

1 2589-4



請求部分	所在	小山市大字梁字上浅間		地番	2554番14		
出力縮	1/600	精度分	座標系 番号又は 記号	分類	地図に準ずる図面	種類	旧土地台帳附属地図
作成年月日	明治9年12月	備付年月日 (原図)	昭和63年10月31日		補記事項		

26. 335087, 139. 879570

1字削
2字加

地番 ① 2554-14
② 2554-22

地積測量図

土地の所在 小山市大字梁字上浅間

求積表

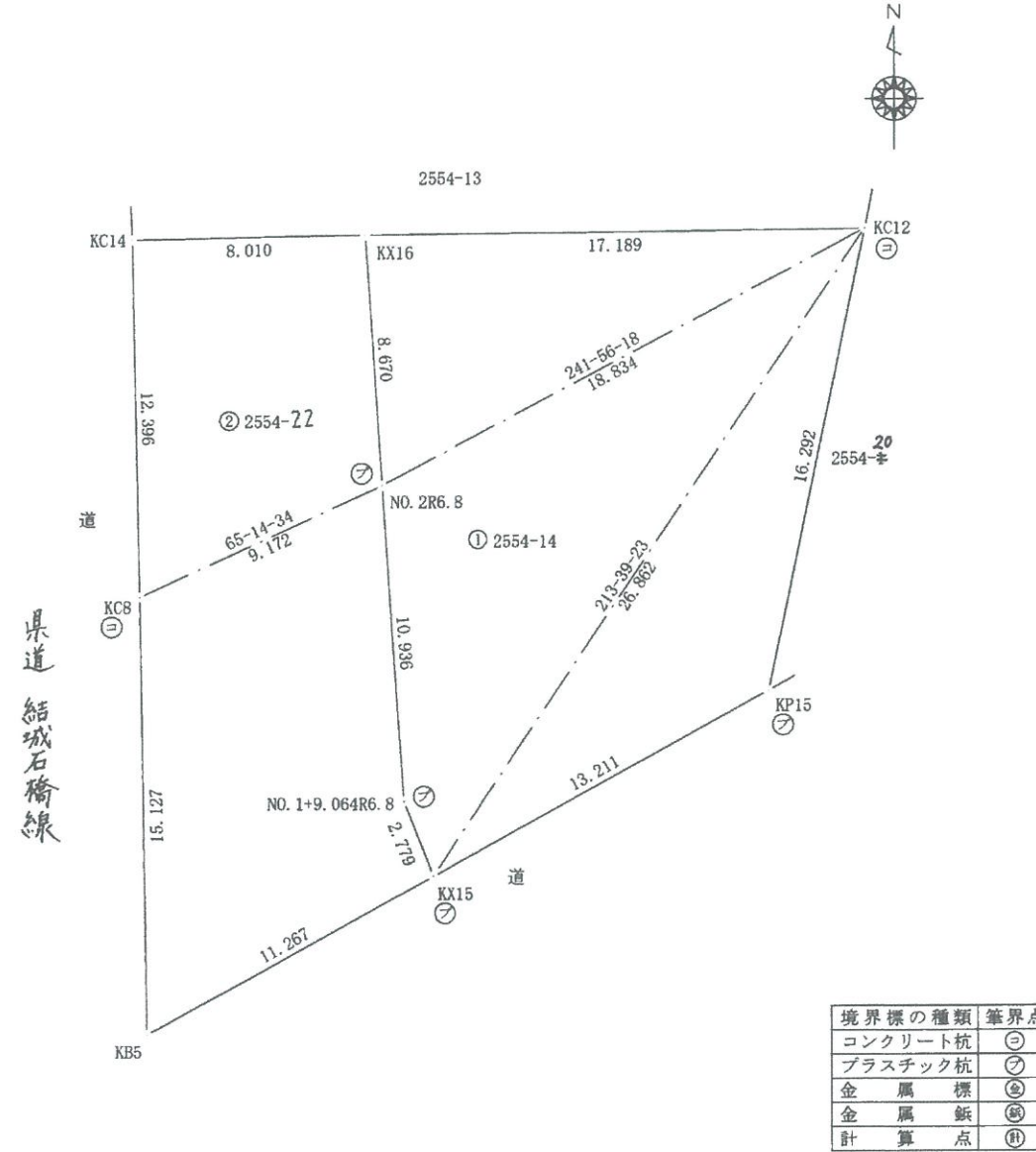
② 地番 2554-22						備考
NO	Xn	Yn	Yn+1-Yn-1	Xn · (Yn+1-Yn-1)		
KB5	37168.754	4137.167	-10.062	-373992.002748		金属標
KC8	37183.880	4136.956	-0.459	-17067.400920		
KC14	37196.274	4136.708	7.761	288680.282514		金属標(欠)
KX16	37196.372	4144.717	8.577	319033.282644		金属標(欠)
NO.2R6.8	37187.721	4145.285	1.285	47786.221485		
NO.1+9.064R6.8	37176.809	4146.002	1.733	64427.409997		
KX15	37174.222	4147.018	-8.835	-328434.251370		
合計					433.541602	
合計面積					216.7708010	
地積					216.77 m ²	

① 地番 2554-14						備考
NO	Xn	Yn	Yn+1-Yn-1	Xn · (Yn+1-Yn-1)		
KX15	37174.222	4147.018	-12.567	-467168.447874		
NO.1+9.064R6.8	37176.809	4146.002	-1.733	-64427.409997		
NO.2R6.8	37187.721	4145.285	-1.285	-47786.221485		
KX16	37196.372	4144.717	16.620	618203.702640		金属標(欠)
KC12	37196.581	4161.905	13.852	515247.040012		
KP15	37180.634	4158.569	-14.887	-553508.098358		
合計					560.564938	
合計面積					280.2824690	
地積					280.28 m ²	

総合計面積 497.0532700 m²

恒久的地物の表示

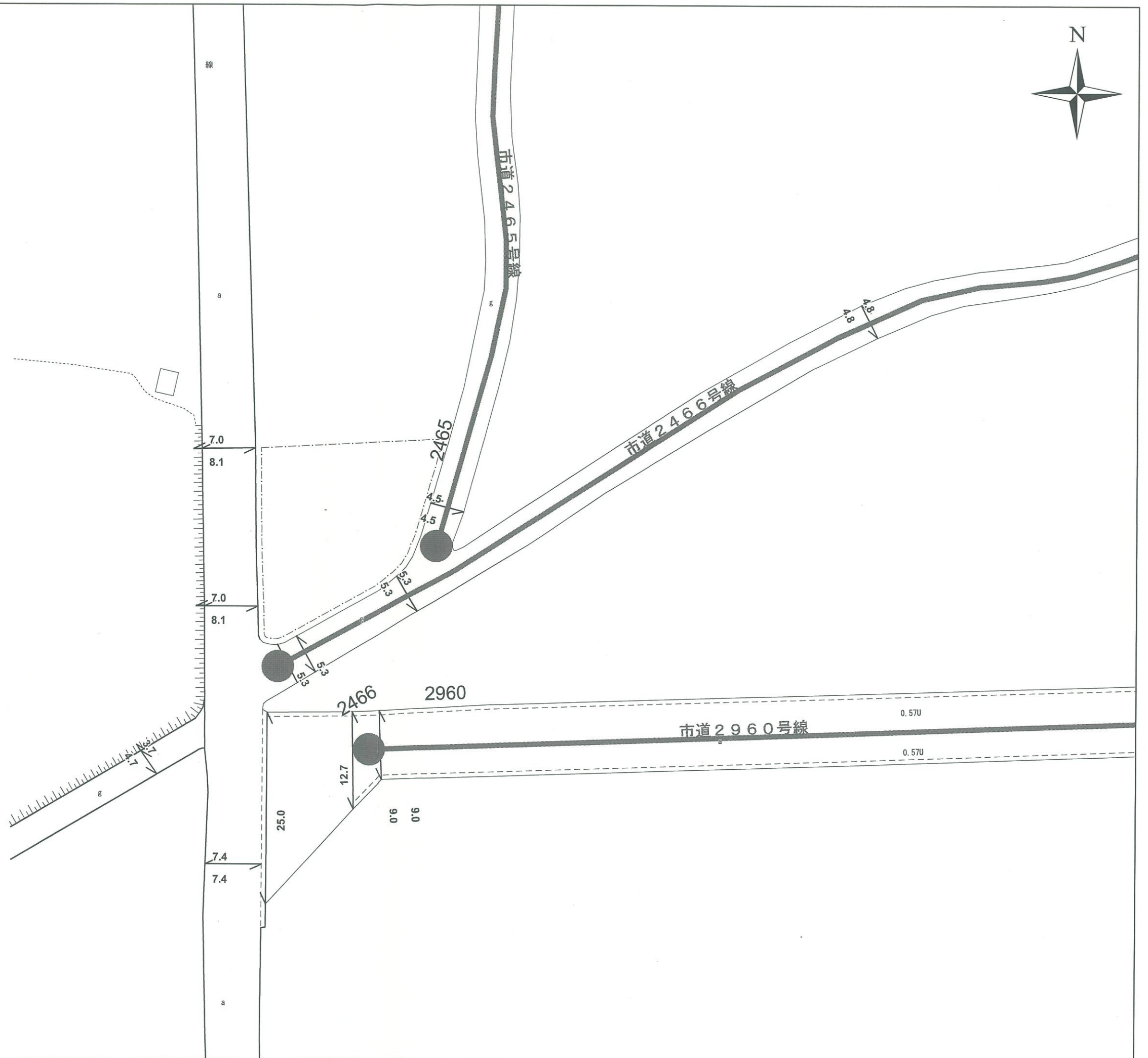
点名	X座標	Y座標	備考
KC8	37183.880	4136.956	コンクリート杭
KC12	37196.581	4161.905	コンクリート杭



測地系	世界測地系(測地成果2011)
座標系	IX系
測量年月日	平成26年11月26日
縮尺係数	0.999900
測量方法	TS測量

作製者 橋木土木事務所
主事 三井利典 (平成29年1月17日作製)

申請人 被代位者 粕谷 政雄
代位者 栃木県知事 福田 富一
受任者 栃木県国土整備部参事兼 橋木土木事務所長 森戸 英雄
縮尺 1/250



この図面は、縮尺 1/500 の道路台帳附図のコピー
です。道路幅員は、管理幅員であり道路敷地幅を示す
ものではありません。



小山市道路課