



請求部	所在	山武市木原字深作		地番	1412番9		
出力縮	縮尺不明	精度分	座標系又は番号は記号	分類	地図に準ずる図面	種類	旧土地台帳附属地図
作成年月日	付年月日(原図)		平成3年10月31日		補記事項		

前1412. 新1412-2~-26

62.9.14

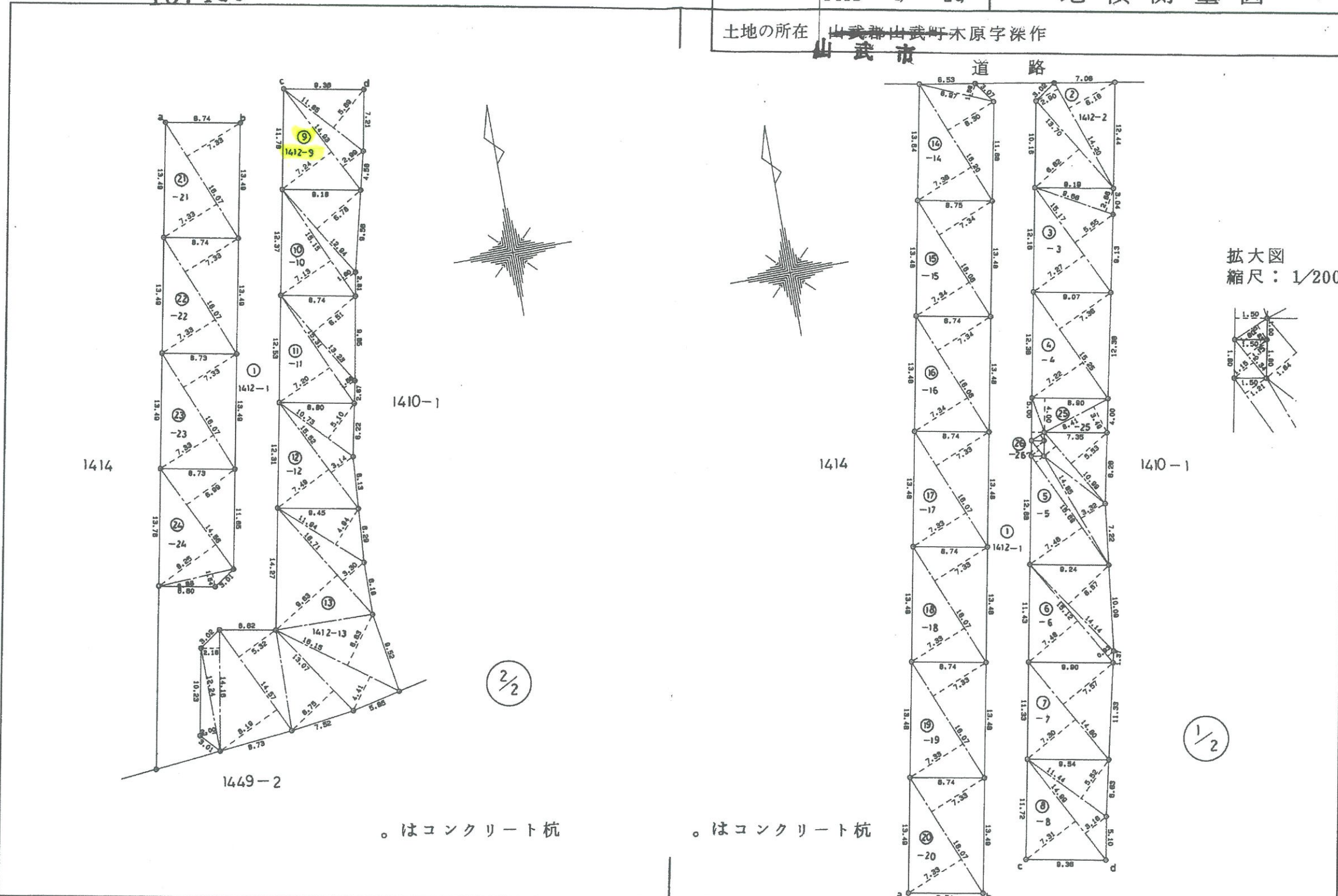
157408

地番 1412-1~-26

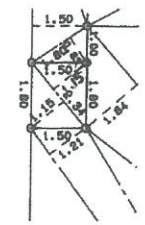
地積測量図

1/2

土地の所在 山武郡山武町木原字深作  
山武市



拡大図  
縮尺：1/200



昭和六十二年九月拾四日

作製者 土地家屋調査士  
 印旛郡八街町八街ほ 496 番地  
 村田 久子 (Stamp)  
 (昭和62年9月12日作製)

申請人 三和商事株式会社  
 代表取締役村田 久子 (Stamp)  
 縮尺 1/500

(千葉土地家屋調査士会紙)

前1412.新1412-2~-26

面積計算表

地積測量図

2/2

157409

地番 1412-1~-26

土地の所在 山武郡山武町本原字深作

地番	NO.	底辺	高さ	倍	面積	地番	NO.	底辺	高さ	倍	面積
②	1412-2	14.20	6.18	=	87.7560	⑨	1412-9	11.85	5.69	=	67.4265
		14.20	2.90	=	41.1800			14.93	2.99	=	44.6407
		13.70	6.82	=	93.4340			14.93	7.24	=	108.0932
					222.3700						220.1604
					111.18500						110.08020
					111.18 m <sup>2</sup>						110.08 m <sup>2</sup>
③	1412-3	9.68	2.88	=	27.6784	⑩	1412-10	12.94	6.78	=	87.7332
		15.17	5.55	=	84.1935			15.15	1.60	=	24.2400
		15.17	7.27	=	110.2859			15.15	7.13	=	108.0195
					222.3578						219.9927
					111.17890						109.99635
					111.17 m <sup>2</sup>						109.99 m <sup>2</sup>
④	1412-4	15.25	7.36	=	112.2400	⑪	1412-11	13.23	6.51	=	86.1273
		15.25	7.22	=	110.1050			15.31	1.56	=	23.8836
					222.3450			15.31	7.20	=	110.2320
					111.17250						220.2429
					111.17 m <sup>2</sup>						110.12145
⑤	1412-5	10.99	5.53	=	60.7747	⑫	1412-12	10.73	5.10	=	54.7230
		10.99	1.84	=	20.2216			15.52	3.14	=	48.7328
		14.85	3.32	=	49.3020			15.52	7.49	=	116.2448
		15.69	1.21	=	18.9849						219.7006
		15.69	7.46	=	117.0474						109.85030
					266.3306						109.85 m <sup>2</sup>
					133.16530						133.16 m <sup>2</sup>
⑥	1412-6	14.14	6.57	=	92.8998	⑬	1412-13	11.94	4.94	=	58.9836
		15.12	0.93	=	14.0616			16.71	3.30	=	55.1430
		15.12	7.48	=	113.0976			16.71	9.63	=	160.9173
					220.0590			16.15	6.63	=	107.0745
					110.02950			16.15	4.41	=	71.2215
					110.02 m <sup>2</sup>			13.07	6.75	=	88.2225
⑦	1412-7	14.80	7.57	=	112.0360			14.57	5.32	=	77.5124
		14.80	7.30	=	108.0400			14.57	8.19	=	119.3283
					220.0760			14.16	2.16	=	30.5856
					110.03800			12.24	2.00	=	24.4800
					110.03 m <sup>2</sup>						793.4687
⑧	1412-8	11.44	5.52	=	63.1488	⑭	1412-14	8.97	1.59	=	14.2623
		14.99	3.16	=	47.3684			16.20	6.30	=	102.0600
		14.99	7.31	=	109.5769			16.20	7.36	=	119.2320
					220.0941						235.5543
					110.04705						117.77715
					110.04 m <sup>2</sup>						117.77 m <sup>2</sup>

地番	NO.	底辺	高さ	倍	面積	地番	NO.	底辺	高さ	倍	面積
⑮	1412-15	16.06	7.34	=	117.8804	⑳	1412-21	16.07	7.33	=	117.7931
		16.06	7.34	=	117.8804			16.07	7.33	=	117.7931
					235.7608						235.5862
					117.88040						117.79310
					117.88 m <sup>2</sup>						117.79 m <sup>2</sup>
⑯	1412-16	16.06	7.34	=	117.8804	㉑	1412-22	16.07	7.33	=	117.7931
		16.06	7.34	=	117.8804			16.07	7.33	=	117.7931
					235.7608						235.5862
					117.88040						117.79310
					117.88 m <sup>2</sup>						117.79 m <sup>2</sup>
㉒	1412-17	16.07	7.33	=	117.7931	㉒	1412-23	16.07	7.33	=	117.7931
		16.07	7.33	=	117.7931			16.07	7.33	=	117.7931
					235.5862						235.5862
					117.79310						117.79310
					117.79 m <sup>2</sup>						117.79 m <sup>2</sup>
㉓	1412-18	16.07	7.33	=	117.7931	㉓	1412-24	14.56	6.99	=	101.7744
		16.07	7.33	=	117.7931			14.56	8.25	=	120.1200
					235.5862			8.98	1.54	=	13.8292
					117.79310						235.7236
					117.79 m <sup>2</sup>						117.86180
㉔	1412-19	16.07	7.33	=	117.7931	㉔	1412-25	8.41	3.49	=	29.3509
		16.07	7.33	=	117.7931			8.90	4.00	=	35.6000
					235.5862			5.00	1.50	=	7.5000
					117.79310			1.80	0.83	=	1.4940
					117.79 m <sup>2</sup>						73.9449
㉕	1412-20	16.07	7.33	=	117.7931	㉕	1412-26	2.34	1.15	=	2.6910
		16.07	7.33	=	117.7931			2.34	1.15	=	2.6910
					235.5862						5.3820
					117.79310						2.69100
					117.79 m <sup>2</sup>						2.69 m <sup>2</sup>

① 1412-1  
4158.67 - 2969.2138 = 1189.4562 m<sup>2</sup>

62  
9  
14

土地家屋調査士  
作製者 印旛郡八街町八街ほ 496番地  
村田 久子 (昭和62年9月12日作製)

申請人 三和商事株式会社  
代表取締役村田 久子  
縮尺 1/