



地番区域見出
上砂

請求部分	所在	八街市上砂字新田千葉道		地番	328番17		
出力縮尺	1/600	精度分	座標系又は番号は記号	分類	地図に準ずる図面	種類	旧土地台帳附属地図
作成年月日	付年月日(原図)		補事項				

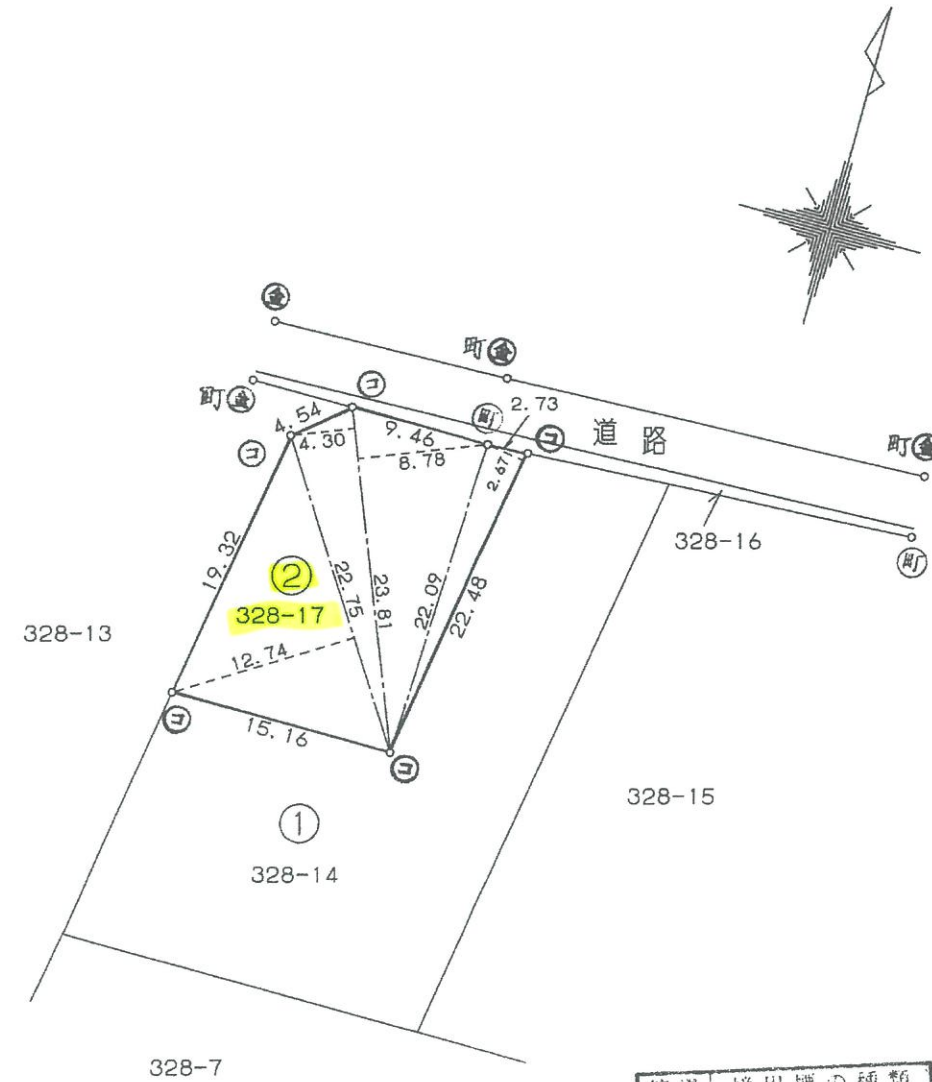
264765

地番	328-14, 328-17	地積測量図
土地の所在	八街市 印旛郡八街町土砂字新田千葉道	

三斜求積表

地番	②	328-17		
NO.	底辺	高さ	倍面積	面積
	22.48	2.67		60.0216
	23.81	8.78		209.0518
	23.81	4.30		102.3830
	22.75	12.74		289.8350
		倍面積		661.2914
		面積		330.64570
		地積		330 m ²

残地番	①	328-14		
公簿	991.9056	総計	330.64570	
		残地	661.25990	
		地積	661 m ²	



境界	境界線の種類
①	県コンクリート杭
②	市コンクリート杭
③	町コンクリート杭
④	石杭
⑤	プラスチック杭
⑥	コンクリート杭
⑦	金属杭

3.11.8

作製者 大竹常 (平成3年11月8日作製)

申請人 山本晴靖

縮尺 1/500

(千葉土地家屋調査士会用品)