

35°35'29.1"N 139°18'41.6"E



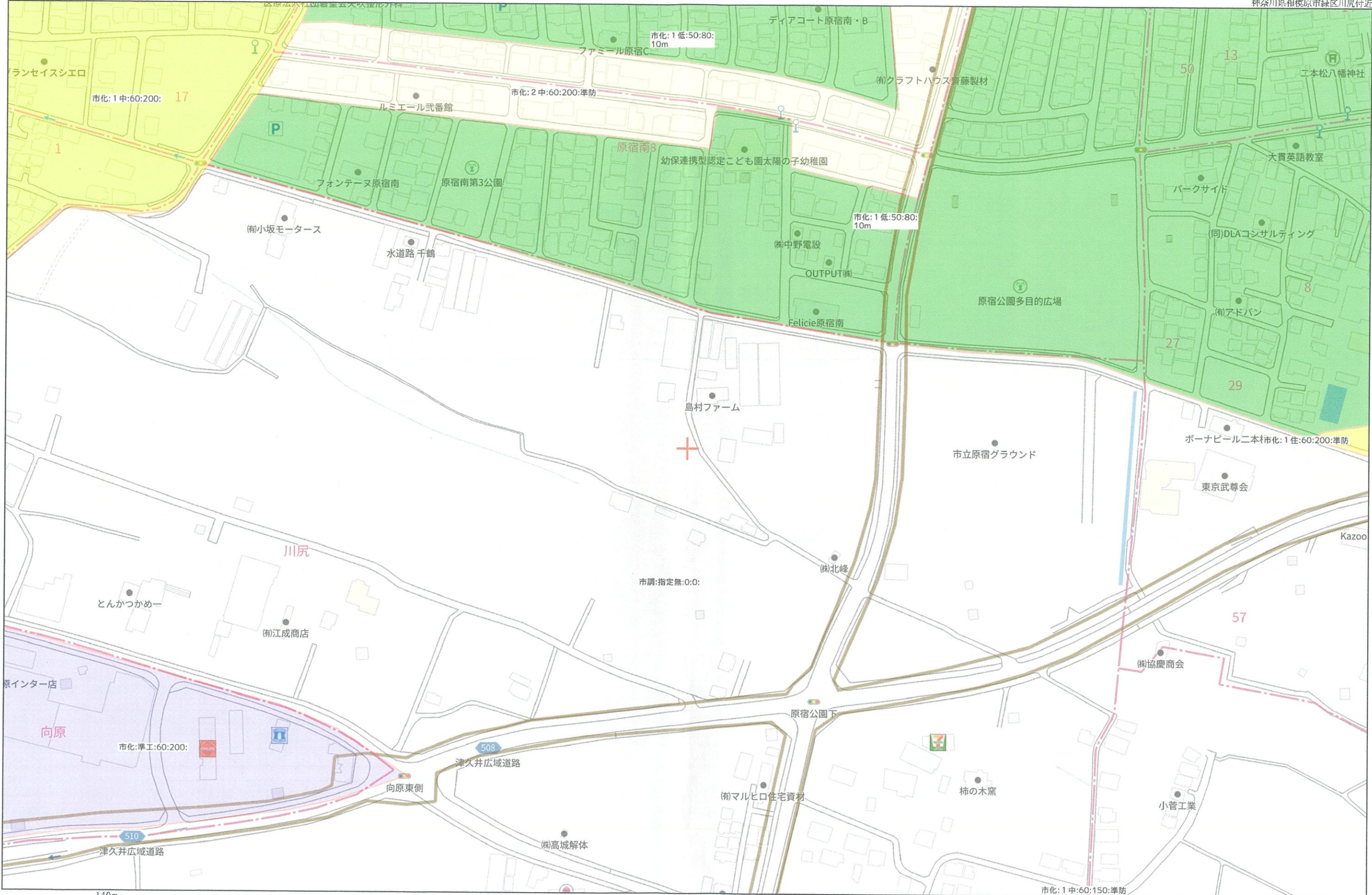
画像 ©2024 Google、画像 ©2024 Airbus、Maxar Technologies、地図データ ©2024 100 m

35°35'29.1"N 139°18'41.6"E



画像 ©2024 Google、画像 ©2024 Airbus、Maxar Technologies、地図データ ©2024 20 m

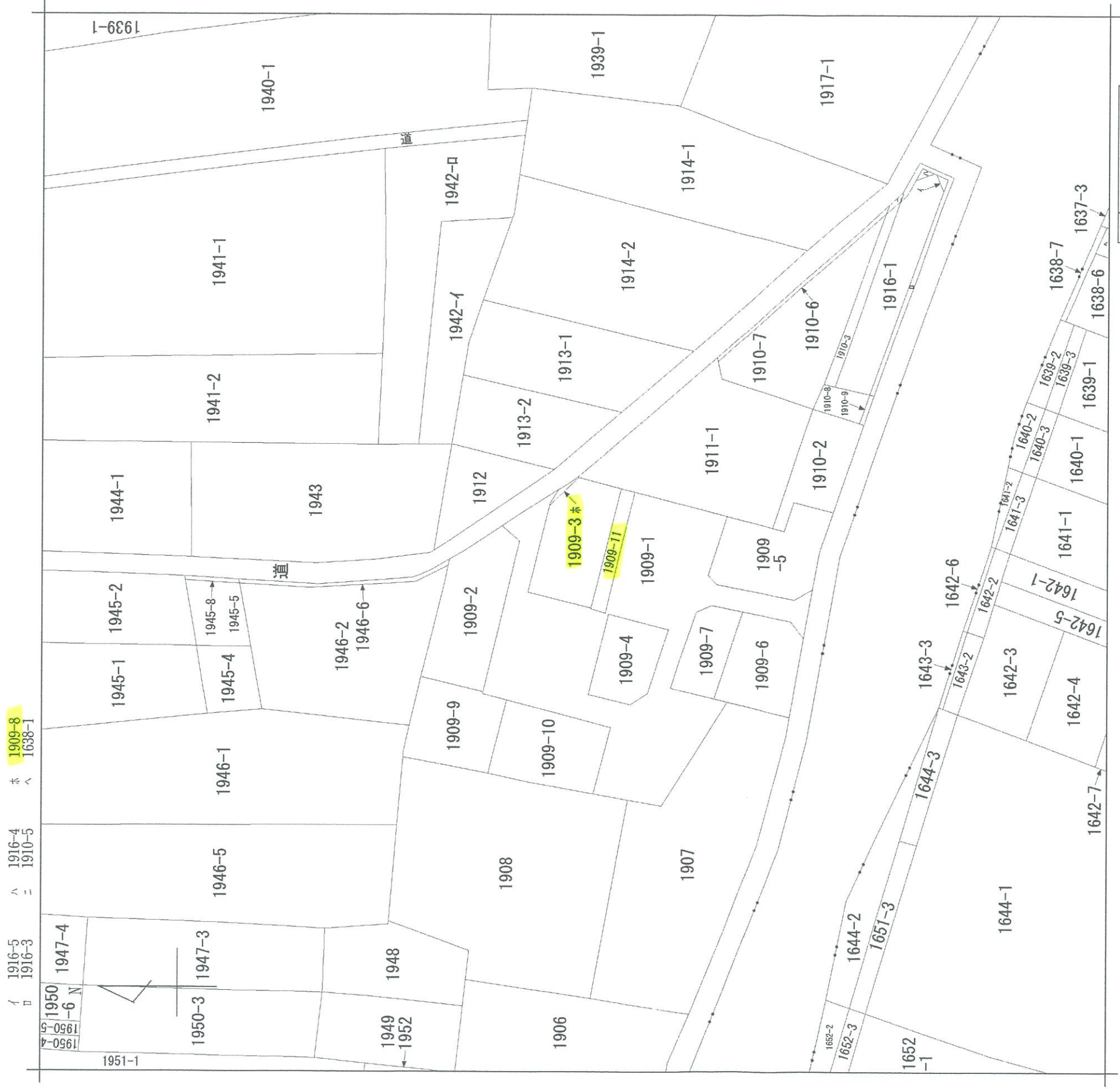
42号1番丁号 道路
調整区域



140m

1:2378

市化: 1中:60:150:準防



請求部分	所在	相模原市緑区川尻字横山	地番	1909番3			
出力縮	力尺 1/600	精度分 区	座標系 番号又は 記号	分類	地図に準ずる図面	種類	旧土地台帳附属地図
				作成年月日	付年月日 (原図)	補事項	記項

440847



前1909 干後新同一
地番 1909番1-4-6
1909-2~1909番3

地積測量図

2/3

土地の所在 津久井郡城山町川尻字横山

神奈川県相模原市

1/2

昭和56年2月12日登記

求 積

① 1909番 1
 $1900.7354 - (B+C+D+E+F) = 1149.0151$

② 1909番 2

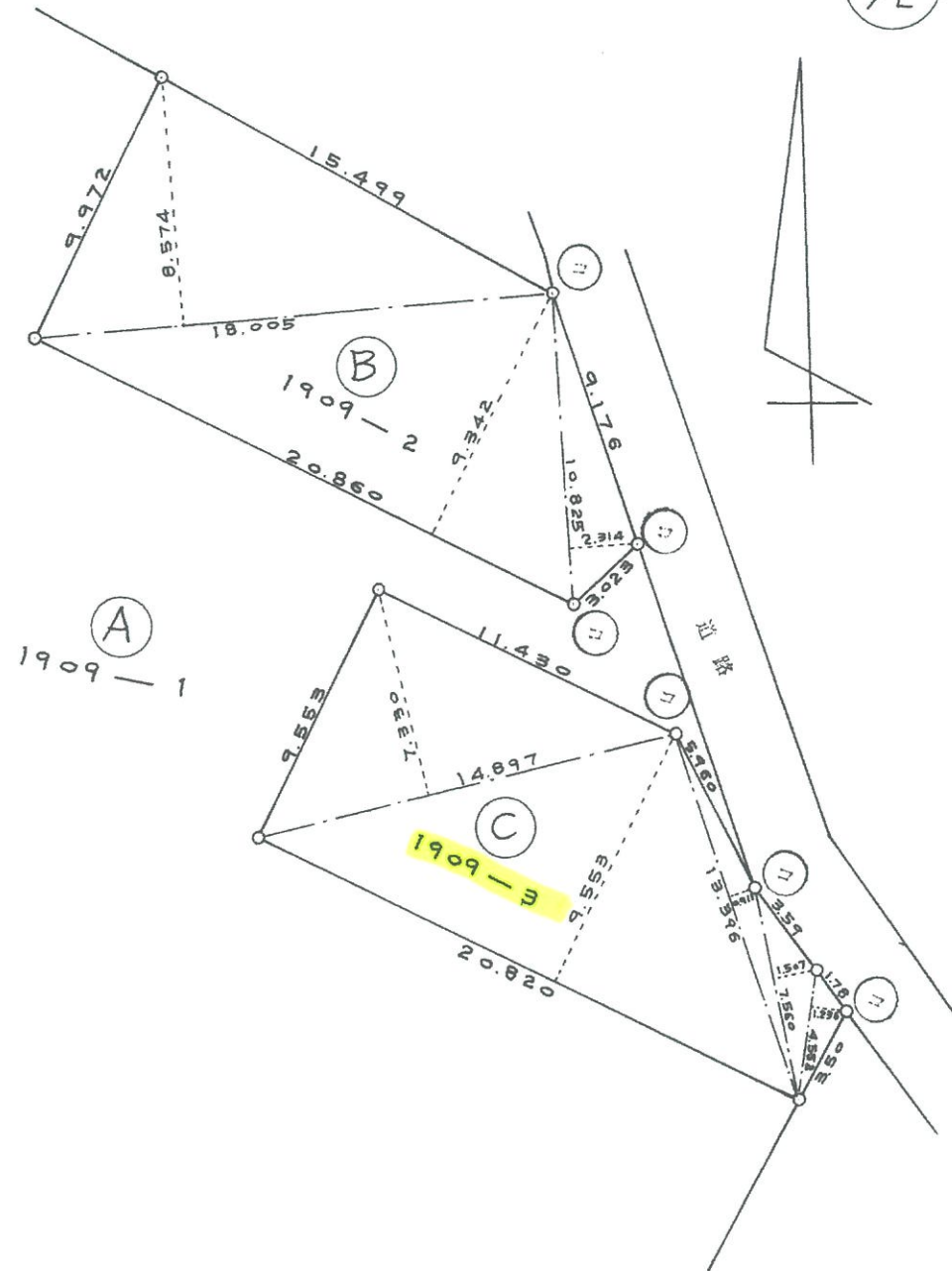
10.825	(2.314)	1/2 =	12.524525
20.860	(9.342)	1/2 =	97.437060
18.005	(8.574)	1/2 =	77.187435
			187.149020

③ 1909番 3

4.552	(1.236)	1/2 =	2.813136
7.560	(1.507)	1/2 =	5.696460
13.396	(0.911)	1/2 =	6.101878
20.820	(9.553)	1/2 =	99.446730
14.897	(7.330)	1/2 =	54.597505
			168.655709

地 積

①	1909番1	1149m ²
②	1909番2	187m ²
③	1909番3	168m ²



凡例	記号	境界標の種類	記号	境界標の種類	記号	境界標の種類
	①	石 杭	②	プラスチック杭		
	③	コンクリート杭	④	金属杭		
	⑤	金属板	⑥	刻 印		

作製者 埼玉県入間市大字新久八五九番
 土地家屋調査士 田中達 (昭和56年2月5日作製)

申請人 安田智恵 (田) 縮尺 1/250

(埼玉土地家屋調査士会用紙)