



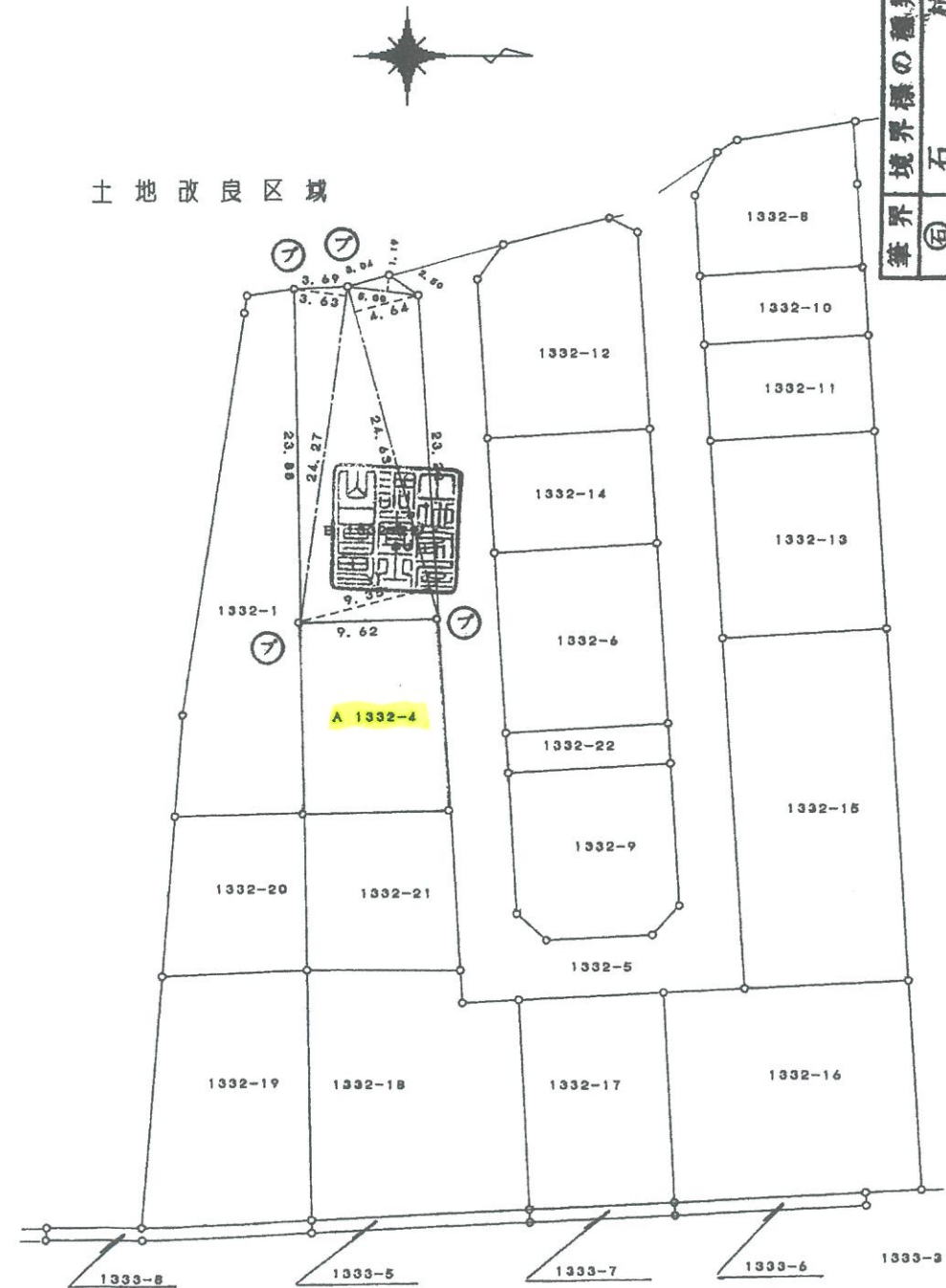
請求部	所在	鹿嶋市大字角折字信		地番	1332番4	
出力縮尺	1/500	精度区分	甲三	座標系番号又は記号	IX	地図(法第14条第1項)
作成年月日	令和4年11月	備付年月日(原図)	令和5年5月	分類	地図(法第14条第1項)	種類
						地籍図
						補事項

整理番号 711025

前 1332-4 新 4 地積測量図
 地番 1332-4
 土地の所在 茨城県鹿嶋市 鹿嶋郡大野村大字角折字信

種類	杭	杭	杭	標
境界標	石	プラスチック	コンクリート	金属
筆界	④	⑦	①	③

土地改良区域



三斜求積表

地番 NO.	底辺	高さ	倍	面積
1332-23	24.63	9.35	=	230.2905
	24.27	3.63	=	88.1001
	24.63	4.64	=	114.2832
	5.00	1.19	=	5.9500
		倍		面積
				438.6238
				面積
				219.31190
				地積
				219.31 m ²
残地番	1332-4			
公簿	355.54835	総計		219.31190
		残地		136.23645
		地積		136.23 m ²

作製者 鹿嶋郡鹿嶋町大字宮中5189 土地家屋調査士 山口 (昭和62年 8月 1日作製)

申請人 昭和興業株式会社 代表取締役 倉川太郎 縮尺 1/500

962.8.3