

松尾町高富
旧馬渡

請求部分	所在	山武市松尾町高富旧馬渡字アノコミ	地番	251番153	種類	旧土地台帳附属地図
出力縮尺	縮尺不明	精度区分	分類	地図に準ずる図面	備付年月日(原図)	補記事項
作成年月日		座標系番号又は記号				

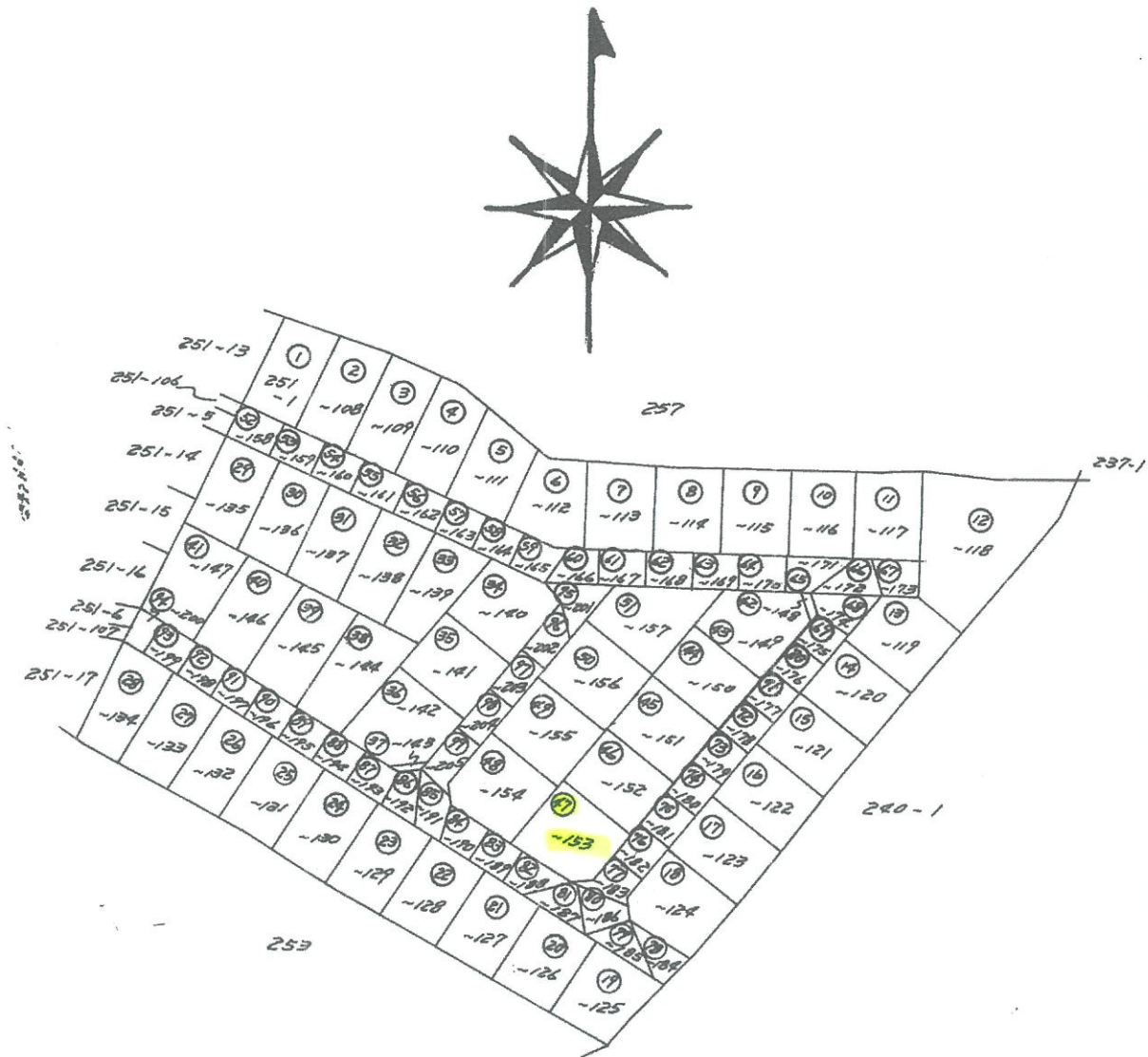
181393

地番	251-1, 251-108 ないし 251-205	土地所在	山武市 山武郡松尾町高富旧馬渡字アソコミ
----	-------------------------------	------	-------------------------

59.10.5
菅井

分属図面の内容表示

- ①/17 --- ①ないし⑤
- ②/17 --- ⑥ないし⑩
- ③/17 --- ⑪ないし⑭
- ④/17 --- ⑮ないし⑱
- ⑤/17 --- ⑲ないし⑳
- ⑥/17 --- ㉑ないし㉔
- ⑦/17 --- ㉕ないし㉗
- ⑧/17 --- ㉘ないし㉚
- ⑨/17 --- ㉛ないし㉝
- ⑩/17 --- ㉞ないし㉟
- ⑪/17 --- ㊱ないし㊳
- ⑫/17 --- ㊴ないし㊶
- ⑬/17 --- ㊷ないし㊹
- ⑭/17 --- ㊺ないし㊼
- ⑮/17 --- ㊽ないし㊿



(日調連10)

(日加納)

作製者	千葉県山武郡横芝町 土地家屋調査士 伊藤 迪
-----	---------------------------

申請人	株式会社スガイ不動産 代表取締役 菅井 直秀
-----	---------------------------

縮尺	1/1000
----	--------

(日本土地家屋調査士会連合会用紙)

181403

1枚目と同様

59.10.5

菅井 10/17

地番 251~148なし
251~153

地積測量図

土地の所在 山武市 山武郡松尾町高富旧馬渡字アンコミ

求積

④② $3.786 \times 0.950 = 3.596700$
 $4.181 \times 1.199 = 5.013019$
 計 8.609719
 ½ 4.3048595

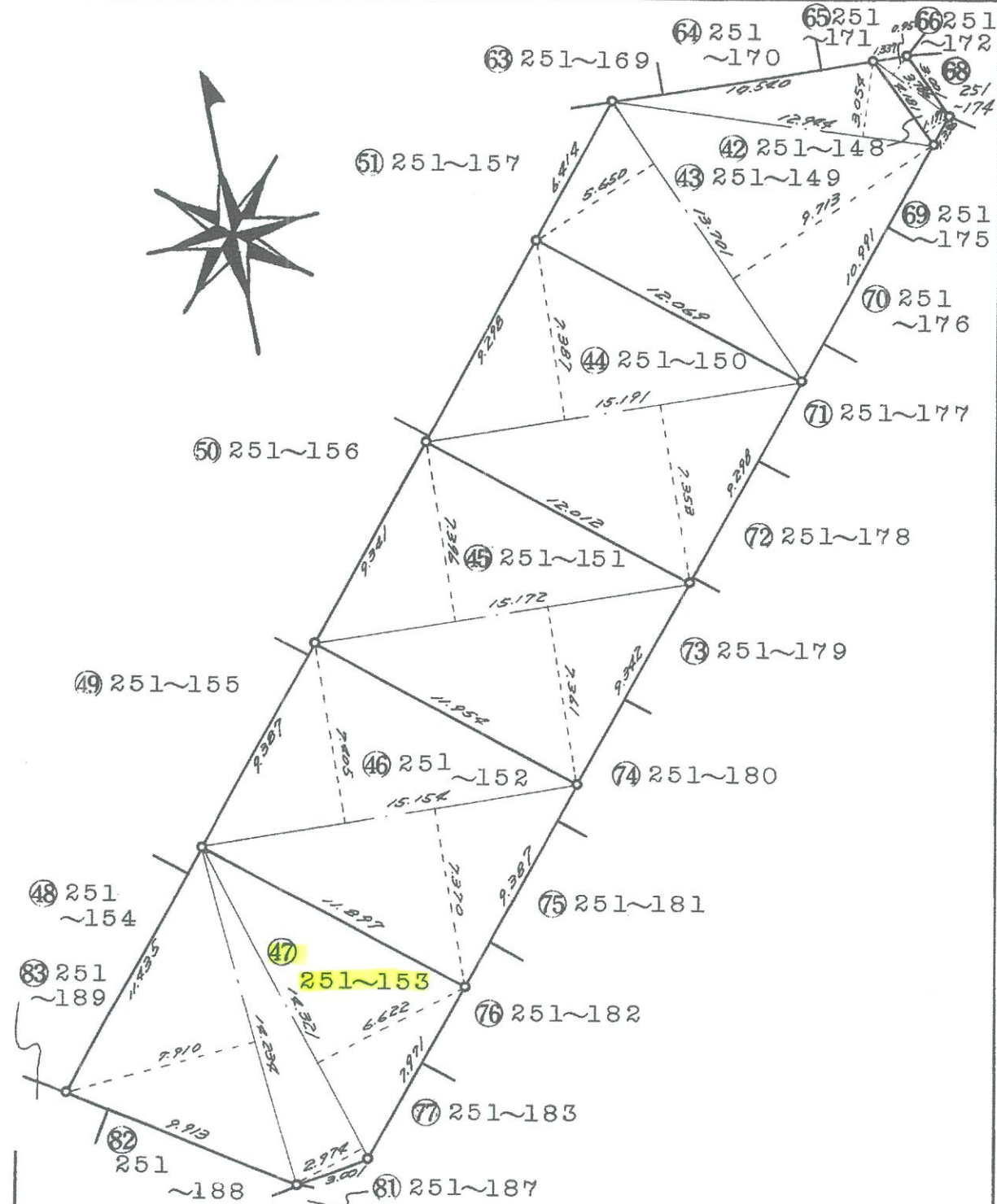
④③ $12.944 \times 3.054 = 39.530976$
 $13.701 \times 9.713 = 133.077813$
 $13.701 \times 5.650 = 77.410650$
 計 250.019439
 ½ 125.0097195

④④ $15.191 \times 7.387 = 112.215917$
 $15.191 \times 7.353 = 111.699423$
 計 223.915340
 ½ 111.957670

④⑤ $15.172 \times 7.396 = 112.212112$
 $15.172 \times 7.361 = 111.681092$
 計 223.893204
 ½ 111.946602

④⑥ $15.154 \times 7.405 = 112.215370$
 $15.154 \times 7.370 = 111.684980$
 計 223.900350
 ½ 111.950175

④⑦ $14.321 \times 6.622 = 94.833662$
 $14.321 \times 2.974 = 42.590654$
 $14.234 \times 7.910 = 112.590940$
 計 250.015256
 ½ 125.007628



土地家屋調査士 千葉県山武郡横芝町長
 伊藤迪 (Seal) 昭和59年10月4日作製)

申請人 株式会社スガイ不動産 代表取締役 菅井直秀 (Seal)
 縮尺 1/250

(千葉県土地家屋調査士会紙)