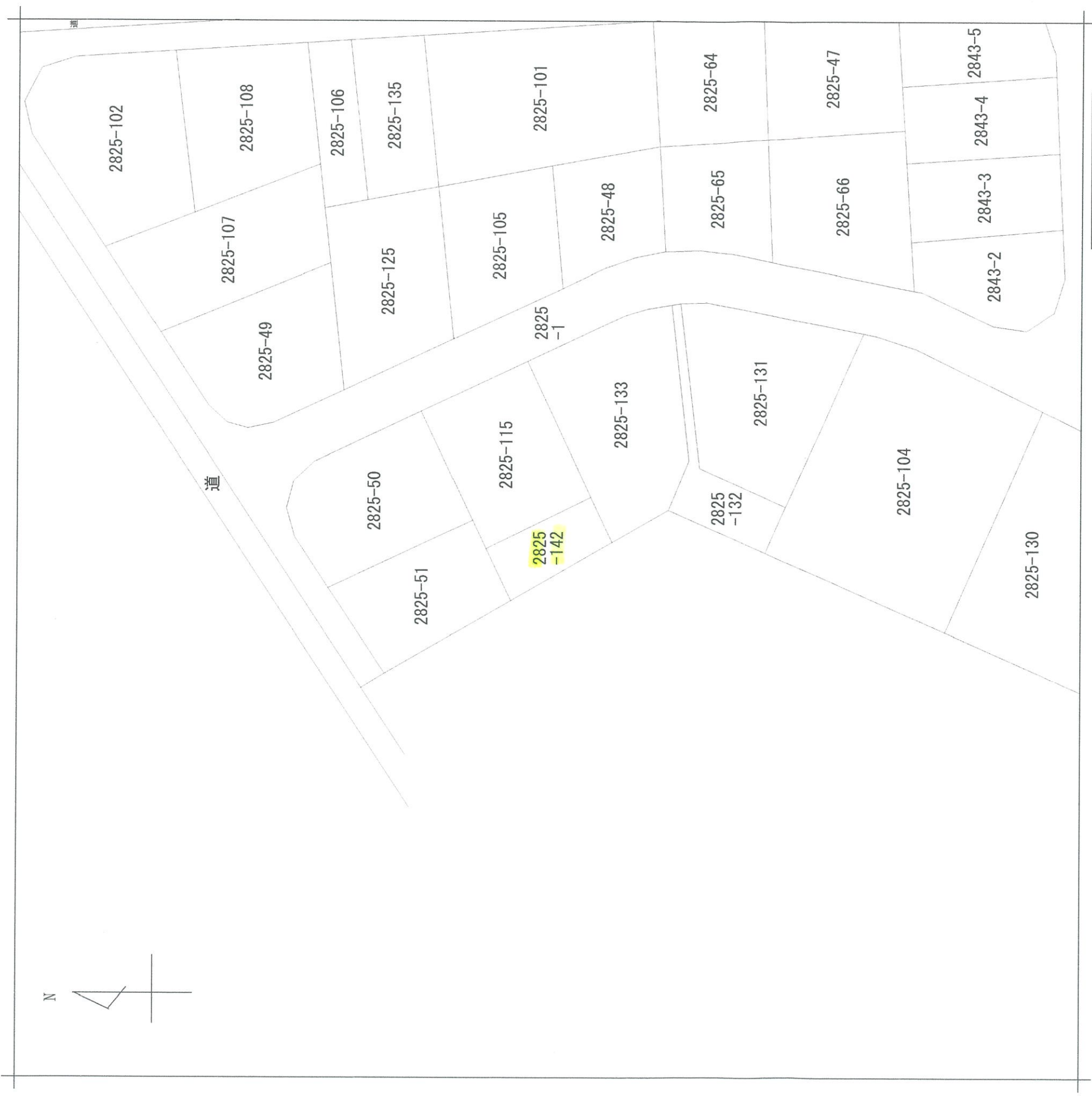




地番区域見出  
大字豊原乙

|       |            |                |                   |      |          |
|-------|------------|----------------|-------------------|------|----------|
| 請求部分  | 所在         | 那須郡那須町大字豊原乙字川東 |                   | 地番   | 2825番100 |
| 出力縮尺  | 1/500      | 精度分            | 座標系<br>番号又<br>は記号 | 分類   | 地図に準ずる図面 |
| 作成年月日 | 昭和48年2月10日 | 備付年月日<br>(原図)  | 昭和48年2月28日        | 種類   | その他      |
|       |            |                |                   | 補記事項 |          |



乙字川東  
地番区域見出

|       |            |                |           |            |          |      |     |
|-------|------------|----------------|-----------|------------|----------|------|-----|
| 請求部   | 所在         | 那須郡那須町大字豊原乙字川東 |           | 地番         | 2825番142 |      |     |
| 出力縮   | 1/500      | 精度分            | 座標系番号又は記号 | 分類         | 地図に準ずる図面 | 種類   | その他 |
| 作成年月日 | 昭和48年2月10日 |                | 備付年月日(原図) | 昭和48年2月28日 |          | 補記事項 |     |



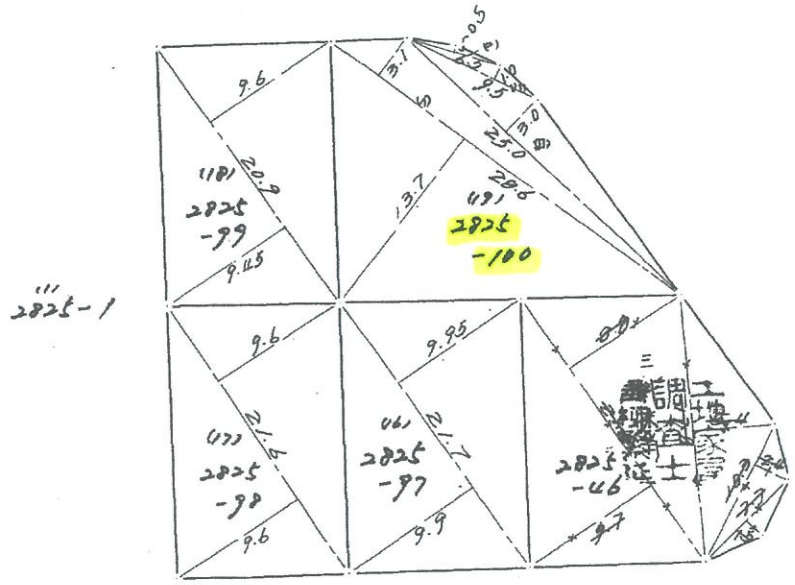
1111341

土地積測量図

6/8

地番 2825-97 ~ 2825-100  
 土地の所在 那須郡那須町大字豊原乙字川東

5/7



| No. | 底辺       | 高さ   | 倍面積        |                         |        |
|-----|----------|------|------------|-------------------------|--------|
| 16  | 2825-97  | 21.7 | 9.9 + 9.95 | 430.745                 |        |
|     |          |      | 1/2        | 215.3725 m <sup>2</sup> |        |
| 17  | 2825-98  | 21.6 | 9.6 + 9.6  | 414.72                  |        |
|     |          |      | 1/2        | 207.36 m <sup>2</sup>   |        |
| 18  | 2825-99  | 20.7 | 9.45 + 9.6 | 398.145                 |        |
|     |          |      | 1/2        | 199.0725 m <sup>2</sup> |        |
| 19  | 2825-100 | 1    | 28.6       | 13.7 + 3.1              | 480.48 |
| 20  |          | 25.0 | 4.0        | 75.00                   |        |
| 21  |          | 7.5  | 1.0        | 7.50                    |        |
| 22  |          | 6.5  | 0.5        | 3.25                    |        |
|     |          |      | 計          | 568.23                  |        |
|     |          |      | 1/2        | 284.115 m <sup>2</sup>  |        |

(日調連 10)

昭和47年6月18日 作製年月日  
 作製者 黒磯市幸町四番一丁目地家屋調査士 青柳繁樹  
 申請人 東京都豊島区西池袋一丁目拾八番式号 日拓観光株式会社 代表取締役 青木信義

SH 年 月 日 登記

縮尺 1/500

(日本土地家屋調査士会連合会用紙)

