

イ 1330-1
ロ 1330-64



請求部分	所在	下田市須崎字日影山		地番	1332番17	
出力縮	1/600	精度分	座標系番号又は記号	分類	地図に準ずる図面	種類
作成年月日		備付年月日(原図)	記項補事	旧土地台帳附属地図		

063360

-13

地積測量図
~~土地所在図~~
~~地積測量図~~

1/2

地番	1332~16 " ~17
----	------------------

土地の所在 静岡県下田町須崎字日影山



作製年月日
昭和45年7月29日

作製者
静岡県賀茂郡下田町本郷二六五地家屋調査士
土地家屋調査士
萩原芳調
原芳調
原芳調
申請人
東亜興産林業株式会社
代表取締役 宮崎幸代



縮尺 1/1,000

(静岡県土地家屋調査士会指定用紙)

545 7 30

063361

-13

地番	1332~16 " ~17
----	------------------

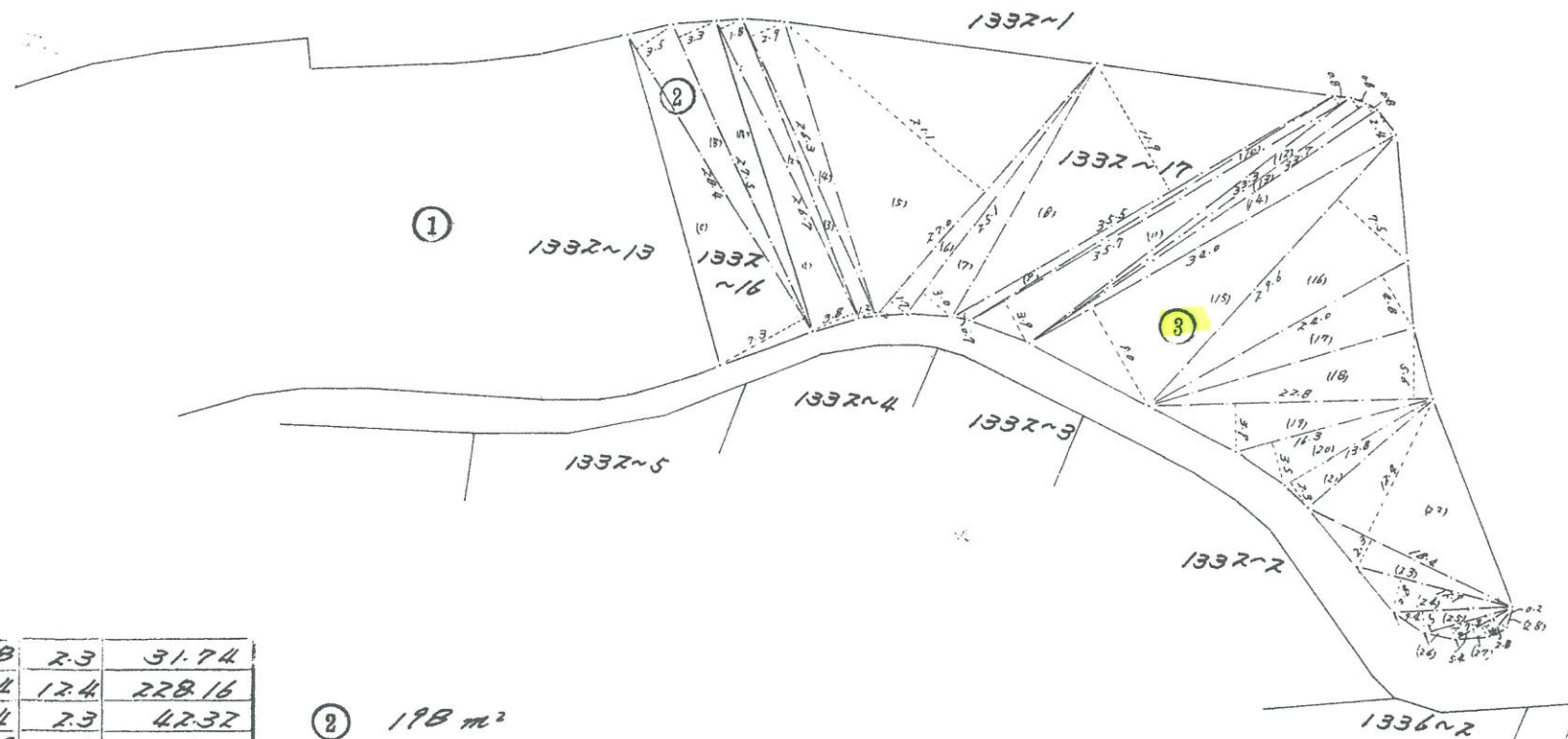
地積測量図

2/2

土地の所在 静岡県下田町須崎字日影山

求積			
地番	② 1332~16		
求積表			
符号	底辺m	高m	積㎡
A	27.5	3.3	90.75
B	28.4	3.5	99.40
C	28.4	7.3	207.32
	合計		397.47
	除		198.73

求積			
地番	③ 1332~17		
求積表			
符号	底辺m	高m	積㎡
1	26.7	3.8	101.46
2	26.7	1.8	48.06
3	26.3	1.2	31.56
4	26.3	2.9	76.27
5	27.0	2.1	56.70
6	27.0	1.7	45.90
7	25.1	3.0	75.30
8	35.5	11.9	422.45
9	35.5	0.7	24.85
10	35.7	0.8	28.56
11	35.7	3.9	139.23
12	33.3	0.8	26.64
13	33.7	0.8	26.96
14	34.0	2.4	81.60
15	34.0	9.0	306.00
16	29.6	7.5	222.00
17	24.0	4.8	115.20
18	22.8	5.6	127.68
19	22.8	3.9	88.92
20	16.3	3.5	57.05
21	13.8	2.3	31.74
22	18.4	12.4	228.16
23	18.4	2.3	42.32
24	12.9	2.8	36.12
25	9.4	1.5	14.10
26	7.3	1.0	7.30
27	5.4	1.2	6.48
28	2.8	0.2	0.56
	合計		2982.17
	除		1491.085



② 198 m²
③ 1491 m²
① 1491.085 m²
4160.

① 5049.22 - (②+③) = 4160.211

昭和45年7月29日
作製年月日



作製者

静岡県賀茂郡下田町本郷二六八
土地家屋調査士 萩原芳雄
調査士 萩原芳雄
調査士 萩原芳雄

東中興信林株式会社
代表取締役 宮崎幸代

縮尺 1/600

(静岡県土地家屋調査士会指定用紙)

S45.7.35