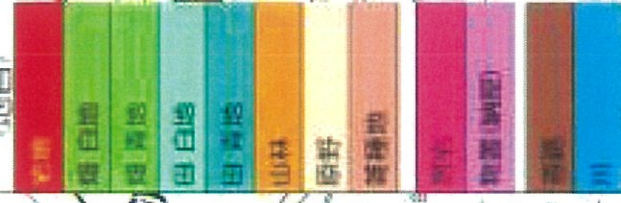


所有地状況



記入例

課税明細書記入番号

4.富田2497 畑 白地 190.00m

6.富田2500-1 山林 696.00m
9.富田2502 山林 1083.00m
8.富田2501 宅地 439.2m

13.富田2545 1畑 白地 24.00m
10.富田2545 1畑 白地 15.00m
11.富田2546 1畑 白地 23.00m
7.富田2500 3畑 白地 2.26m
12.富田2547-1 山林 71.00m

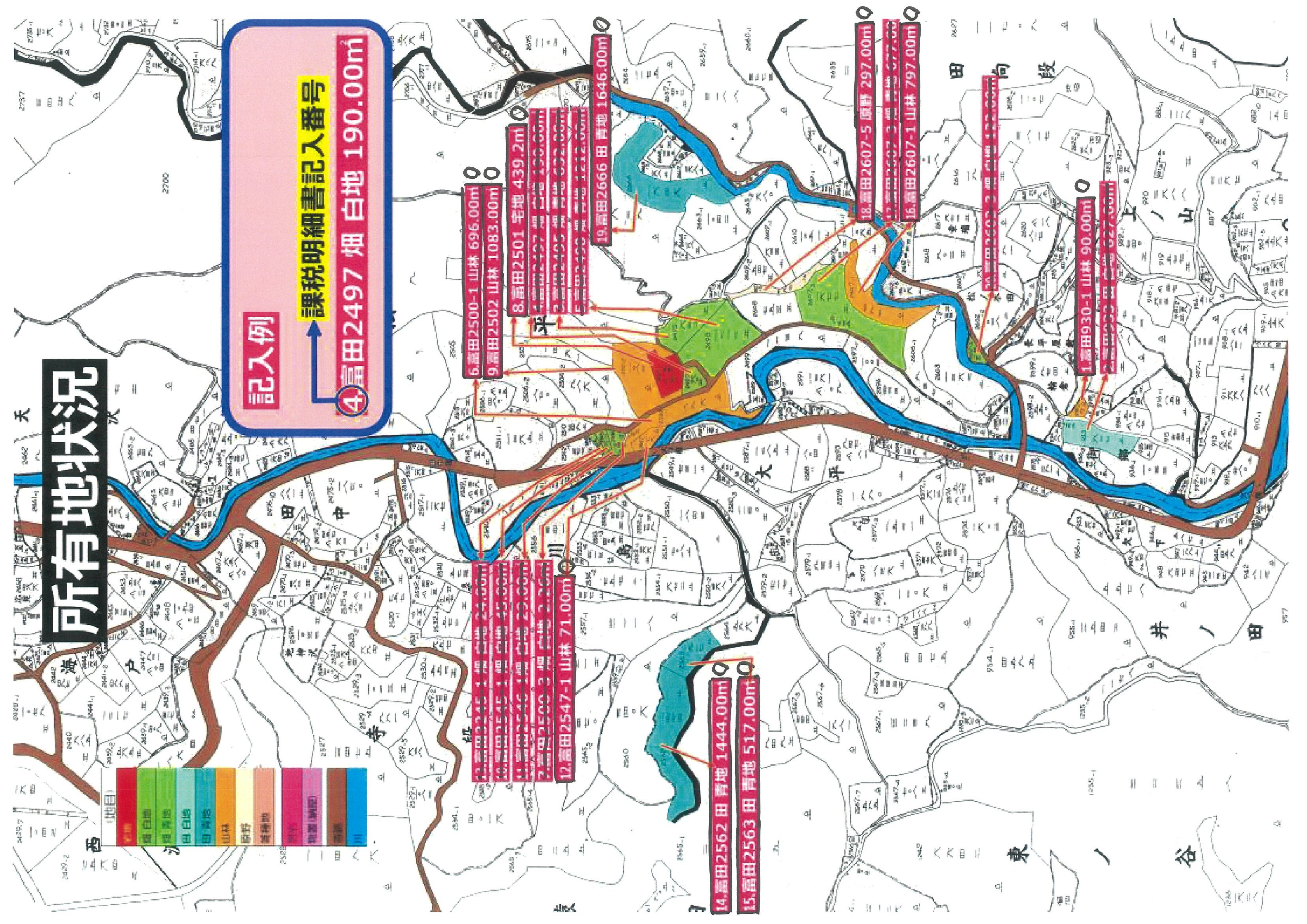
19.富田2666 田 青地 1646.00m

14.富田2562 田 青地 1444.00m
15.富田2563 田 青地 517.00m

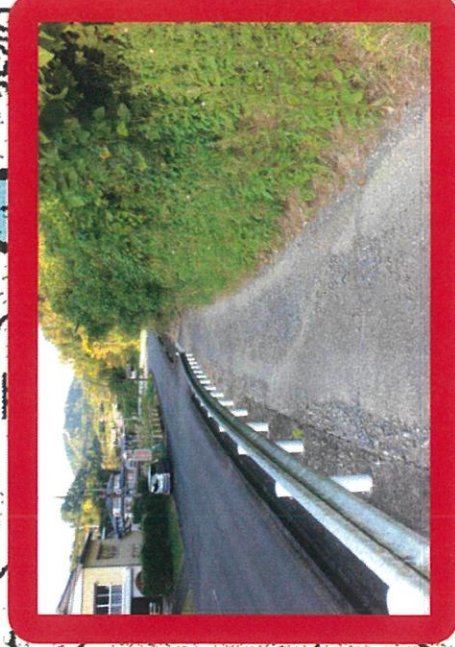
18.富田2607-5 原野 297.00m
17.富田2607-3 畑 青地 577.00m
16.富田2607-1 山林 797.00m

1.富田930-1 山林 90.00m
2.富田930-2 畑 青地 27.00m

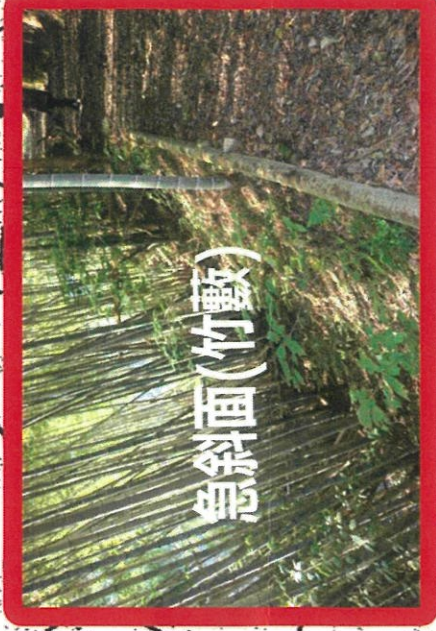
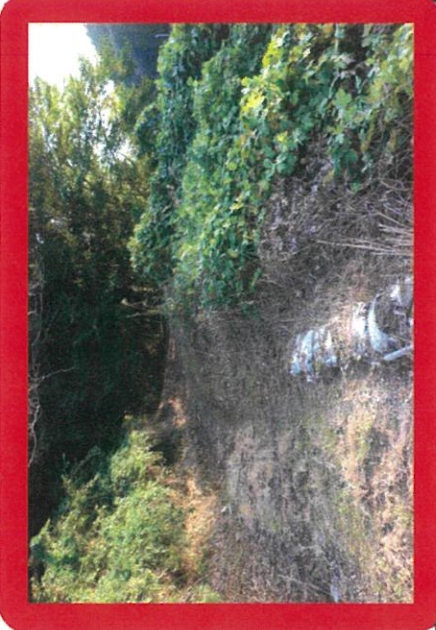
3.富田2607-2 畑 白地 122.00m



進入路状況



車での進入は厳しいです

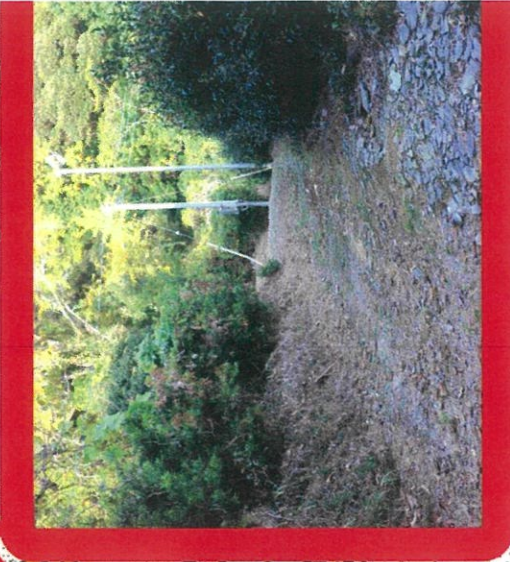


急斜面(竹藪)

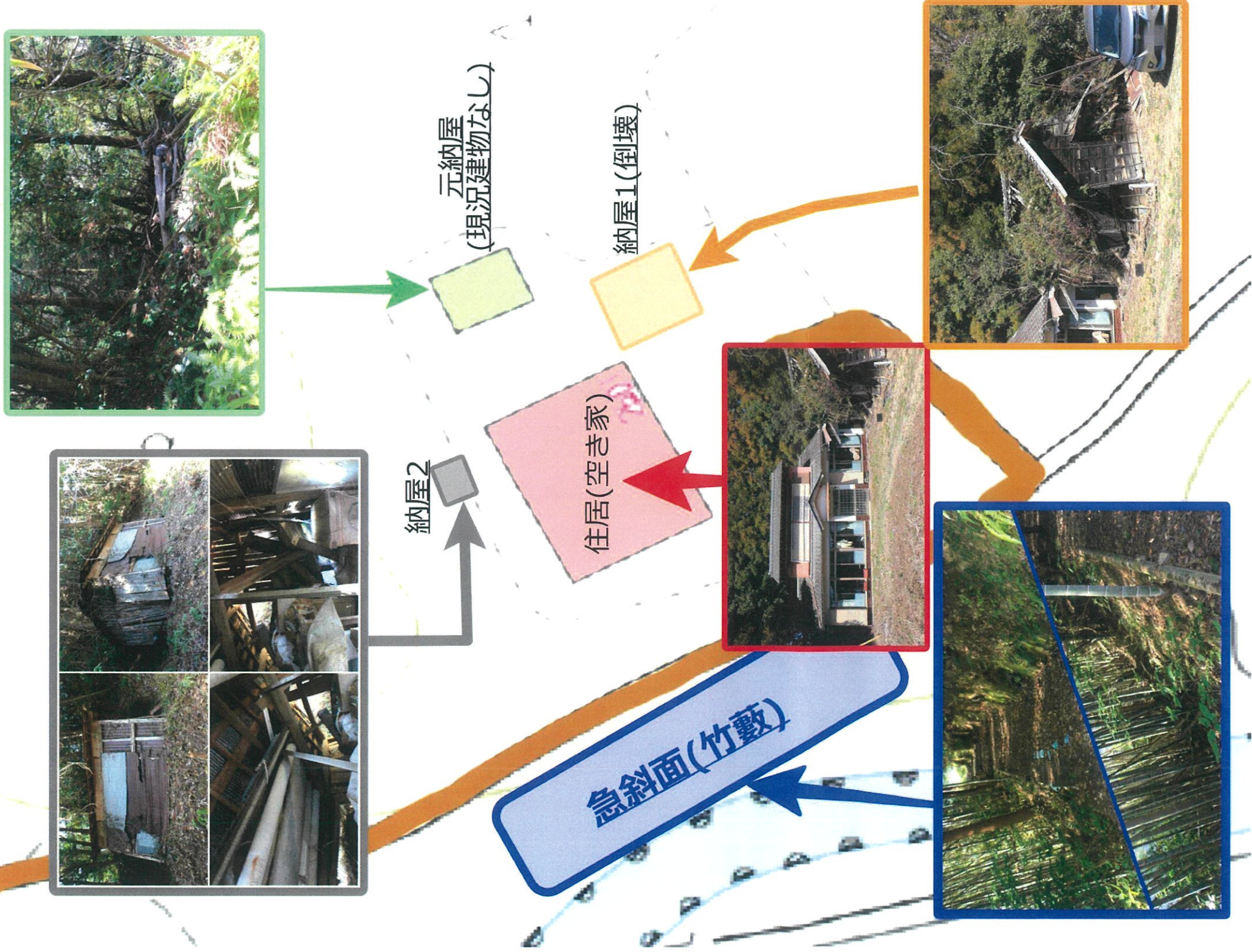
自宅



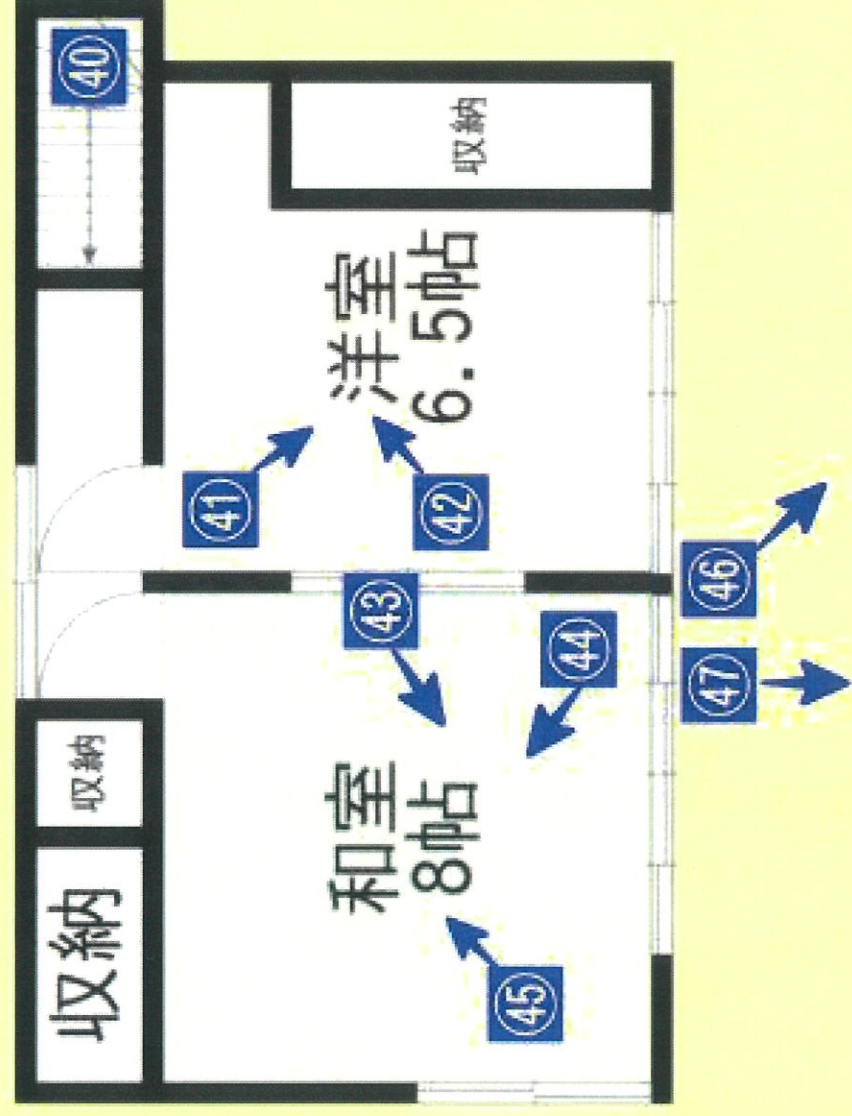
急斜面(竹藪)



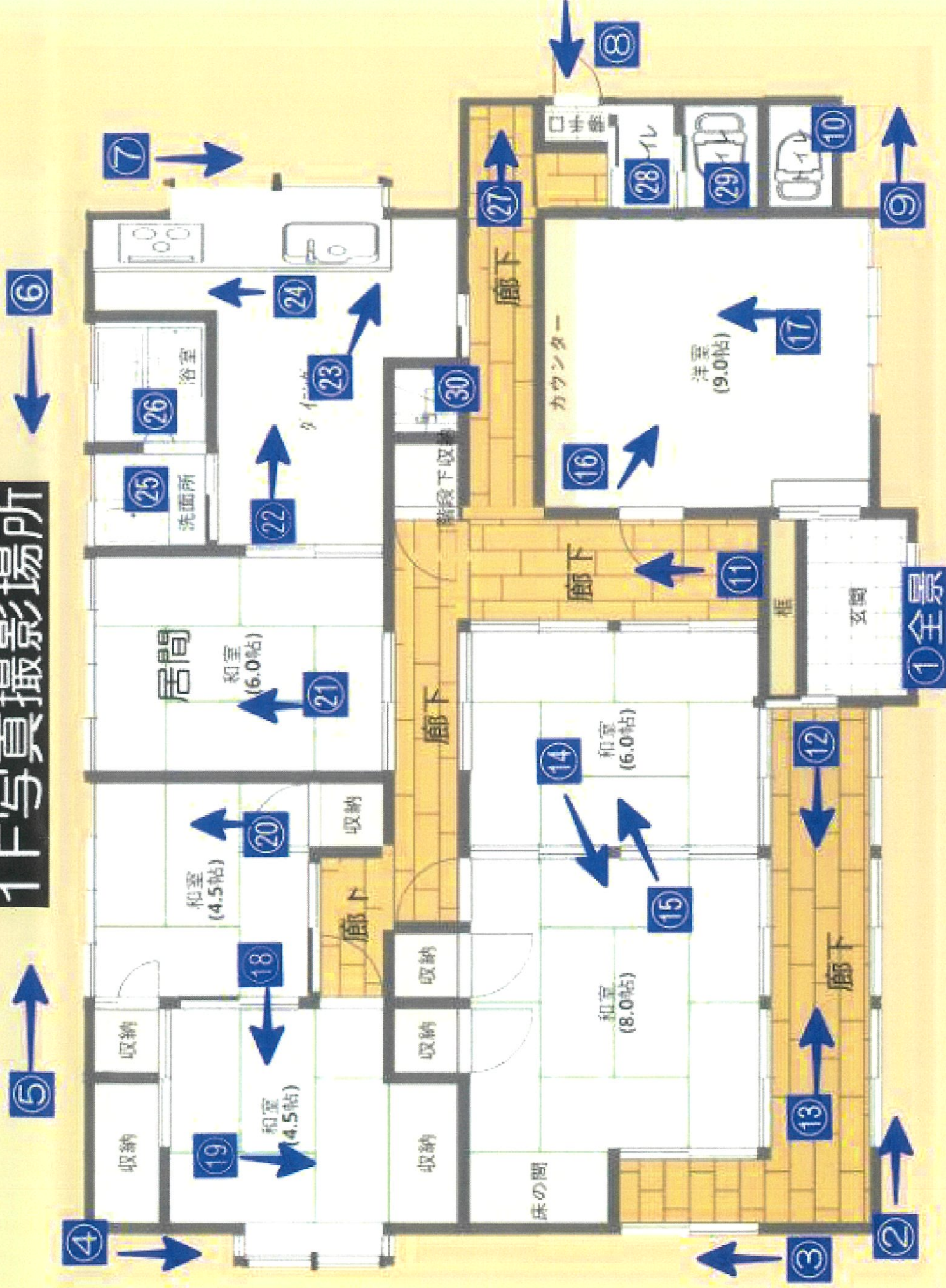
建物配置状況(住宅地図拡大部分)

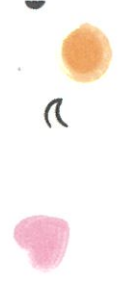
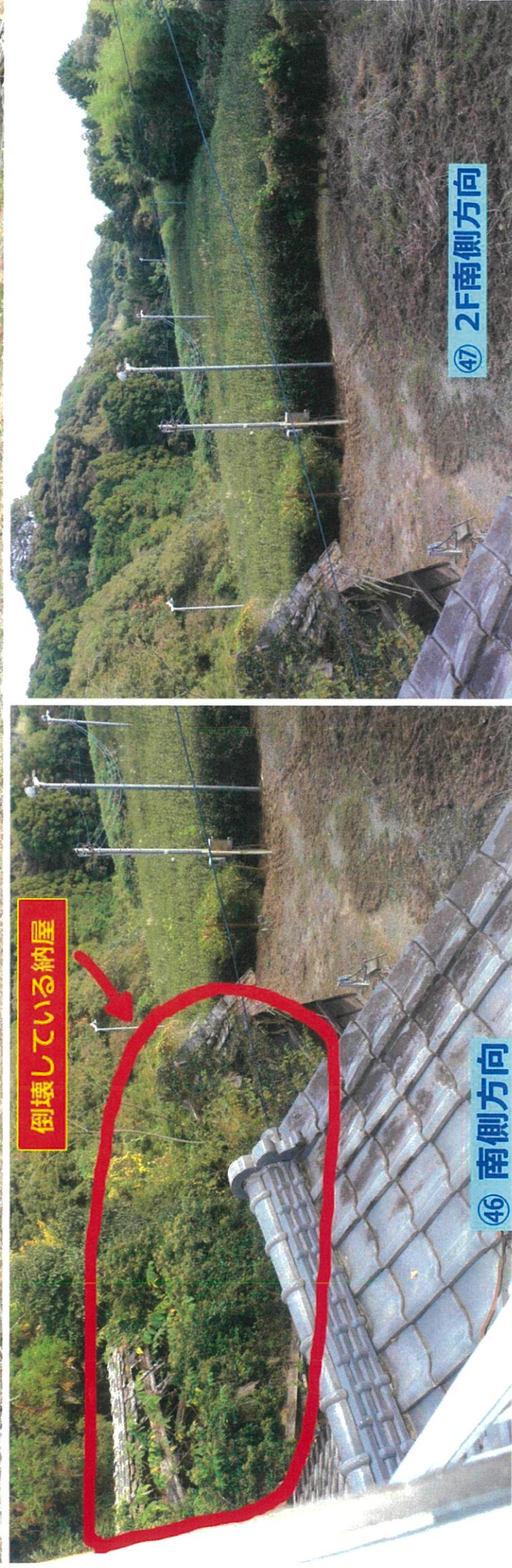


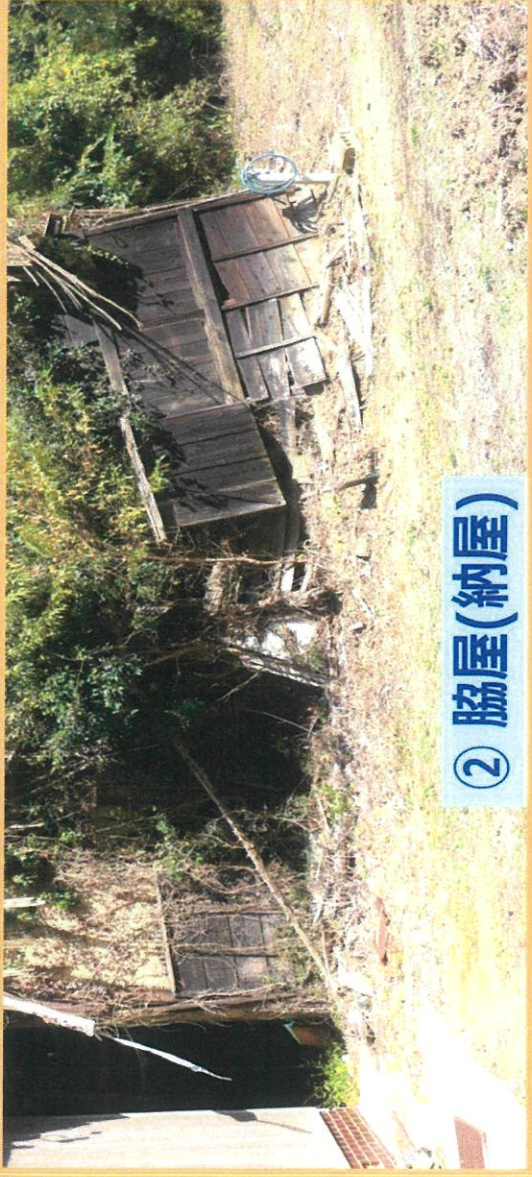
2F写真撮影場所



1F写真撮影場所







② 脇屋(納屋)



⑪ 玄関



③西側(南から北方向)



⑫ 南廊下(玄関より)



④ 西側(北から南方向)



⑬ 南廊下(西から玄)



⑭南和室(8帖)



⑰ 1F洋間



⑮南和室(6帖)



⑯ 1F洋間



⑱ 1F北側奥和室

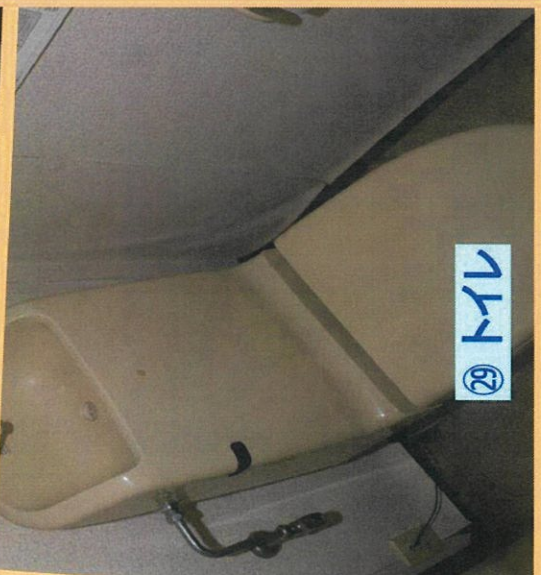
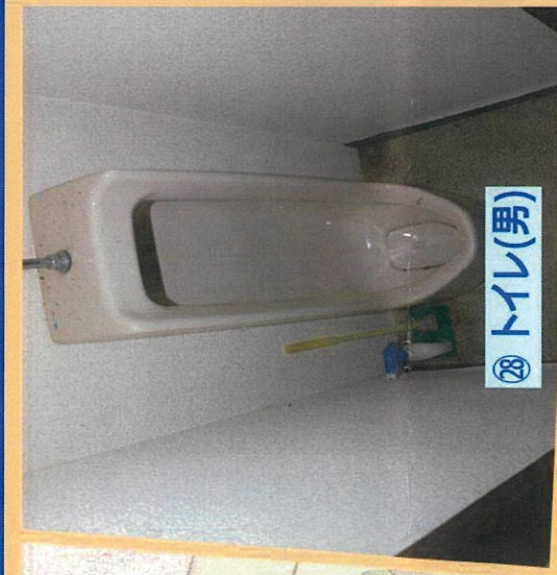
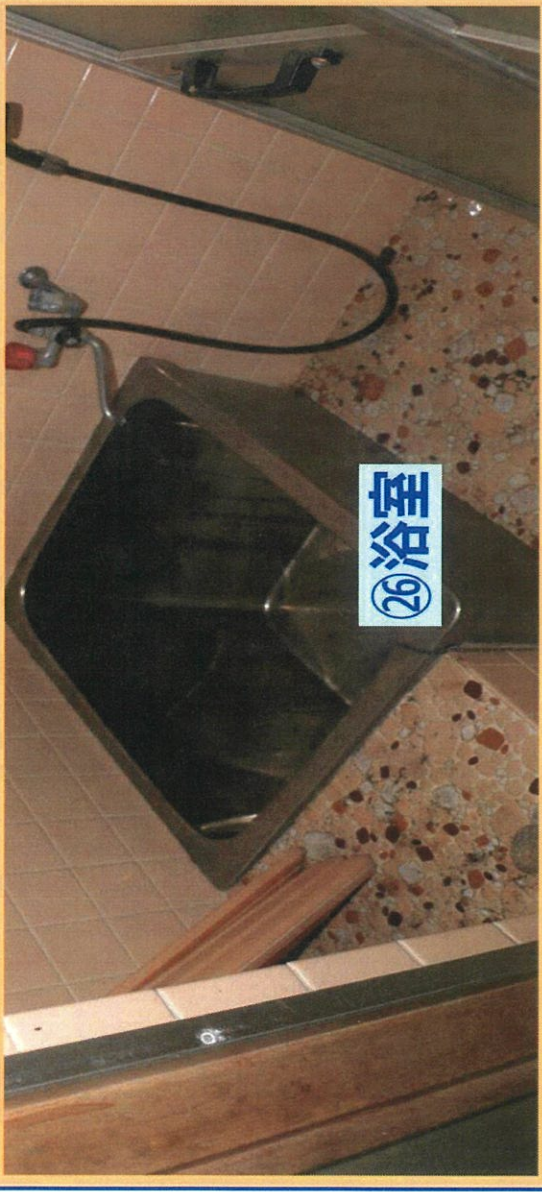


㉓ダイニング



⑲ 1F北側奥和室





固定資産税・都市計画税 課税明細書

No	資産 区分	所在 地1	所在 地2	地番	地目	m	坪	アール	ヘクタール	反	評価額	課税標準額	税率 (1.4/100)	税額(年間)	建築年次	建物構造	
1	土地	富田	御郷	930-1	山林	90.00	27.23	0.90	0.01	0.09	¥2,880	¥2,880	0.014	¥40			
2	土地	富田	御郷	933	田 白地	627.00	189.67	6.27	0.06	0.63	¥50,975	¥50,975	0.014	¥713			
3	土地	富田	松平	2495	畑 青地	632.00	191.18	6.32	0.06	0.64	¥22,436	¥22,436	0.014	¥314			
4	土地	富田	松平	2497	畑 白地	190.00	57.48	1.90	0.02	0.19	¥6,745	¥6,745	0.014	¥94			
5	土地	富田	松平	2498	畑 青地	1212.00	366.63	12.12	0.12	1.22	¥43,026	¥43,026	0.014	¥602			
6	土地	富田	松平	2500-1	山林	696.00	210.54	6.96	0.07	0.70	¥22,272	¥22,272	0.014	¥311			
7	土地	富田	松平	2500-3	畑 白地	2.26	0.68	0.02	0.00	0.00	¥80	¥80	0.014	¥1			
8	土地	富田	松平	2501	宅地	439.42	132.92	4.39	0.04	0.44	¥2,372,868	¥610,956	0.014	¥8,553			
9	土地	富田	松平	2502	山林	1083.00	327.61	10.83	0.11	1.09	¥34,656	¥34,656	0.014	¥485			
10	土地	富田	松平	2545-1	畑 白地	45.00	13.61	0.45	0.00	0.05	¥1,597	¥1,597	0.014	¥22			
11	土地	富田	松平	2546-1	畑 白地	29.00	8.77	0.29	0.00	0.03	¥1,029	¥1,029	0.014	¥14			
12	土地	富田	松平	2547-1	山林	71.00	21.48	0.71	0.01	0.07	¥2,272	¥2,272	0.014	¥31			
13	土地	富田	松平	3245-1	畑 白地	24.00	7.26	0.24	0.00	0.02	¥852	¥852	0.014	¥11			
14	土地	富田	猿田	2562	田 青地	1444.00	436.81	14.44	0.14	1.46	¥117,397	¥117,397	0.014	¥1,643			
15	土地	富田	猿田	2563	田 青地	517.00	156.39	5.17	0.05	0.52	¥42,032	¥42,032	0.014	¥588			
16	土地	富田	幸瑞	2607-1	山林	797.00	241.09	7.97	0.08	0.80	¥25,504	¥25,504	0.014	¥357			
17	土地	富田	幸瑞	2607-3	畑 青地	1677.00	507.29	16.77	0.17	1.69	¥59,533	¥59,533	0.014	¥833			
18	土地	富田	幸瑞	2607-5	原野	297.00	89.84	2.97	0.03	0.30	¥6,682	¥6,682	0.014	¥93			
19	土地	富田	幸瑞	2666	田 青地	1646.00	497.92	16.46	0.16	1.66	¥106,331	¥106,331	0.014	¥1,488			
20	土地	富田	松ノ木田	2602-3	畑 白地	122.00	36.91	1.22	0.01	0.12	¥4,331	¥4,331	0.014	¥60			
21	家屋	富田	松平	2501	物置(納屋)	49.59	15.00	0.50	0.00	0.05	¥9,573	¥9,573	0.014	¥134	昭和38年	木造他平屋建	
22	家屋	富田	松平	2501	物置(納屋)	16.53	5.00	0.17	0.00	0.02	¥2,029	¥2,029	0.014	¥28	昭和26年	木造他平屋建	
23	家屋	富田	松平	2501	居宅	145.85	44.12	1.46	0.01	0.15	¥2,186,607	¥2,186,607	0.014	¥30,612	昭和52年	木造瓦2階建	
不動産合計						11,852.65	3,585.43	118.53	1.19	11.95	¥5,121,707	¥3,359,795		¥47,027			
					地目	m	坪	アール	ヘクタール	反	評価額	課税標準額		税額(年間)			
					1筆	宅地	439.42	132.92	4.39	0.04	0.44	¥2,372,868	¥610,956		¥8,553		
					6筆	畑 白地	412.26	124.71	4.12	0.04	0.42	¥14,634	¥14,634		¥202		
					3筆	畑 青地	3,521.00	1065.10	35.21	0.35	3.55	¥124,995	¥124,995		¥1,749		
					1筆	田 白地	627.00	189.67	6.27	0.06	0.63	¥50,975	¥50,975		¥713		
					3筆	田 青地	3,607.00	1091.12	36.07	0.36	3.64	¥265,760	¥265,760		¥3,719		
					5筆	山林	2,737.00	827.94	27.37	0.27	2.76	¥87,584	¥87,584		¥1,224		
					1筆	原野	297.00	89.84	2.97	0.03	0.30	¥6,682	¥6,682		¥93		
					1棟	居宅	145.85	44.12	1.46	0.01	0.15	¥2,186,607	¥2,186,607		¥30,612		
					2棟	物置(納屋)	66.12	20.00	0.66	0.01	0.07	¥11,602	¥11,602		¥162		
					23筆	内訳計	11,852.65	3585.43	118.53	1.19	11.95	¥5,121,707	¥3,359,795		¥47,027		