



+49567.474 (座標値種別：図上測定)

(注) 国土交通省国土地理院が公表した座標補正パラメータ (toughokutaiheiyouoki2011.par) による修正がされています。

藤井町

地番区域見出

請求部	所在	水戸市藤井町字十万原			地番	1117番1123	
出力縮	1/500	精度区分	乙一	座標系又は番号は記号は記号	IX	分類	地図(法第14条第1項)
作成年月日		備付年月日(原図)	平成1年8月31日	補記事項			
					種類	地籍図	

整理番号 072865



三斜求積表

地番 ② 1117-1120

NO.	底辺	高さ	倍	面積
	4.75 ×	2.13 =		10.1175
	4.08 ×	1.69 =		6.8952
	15.87 ×	4.02 =		63.7974
	15.70 ×	3.93 =		61.7010
	倍面積			142.5111
	面積			71.25555
	地積			71.25 m ²

地番 ③ 1117-1121

NO.	底辺	高さ	倍	面積
	21.59 ×	10.03 =		216.5477
	21.59 ×	2.95 =		63.6905
	21.29 ×	10.40 =		221.4160
	倍面積			501.6542
	面積			250.82710
	地積			250.82 m ²

地番 ④ 1117-1122

NO.	底辺	高さ	倍	面積
	39.64 ×	16.15 =		640.1860
	39.64 ×	15.82 =		627.1048
	倍面積			1267.2908
	面積			633.64540
	地積			633.64 m ²

地番 ⑤ 1117-1123

NO.	底辺	高さ	倍	面積
	52.34 ×	15.56 =		814.4104
	52.34 ×	15.69 =		821.2146
	52.49 ×	15.21 =		798.3729
	52.49 ×	2.64 =		138.5736
	51.15 ×	16.82 =		860.3430
	倍面積			3432.9145
	面積			1716.45725
	地積			1716.45 m ²

残地番 ① 1117-110

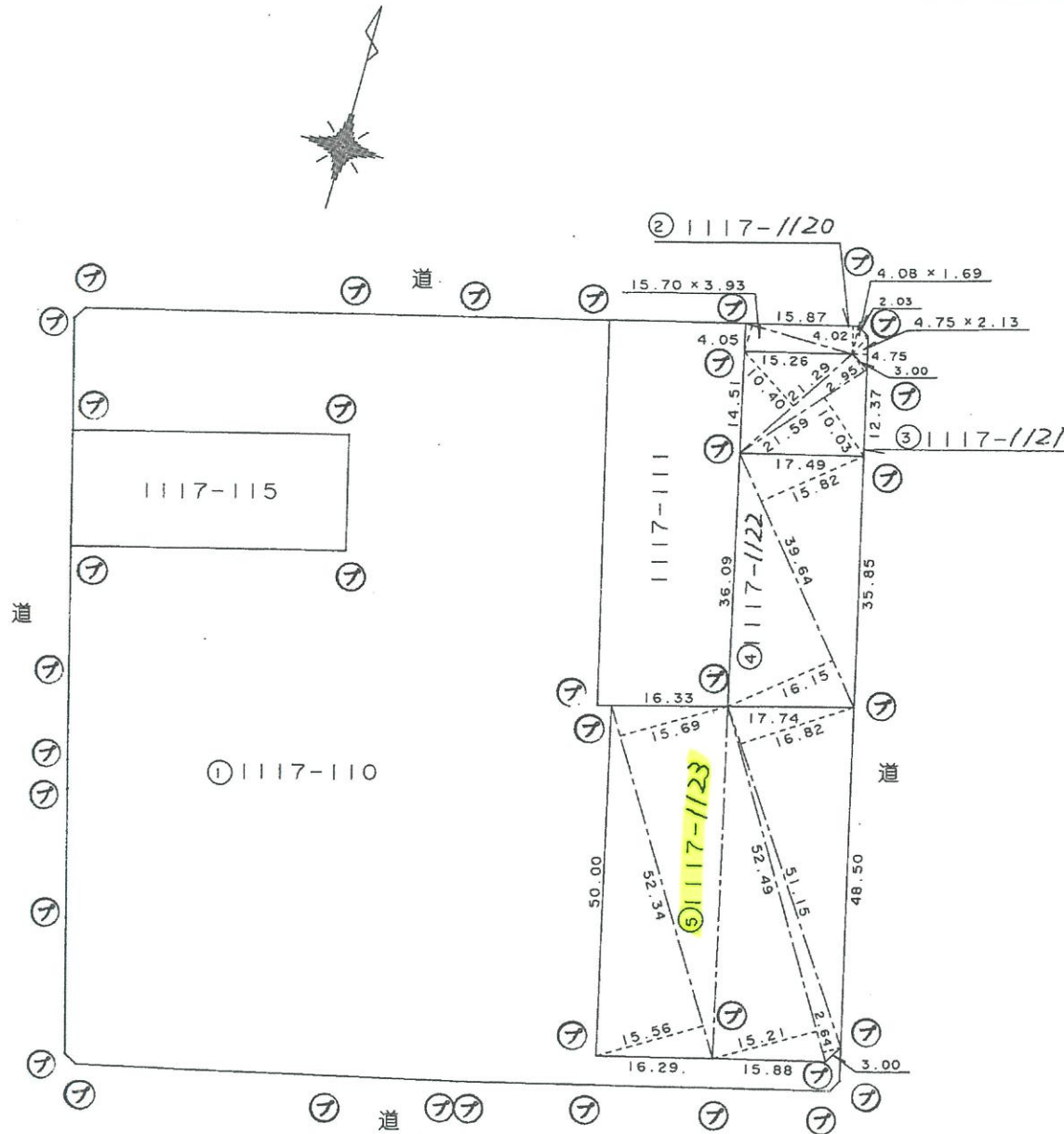
公簿	面積	総計
10348.00		2672.18530
		7675.81470
		7675.81 m ²

新 1117-110 後 新

地番 1117-110
1117-1120 ~ -1123

地積測量図

土地の所在 水戸市藤井町字十万原



境界	境界線の種類
⑤	石杭
⑦	プラスチック杭
②	コンクリート杭
④	金属標

水戸市堀町962番地
作製者 土地調査士 黒沢恒夫 (平成11年2月17日作製)

(茨城土地家屋調査士会用紙)

111.2.18

申請人 茨城県住宅供給公社
理事長 角田芳夫



縮尺 1/1000