

36°02'41.4"N 140°36'15.3"E



960-10



大字和
地番区域見出

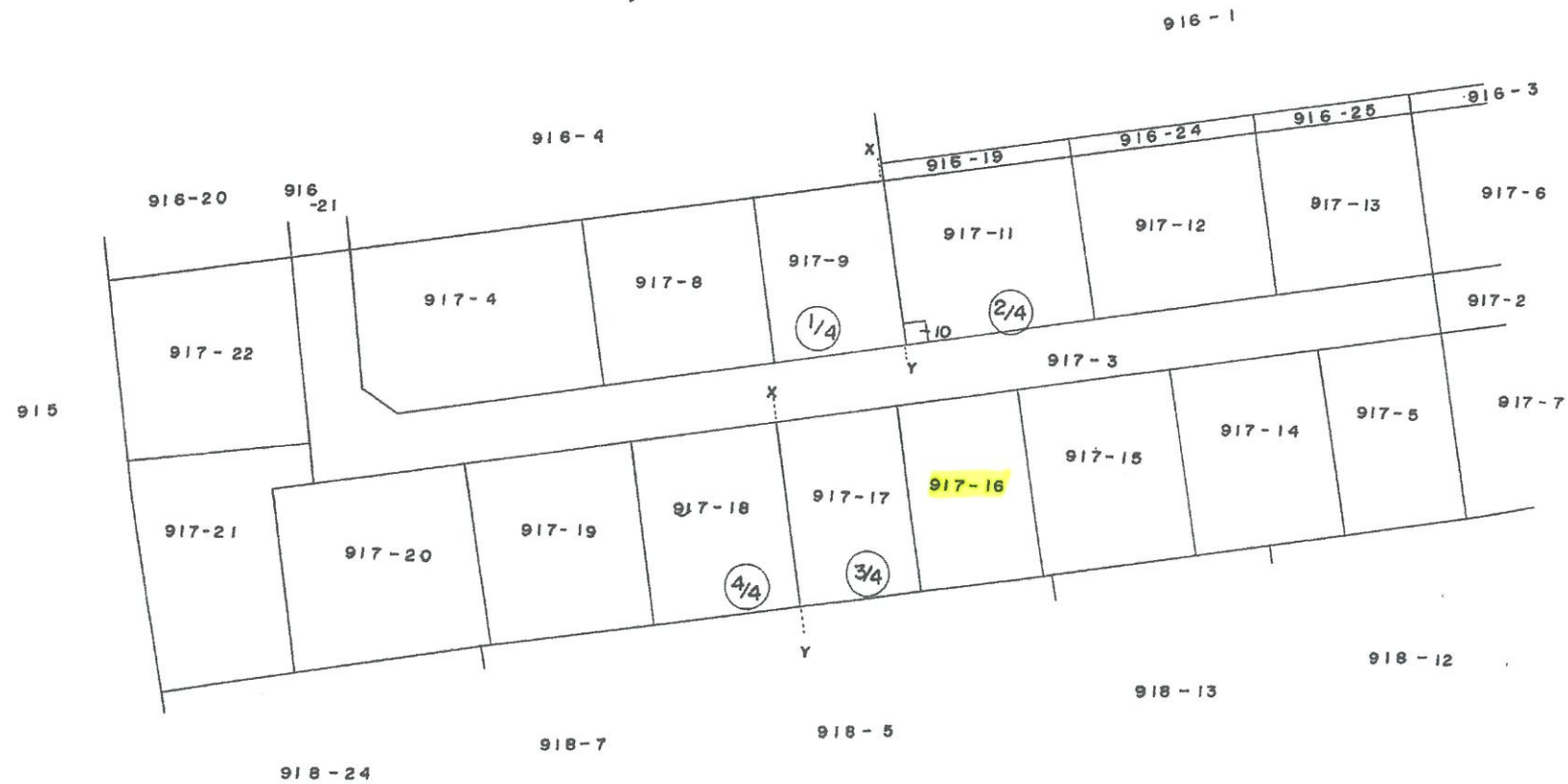
請求部分	所在	鹿嶋市大字和字蛭子野	地番	917番3	
出力縮尺	1/600	精度分	分類	地図に準ずる図面	
作成年月日		座標系番号又は記号	付年月日(原図)	種類	旧土地台帳附属地図
				補記事項	

整理番号 208608

前 917-4 後 917-4, -8 ~ -13 新 V
 917-5 917-5, -14 ~ -22

地番 917-4, -5
 917-8 ~ -22

土地所在 鹿嶋市 鹿嶋郡大野村大字和字蛭子野 1/4



作製者	鹿嶋郡大野村武井釜 額賀正士 土地家屋調査士 登録第979号	平成 元年3月25日作製	申請人	サンメイク ジャパン 株式会社 代表取締役 土井 貢	縮尺	1/500
-----	---	-----------------	-----	-------------------------------	----	-------

(茨城土地家屋調査士会用紙)

H.1.3.31

整理番号 208610

地番 917-5
917-14 ~ -17

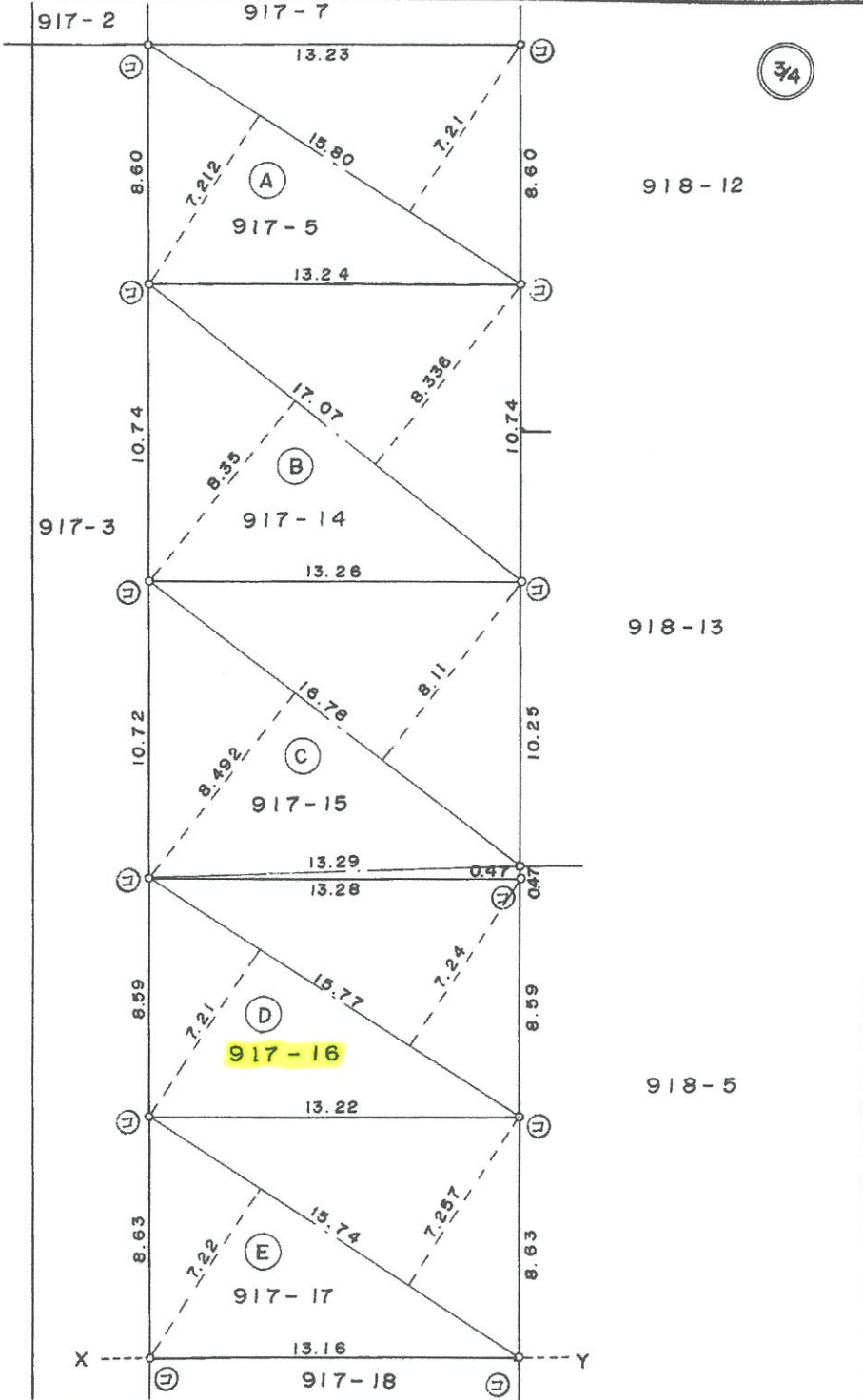
地積測量図

3/4

土地の所在 鹿嶋市 鹿嶋郡大野村大字和字蛭子野

地積計算表

地番	軒	左	辺	高	寸	積面積	面積
(A) 917-5		15.80	7.212	7.21		227.8676	113.9338
(B) 917-14		17.07	8.35	8.336		284.8300	142.4150
(C) 917-15		16.78	8.492	8.11		278.5815	
		13.29		0.47		6.2463	
						284.8278	142.4139
(D) 917-16		15.77	7.21	7.24		227.8765	113.9382
(E) 917-17		15.74	7.22	7.257		227.8679	113.9339



境界点	境界標の種類
㊸	石杭
㊹	金属杭
㊺	コンクリート杭
㊻	埋木()
㊼	プラスチック杭

作製者 鹿嶋郡大野村武井 額賀正 土地調査士 登録第979号 平成元年3月25日作製

申請人 サンメイク ジャパン 株式会社 代表取締役 土井 貢 縮尺 1/250

(茨城土地家屋調査士会用紙)