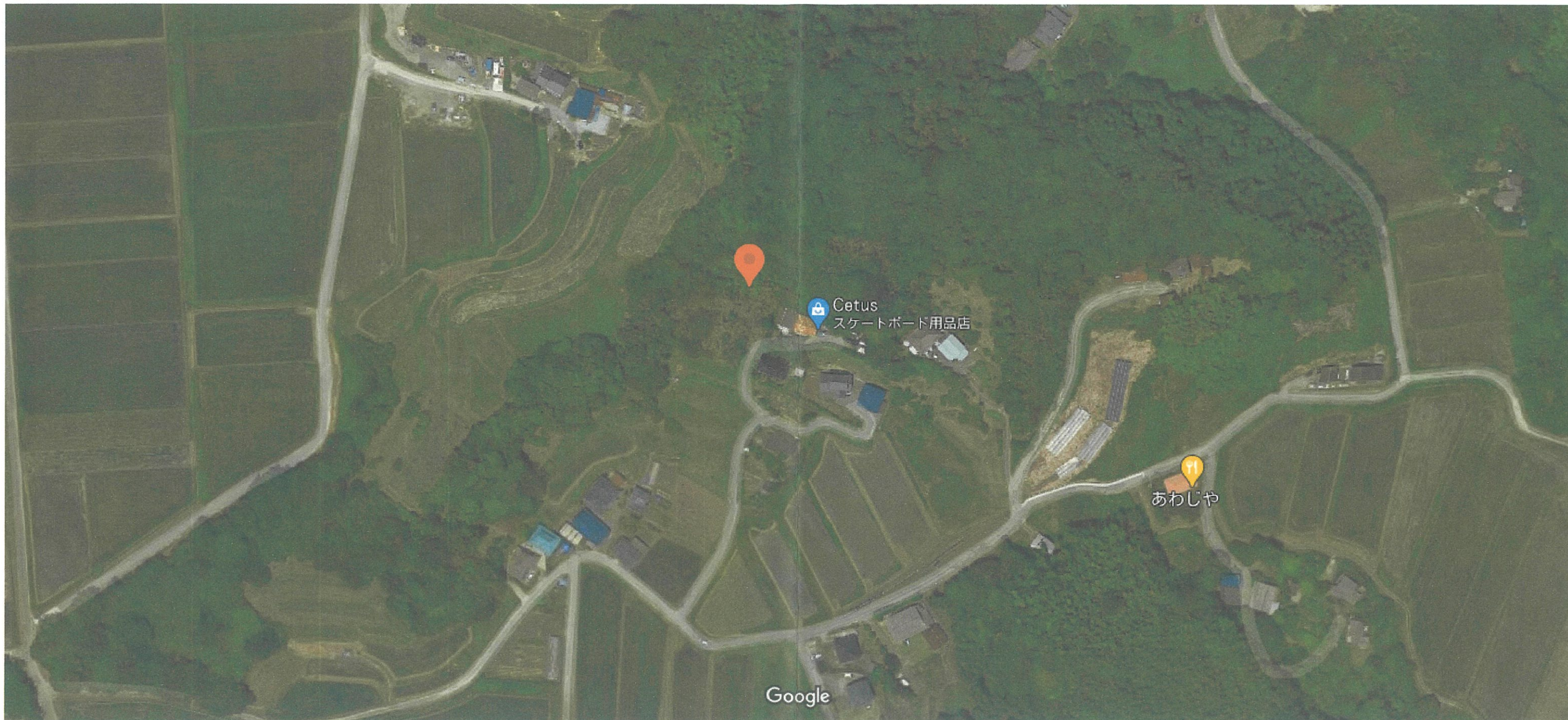
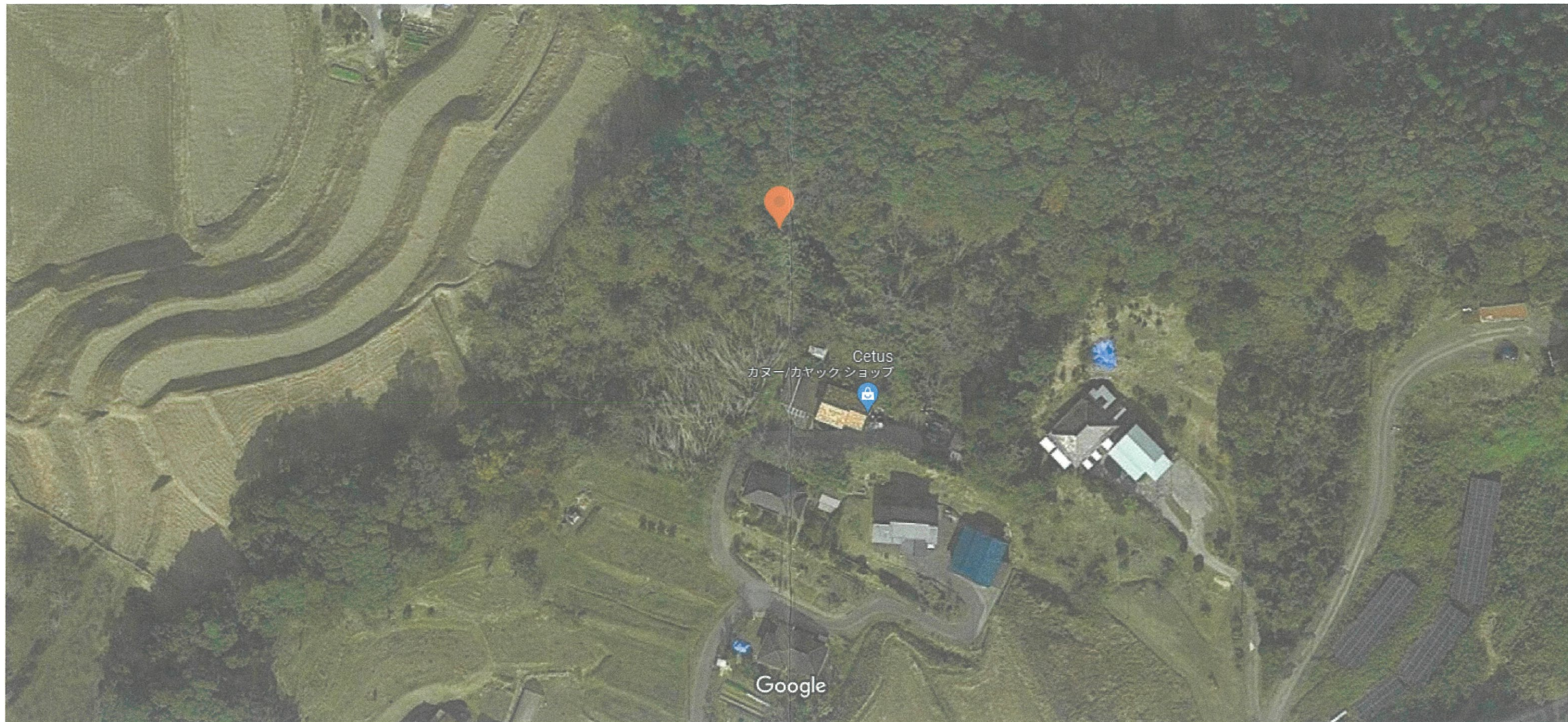


35°07'58.6"N 140°03'44.1"E



画像 ©2020 Google、画像 ©2020 Maxar Technologies、地図データ ©2020 50 m

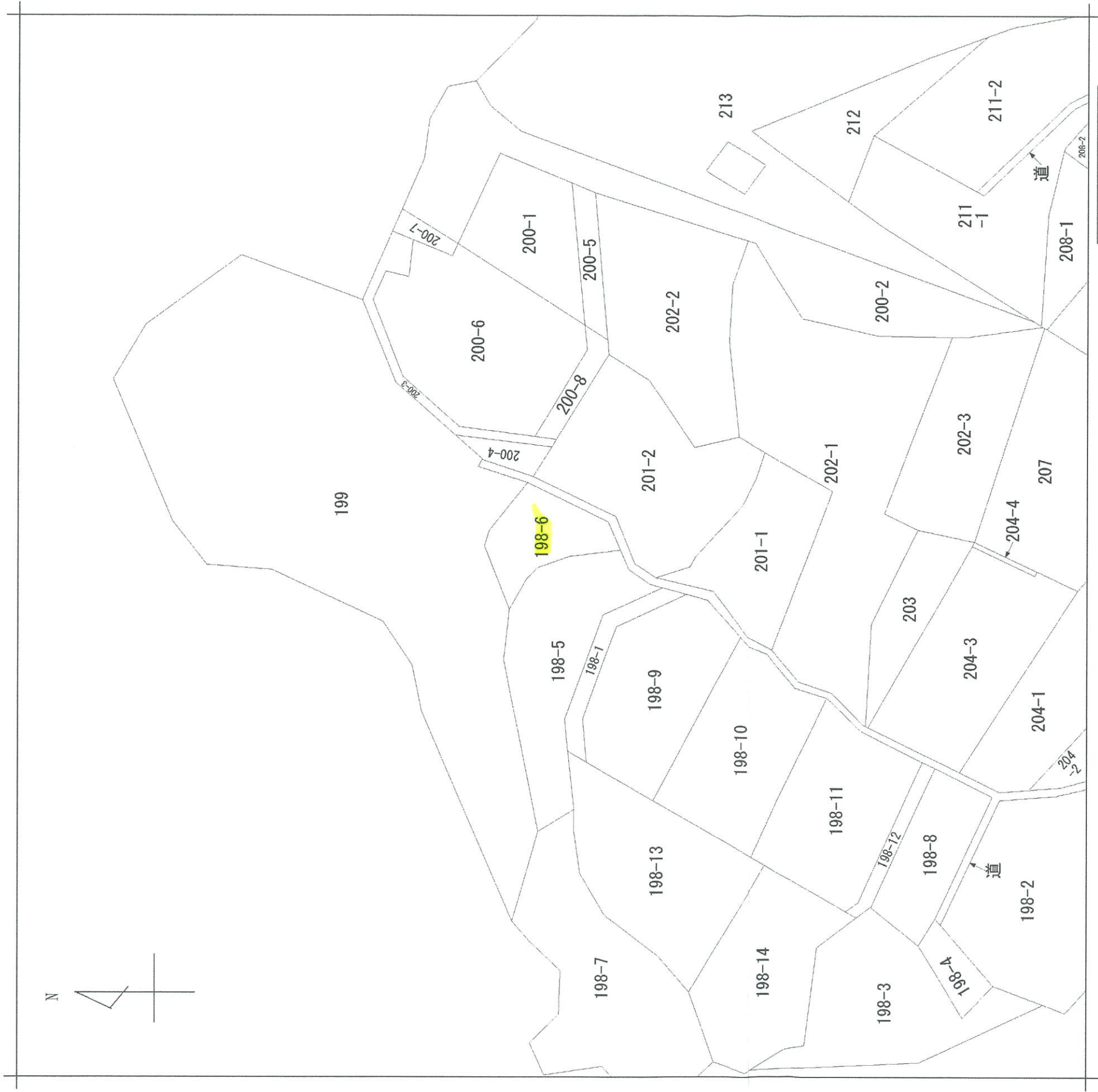
35.133138, 140.062350



WS. 133/38, 140.062350

区域外 / 川

建物の建築の際に 鴨川市役所との関係地下から



請求部分	所在	鴨川市太田学字和田	地番	198番6		
出力縮尺	1/600	精度分	座標系番号又は記号は記号	分類	地図に準ずる図面	種類
作成年月日	明治20年4月	付年月日(原図)	平成6年10月20日	補事項	旧土地台帳附属地図	

登記年月日：昭和46年6月19日

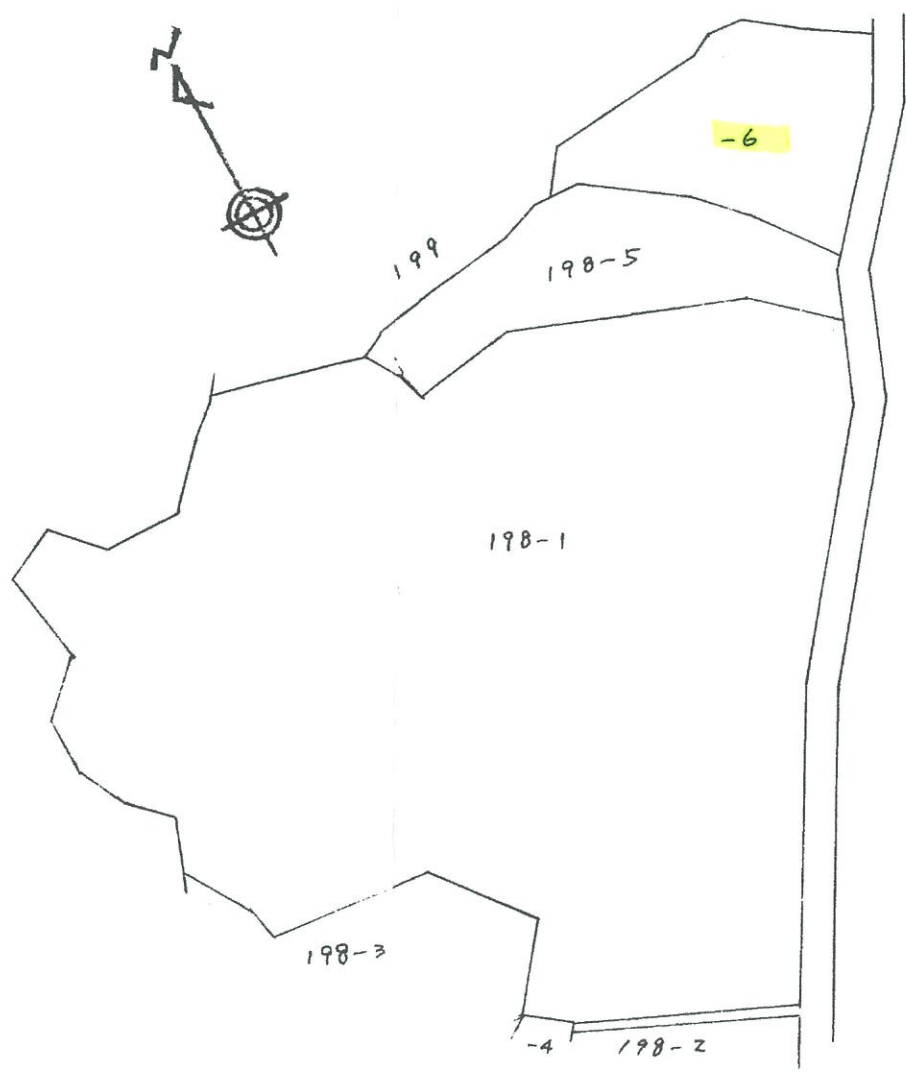
410070

1/2 地積測量図

地番 198-1
198-5, -6

土地の所在 鴨川市大田字和田

46.6.19 1/2 (1)



昭和46年6月17日 作製年月日

作製者

千葉県鴨川市横濱六二三番地
土地家屋調査士 菊池清治

申請人

粕谷祐和

縮尺 1/600

(千葉土地家屋調査士会用紙)

表示年月日：2020/08/31

410071

2/2 地積測量図

地番	198-1 198-5, 198-6
土地の所在	鴨川市太田学字和田

46.6.19 2/2 (1)

(B) 198-5

①	9.8	x	1.0	=	9.80
②	8.1	x	4.5	=	36.45
③	9.8	x	6.0	=	58.80
④	9.6	x	2.4	=	23.04
⑤	9.6	x	7.8	=	74.88
⑥	12.0	x	7.8	=	93.60
⑦	12.4	x	3.0	=	37.20
⑧	12.8	x	3.6	=	46.08
⑨	12.8	x	6.7	=	85.76
⑩	9.4	x	6.5	=	61.10
⑪	9.2	x	5.5	=	50.60
⑫	9.2	x	1.8	=	16.56
⑬	6.4	x	3.1	=	19.84
⑭	4.6	x	1.4	=	6.44

620.150
1/3 = 310.075 310 M²

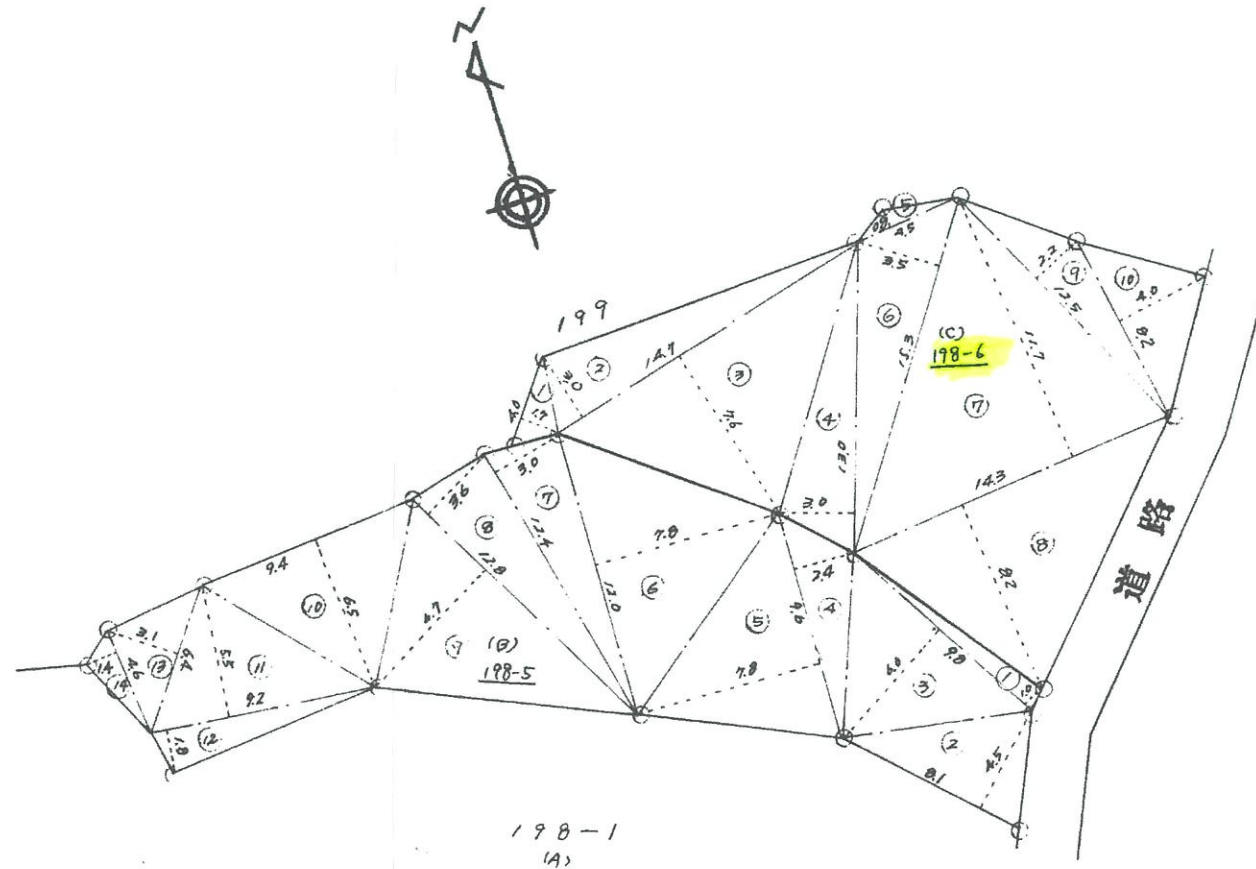
(C) 198-6

①	4.0	x	1.7	=	6.80
②	14.7	x	3.0	=	44.10
③	14.7	x	7.6	=	111.72
④	13.0	x	3.0	=	39.00
⑤	4.5	x	0.8	=	3.60
⑥	13.3	x	3.5	=	46.55
⑦	14.3	x	11.7	=	167.31
⑧	14.3	x	8.2	=	117.26
⑨	12.5	x	2.2	=	27.50
⑩	8.2	x	4.0	=	32.80

603.64
1/2 = 301.84 301 M²

(A) 198-1

1884.29 M² - (B) 310.075 M² - (C) 301.84 M² = 1272.375 M²



昭和46年6月18日

作製年月日

作製者

千葉県鴨川市横濱六二三番地
土地家屋調査士 菊池清治 申請人

粕谷祐和

縮尺 1/300

(千葉土地家屋調査士会 用紙)

46.6.19