



34°59'19.2"N 139°03'06.7"E



画像 ©2020 Google、画像 ©2020 Maxar Technologies、Planet.com、地図データ ©2020 20 m

0月 宇佐美 226-519

無償譲渡 28/m²

みどり村 別荘地内
 管理費 27,720円
 国郡税 22,900円



請求部	所在	伊東市宇佐美字沼ノ山		地番	3226番519		
出力縮	1/600	精度分	座標系 番号又 は記号	分類	地図に準ずる図面	種類	旧土地台帳附属地図
作成年月日			付年月日 (原図)			補記事項	

615970

3226-1
 3226-463, -424, -429, -463, -465, -468 ~ -489
 -491 ~ -522, -524, -525.
 -527 ~ -532

地積測量図
 式訂正



地番	3226-403 ~ 3226-532
土地の所在	伊東市宇佐美字沼山

1/9

昭和48年4月12日
 作製年月日

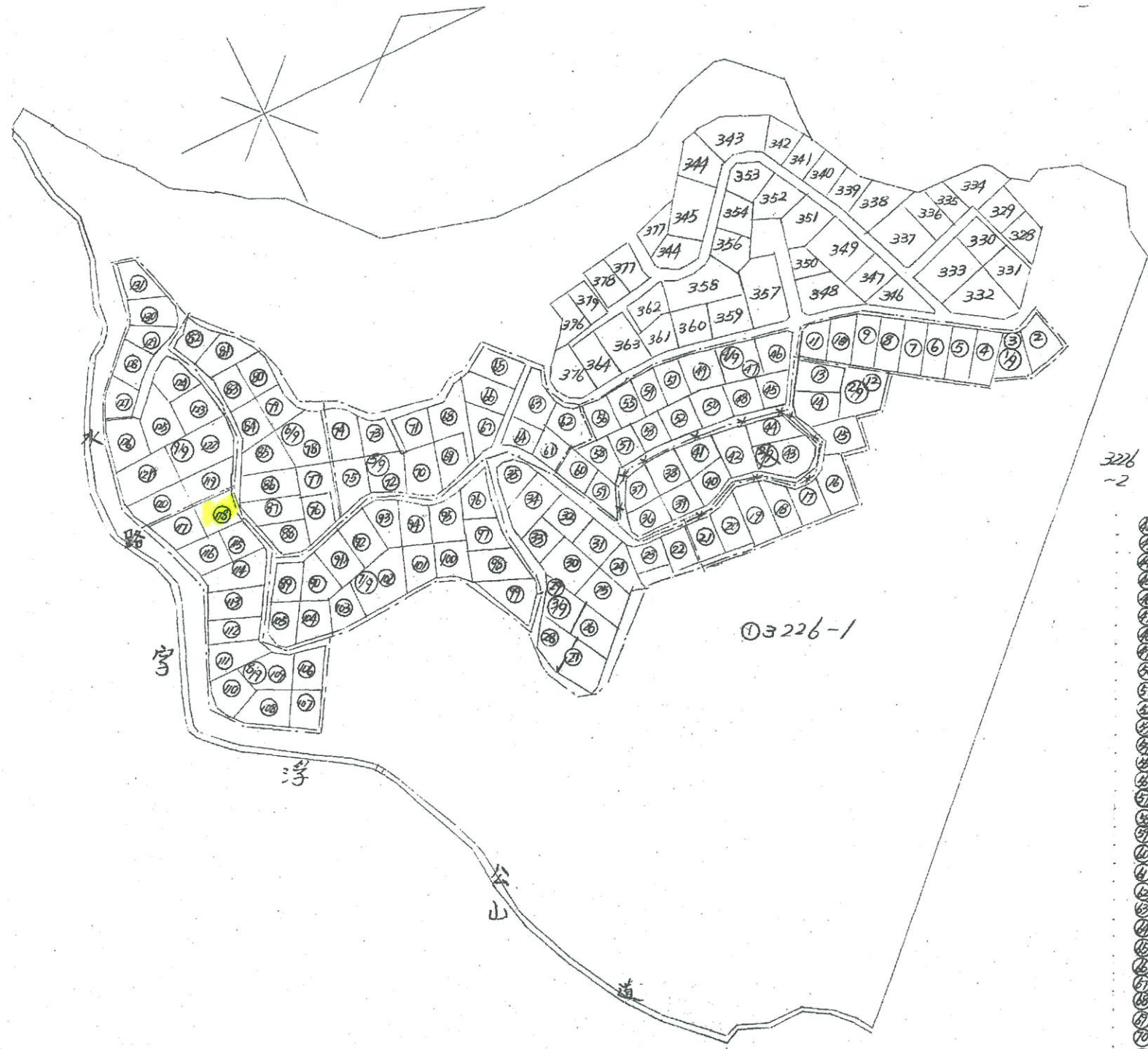
作製者
 土地家屋調査士 伊東市知里 木村



申請人
 仁彦

高村建設株式会社
 代表取締役 高村朝次

- ② 3226-403
- ③ 3226-404
- ④ 3226-405
- ⑤ 3226-406
- ⑥ 3226-407
- ⑦ 3226-408
- ⑧ 3226-409
- ⑨ 3226-410
- ⑩ 3226-411
- ⑪ 3226-412
- ⑫ 3226-413
- ⑬ 3226-414
- ⑭ 3226-415
- ⑮ 3226-416
- ⑯ 3226-417
- ⑰ 3226-418
- ⑱ 3226-419
- ⑲ 3226-420
- ⑳ 3226-421
- ㉑ 3226-422
- ㉒ 3226-423
- ㉓ 3226-424
- ㉔ 3226-425
- ㉕ 3226-426
- ㉖ 3226-427
- ㉗ 3226-428
- ㉘ 3226-429
- ㉙ 3226-430
- ㉚ 3226-431
- ㉛ 3226-432
- ㉜ 3226-433
- ㉝ 3226-434
- ㉞ 3226-435
- ㉟ 3226-436
- ㊱ 3226-437
- ㊲ 3226-438
- ㊳ 3226-439
- ㊴ 3226-440
- ㊵ 3226-441
- ㊶ 3226-442



- ② 3226-473
- ③ 3226-474
- ④ 3226-475
- ⑤ 3226-476
- ⑥ 3226-477
- ⑦ 3226-478
- ⑧ 3226-479
- ⑨ 3226-480
- ⑩ 3226-481
- ⑪ 3226-482
- ⑫ 3226-483
- ⑬ 3226-484
- ⑭ 3226-485
- ⑮ 3226-486
- ⑯ 3226-487
- ⑰ 3226-488
- ⑱ 3226-489
- ⑲ 3226-490
- ㉑ 3226-491
- ㉒ 3226-492
- ㉓ 3226-493
- ㉔ 3226-494
- ㉕ 3226-495
- ㉖ 3226-496
- ㉗ 3226-497
- ㉘ 3226-498
- ㉙ 3226-499
- ㉚ 3226-500
- ㉛ 3226-501
- ㉜ 3226-502
- ㉝ 3226-503
- ㉞ 3226-504
- ㉟ 3226-505
- ㊱ 3226-506
- ㊲ 3226-507
- ㊳ 3226-508
- ㊴ 3226-509
- ㊵ 3226-510
- ㊶ 3226-511
- ㊷ 3226-512
- ㊸ 3226-513
- ㊹ 3226-514
- ㊺ 3226-515
- ㊻ 3226-516
- ㊼ 3226-517
- ㊽ 3226-518
- ㊾ 3226-519
- ㊿ 3226-520
- ㉑ 3226-521
- ㉒ 3226-522
- ㉓ 3226-523
- ㉔ 3226-524
- ㉕ 3226-525
- ㉖ 3226-526
- ㉗ 3226-527
- ㉘ 3226-528
- ㉙ 3226-529
- ㉚ 3226-530
- ㉛ 3226-531
- ㉜ 3226-532

縮尺 1/3000

単位 m

(静岡県土地家屋調査士会指定用紙)

S 48.4.13

615985

地番 3226-507 ~ 3226-509

地積測量図



昭和48年4月12日

土地の所在 伊東市宇佐美字沼ノ山

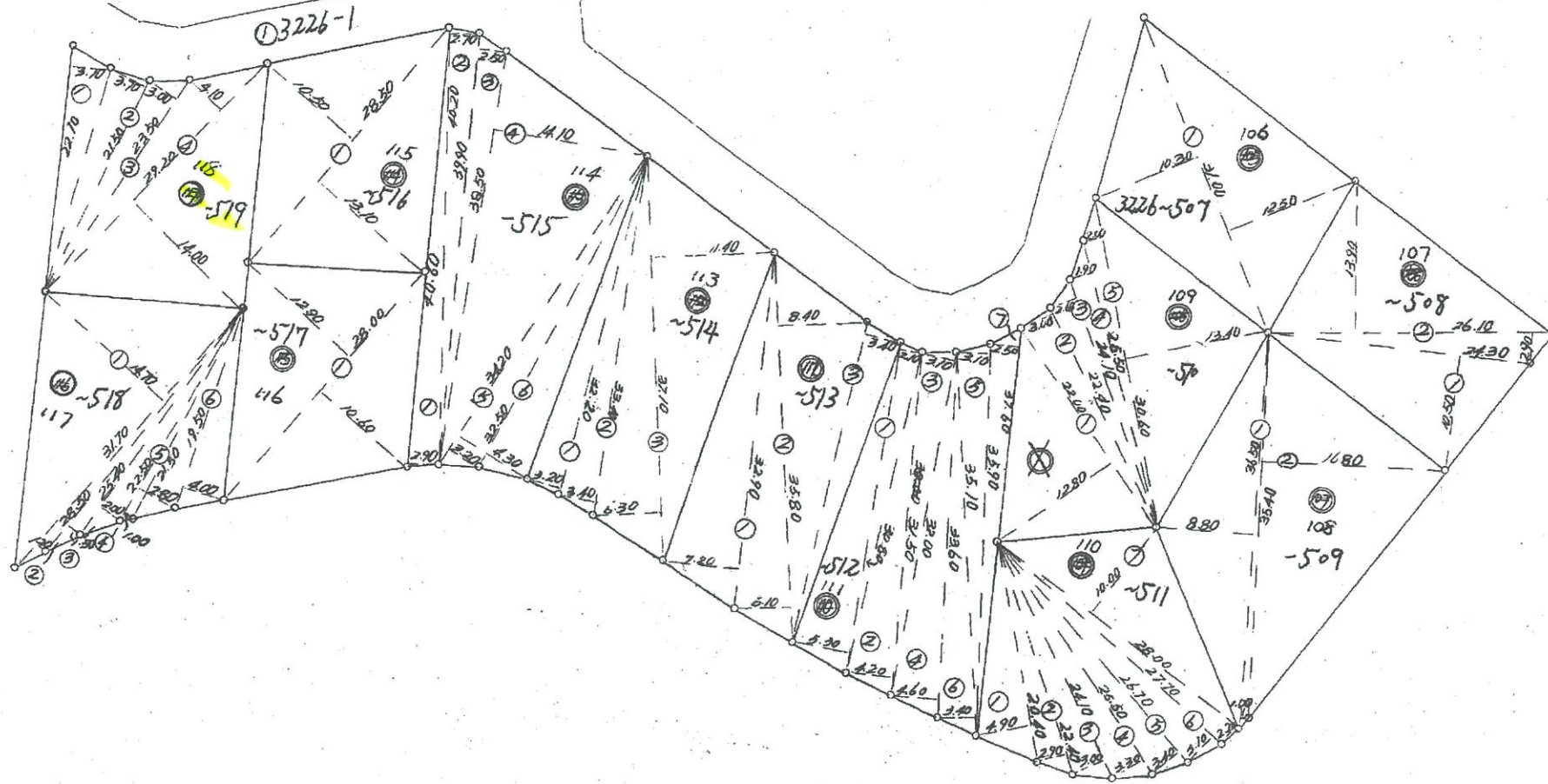
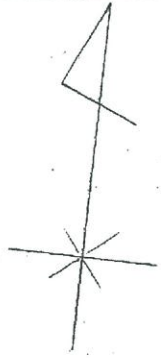
作製年月日 昭和48年4月12日

作製者

伊東市和町式目吉番六号
土地家屋調査士 水林 敏 仁

申請人

高村建設株式会社
代表取締役 高村朝次



縮尺 1/600

単位 m

(静岡県土地家屋調査士会指定用紙)

615986

地番 3226-507 ~ 3226-519

地積測量



8/2 17/19

土地の所在 伊東市宇佐美字沼ノ山

区画番号	求積	区画番号	求積	区画番号	求積
3226-507	① 31.00 1/2	① 30.80 ② 31.50 ③ 32.00 ④ 33.60 ⑤ 35.10 ⑥ 35.90 ⑦ 37.60	$\times (10.30 + 12.50) = 706.8000$ 353.4000	① 31.70 ② 28.50 ③ 25.40 ④ 22.50 ⑤ 21.50 ⑥ 19.50	$\times (5.30 + 2.10) = 227.9200$ $\times 4.20 = 132.3000$ $\times 3.10 = 99.2000$ $\times 4.60 = 154.5600$ $\times 3.40 = 119.3400$ $\times 3.10 = 111.2700$ $\times 2.50 = 94.0000$ 計 938.6100 1/2 469.3050
3226-508	① 24.30 ② 26.10 計 1/2	① 32.90 ② 35.80 ③ 30.20	$\times 10.50 = 255.1500$ $\times (13.90 + 2.90) = 438.9800$ 計 693.6300 1/2 346.8150	① 22.70 ② 21.50 ③ 23.50 ④ 29.20	$\times (4.70 + 1.20) = 504.0300$ $\times 1.50 = 42.7500$ $\times 2.00 = 50.8000$ $\times 1.00 = 22.5000$ $\times 2.80 = 60.2000$ $\times 4.00 = 78.0000$ 計 758.2800 1/2 379.1400
3226-509	① 36.50 ② 35.40 計 1/2	① 32.20 ② 33.40 ③ 37.10	$\times (8.80 + 1.00) = 357.7000$ $\times 16.80 = 594.7200$ 計 952.4200 1/2 476.2100	① 32.20 ② 33.40 ③ 37.10	$\times 7.20 = 236.8800$ $\times (5.10 + 8.40) = 483.3000$ $\times 3.40 = 102.6800$ 計 822.4600 1/2 411.4300
3226-510	① 22.00 ② 22.40 ③ 24.10 ④ 26.50 ⑤ 30.60 計 1/2	① 39.90 ② 38.50 ③ 34.20 ④ 32.50	$\times 12.80 = 281.6000$ $\times 3.00 = 67.2000$ $\times 2.60 = 62.6600$ $\times 1.90 = 30.3500$ $\times (2.00 + 13.40) = 471.2400$ 計 933.0500 1/2 466.5250	① 515 ② 40.60 ③ 40.20	$\times 3.20 = 103.0400$ $\times 3.40 = 113.5600$ $\times (6.30 + 11.40) = 656.6700$ 計 873.2700 1/2 436.6350
3226-511	① 20.40 ② 22.40 ③ 24.10 ④ 25.50 ⑤ 26.70 ⑥ 27.70 ⑦ 28.00 計 1/2	① 38.50 ② 34.20 ③ 32.50	$\times 4.90 = 99.9600$ $\times 2.90 = 64.9600$ $\times 3.00 = 72.3000$ $\times 3.30 = 84.1500$ $\times 3.40 = 90.7800$ $\times 3.10 = 85.8700$ $\times (2.20 + 10.00) = 341.6000$ 計 839.6200 1/2 419.8100	① 515 ② 40.60 ③ 40.20	$\times 2.90 = 117.7400$ $\times 2.70 = 108.5400$ $\times 2.50 = 99.7500$ $\times 14.10 = 542.8500$ $\times 3.20 = 109.4400$ $\times 4.30 = 139.7500$ 計 1118.0700 1/2 559.0350
		④ 28.50 ⑤ 516 ⑥ 28.50 ⑦ 28.00 1/2	$\times (10.50 + 13.10) = 672.6000$ 計 336.3000	① 32.20 ② 33.40 ③ 37.10	$\times (12.90 + 10.60) = 658.0000$ 計 329.0000

地積

区画番号	地積
3226-507	353
3226-508	346
3226-509	476
3226-510	466
511-515	419, 469, 411, 436
516-518	559, 336, 329, 379, 381

昭和48年4月12日
作製者 伊東市和田式丁目
土地家屋調査士 木村 田
申請人 高村建設株式会社
代表取締役 高村朝次