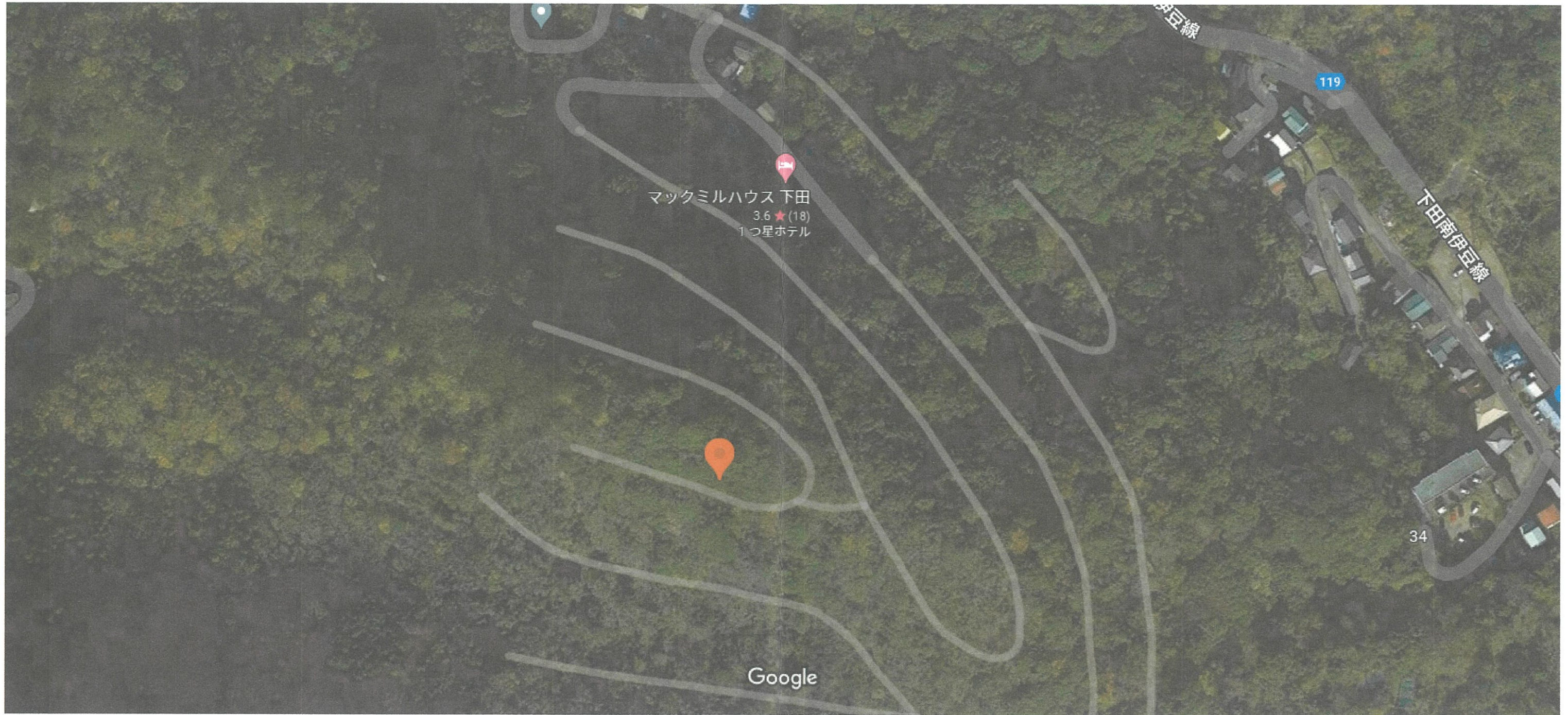
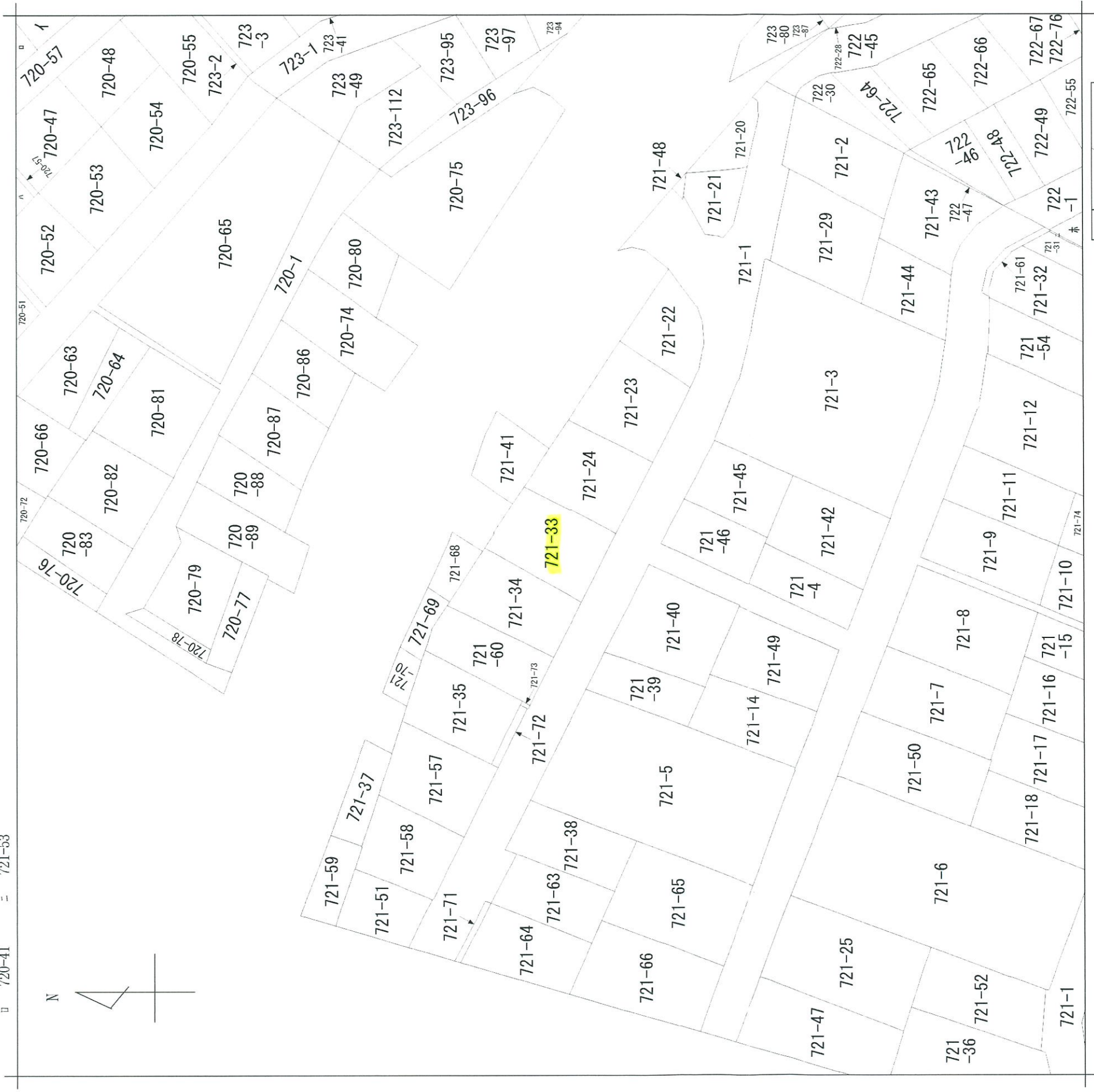


区域内の標記 / 無指定
60 / 200



720-13 △ 720-58 本 722-25
 720-41 □ 721-53



請求部分	所在	下田市六丁目	地番	721番33
出力縮尺	1/600	精度区	分類	地図に準ずる図面
作成年月日		座標系番号又は記号	種類	旧土地台帳附属地図

037205 172/-1

地積測量図

地番 721~33ないし721~37

土地の所在 下田市六丁目

求積

地番	② 721~33	
符号	底辺m	積 m ²
1	194	85 166.90
2	194	86 166.84
合計		333.74
2	除	165.87

求積

地番	⑥ 721~37		
符号	底辺m	高 m	積 m ²
A	130	43	59.34
B	130	49	67.62
合計			126.96
			63.48

求積

地番	③ 721~34		
符号	底辺m	高 m	積 m ²
A	189	80	159.20
B	189	86	171.14
合計			330.34
2	除		165.17

求積

地番	④ 721~35		
符号	底辺m	高 m	積 m ²
1	205	78	159.90
2	205	38	77.90
3	185	48	93.60
合計			331.40
2	除		165.70

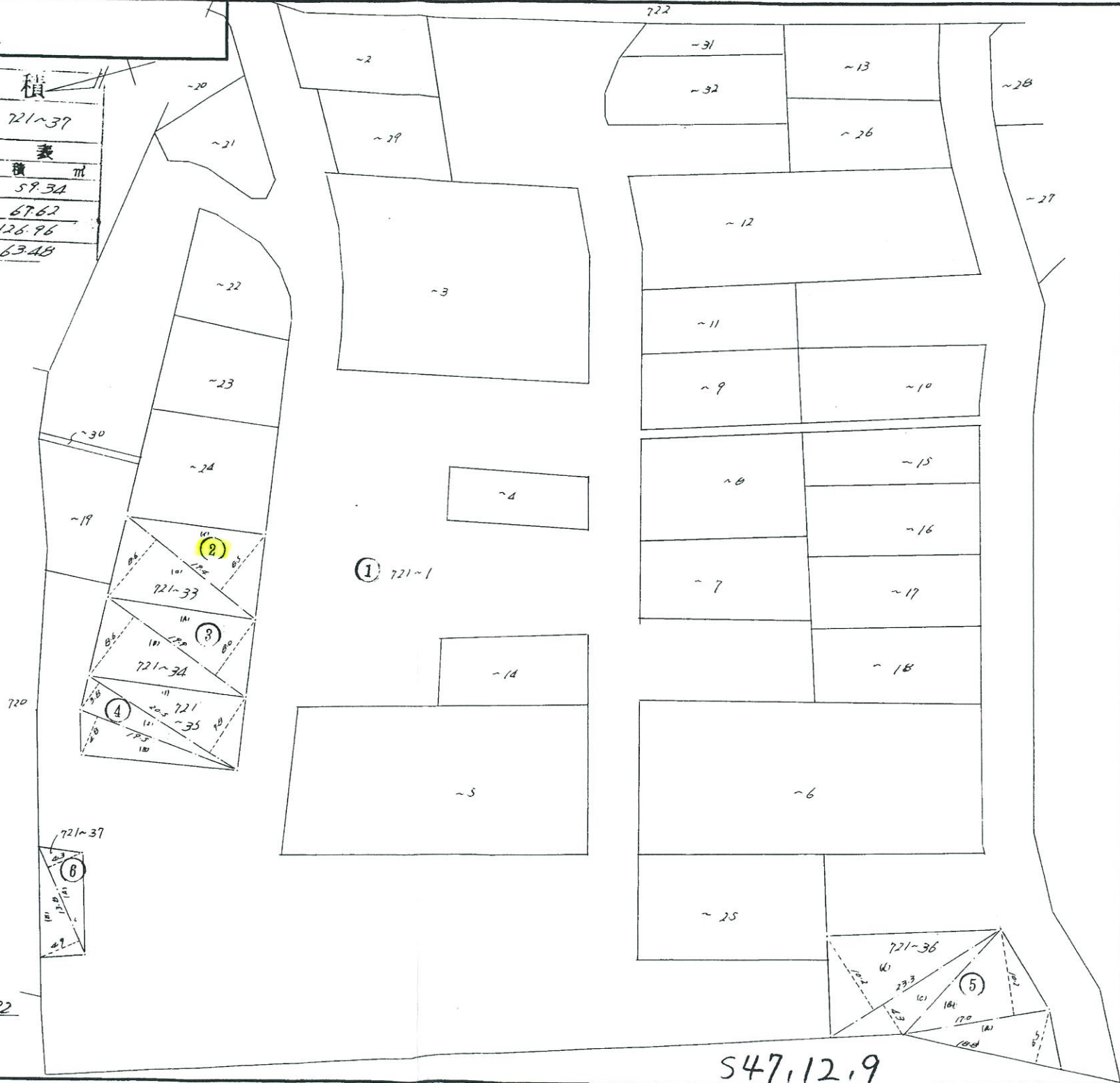
求積

地番	⑤ 721~36		
符号	底辺m	高 m	積 m ²
A	188	65	127.20
B	170	102	173.40
C	233	43	100.19
D	233	102	237.66
合計			638.45
2	除		316.725

地積

②	165 m ²
③	165 m ²
④	165 m ²
⑤	316 m ²
⑥	63 m ²
①	899 m ²

① 9875.86 - (② + ③ + ④ + ⑤ + ⑥) = 8998.92



昭和47年12月6日

作製者
静岡県下田市西本郷
土地家屋調査士
原 裕
申請人

八寅産業株式会社
代表取締役
矢沢 裕

縮尺 1/800 単位 m

(静岡県土地家屋調査士会指定用紙)

547.12.9

