



請求部	所在	那須郡那須町大字寺子乙字菅浦沢				地番	3120番109
出力縮	1/600	精度分	座標系 番号又は 記号	分類	地図に準ずる図面	種類	その他
作成年月日	昭和45年10月9日	備付年月日 (原図)	昭和45年10月23日		補記事項		

36.9875660.140.1320820

前 1131990 3120-1 3120-31~95
新 3120-97~111

全図
土地積測量図 1/16

地番 3120-1, 3120-31 ~ 3120-111
~~3120-30, 3120-112 ~ 3120-113~~

土地の所在 那須郡那須町大字寺子乙字菖蒲沢

3120-96 17 3120-95 1 合筆



SH 年 月 日 登記

縮尺 1/2000

(日本土地家屋調査士会連合会)

昭和45年10月8日
製作年月日

製作者

那須郡黒磯町朝日町五番地
土地家屋調査士
平川 義典

申請人

東京都豊島区西池袋三丁目八番五号
日拓観光株式会社
代表取締役 青木 信義

1132004

地積測量図

15/16

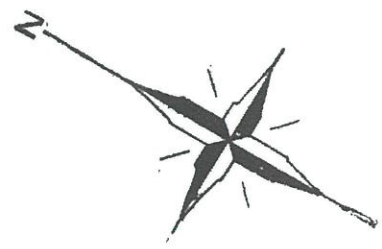
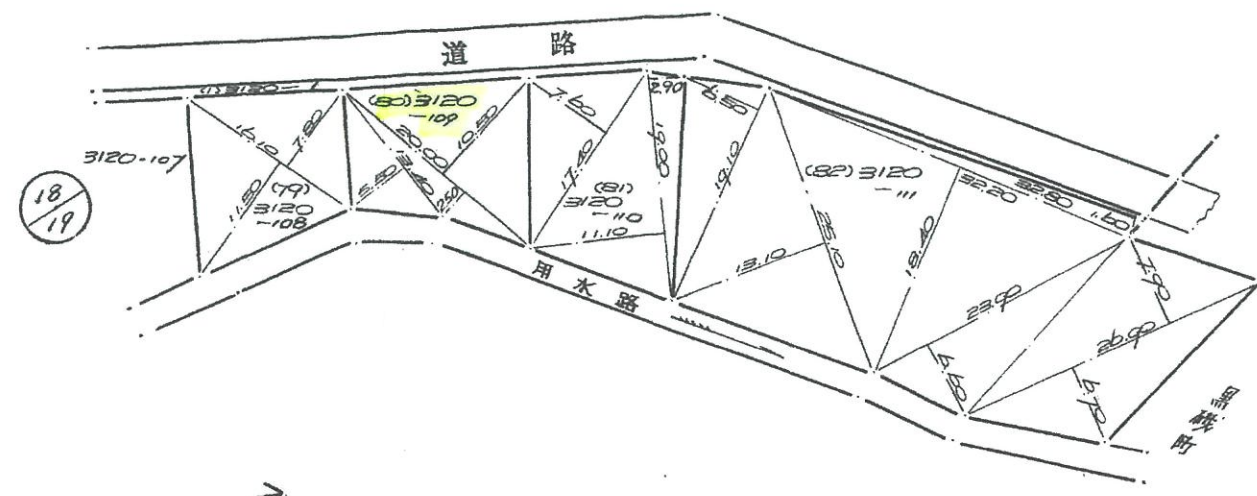
地番	3120-108, -109, -110, -111
土地の所在	那須郡那須町大字赤子字葛蒲沢

(99) 3120-108
 $16.10 \times (11.50 + 7.80) = 310.78$
 $\frac{1}{2} \times 310.78 = 155.39 \text{ m}^2$

(89) 3120-109
 $13.40 \times 5.50 = 73.70$
 $20.00 \times (2.50 + 10.50) = 260.00$
 計 333.70
 $\frac{1}{2} \times 333.70 = 166.85 \text{ m}^2$

(81) 3120-110
 $17.40 \times 7.60 = 132.24$
 $19.00 \times (11.10 + 2.90) = 266.00$
 計 398.24
 $\frac{1}{2} \times 398.24 = 199.12 \text{ m}^2$

(82) 3120-111
 $19.10 \times 6.50 = 124.15$
 $25.10 \times 13.10 = 328.81$
 $32.80 \times 1.60 = 52.48$
 $32.20 \times 18.40 = 592.48$
 $23.90 \times 6.60 = 157.74$
 $26.90 \times (7.90 + 6.70) = 392.74$
 計 1,648.40
 $\frac{1}{2} \times 1,648.40 = 824.20 \text{ m}^2$



昭和45年10月8日

製作年月日

製作者

土地家屋調査士
 那須郡黒磯町朝日町
平川

申請人

東京都豊島区西池袋菅目拾八番貳号
 日拓観光株式会社
 代表取締役 **青木信**



SH 年 月 日 登記

縮尺 1/600

(日本土地家屋調査士会連合会)

登記年月日：昭和45年10月23日

1132005

地積表 (1) 量 16/16

地番 3120-1. -3/乃至-11

土地の所在 那須郡那須町大字寺元字葛浦沢

地番	地積	計
(12) 3120 ~ 31	331	185㎡
(3) ~ 32	199	410
(4) ~ 33	238	235
(5) ~ 34	362	090
(6) ~ 35	265	440
(7) ~ 36	179	055
(8) ~ 37	166	000
(9) ~ 38	364	135
(10) ~ 39	397	320
(11) ~ 40	331	730
(12) ~ 41	397	350
(13) ~ 42	331	500
(14) ~ 43	199	150
(15) ~ 44	331	430
(16) ~ 45	179	225
(17) ~ 46	662	8375
(18) ~ 47	331	650
(19) ~ 48	781	320
(20) ~ 49	332	3175
(21) ~ 50	331	610
(22) ~ 51	1,025	640
(23) ~ 52	420	180
(24) ~ 53	728	315
(25) ~ 54	331	530
(26) ~ 55	331	530
(27) ~ 56	662	320
(28) ~ 57	992	085
(29) ~ 58	331	7325
(30) ~ 59	331	425
(31) ~ 60	199	125
(32) ~ 61	331	500
(33) ~ 62	265	440
(34) ~ 63	496	500
(35) ~ 64	304	515
(36) ~ 65	397	095
(37) ~ 66	496	080
(38) ~ 67	496	650
(39) ~ 68	596	790
(40) ~ 69	463	050
(41) ~ 70	381	420
(42) ~ 71	992	250
(43) ~ 72	427	070
(44) ~ 73	447	065
(45) ~ 74	331	275
(46) ~ 75	331	565
(47) ~ 76	238	760
(48) ~ 77	351	670
(49) ~ 78	166	080

地番	地積	計
(50) 3120 ~ 79	166	5375㎡
(51) ~ 80	166	030
(52) ~ 81	167	450
(53) ~ 82	331	715
(54) ~ 83	331	125
(55) ~ 84	166	1850
(56) ~ 85	286	1930
(57) ~ 86	331	465
(58) ~ 87	232	445
(59) ~ 88	331	0625
(60) ~ 89	546	745
(61) ~ 90	182	700
(62) ~ 91	265	415
(63) ~ 92	278	810
(64) ~ 93	662	700
(65) ~ 94	360	640
(66) ~ 95	434	995
(67) ~ 96	497	015
(68) ~ 97	600	725
(69) ~ 98	320	845
(70) ~ 99	331	4025
(71) ~ 100	248	865
(72) ~ 101	265	725
(73) ~ 102	166	645
(74) ~ 103	166	320
(75) ~ 104	100	280
(76) ~ 105	439	050
(77) ~ 106	364	500
(78) ~ 107	199	500
(79) ~ 108	155	365
(80) ~ 109	166	850
(81) ~ 110	199	120
(82) ~ 111	824	200
合計	29,860	395

昭和45年10月8日 製作者 那須郡黒磯町朝日町五番 平川直 申請人 東京都豊島区西池袋壹丁目拾八番式号 日拓観光株式会社 代表取締役 青木信義

縮尺 1/

(日本土地家屋調査士会連合会)

SH 年 月 日 登記