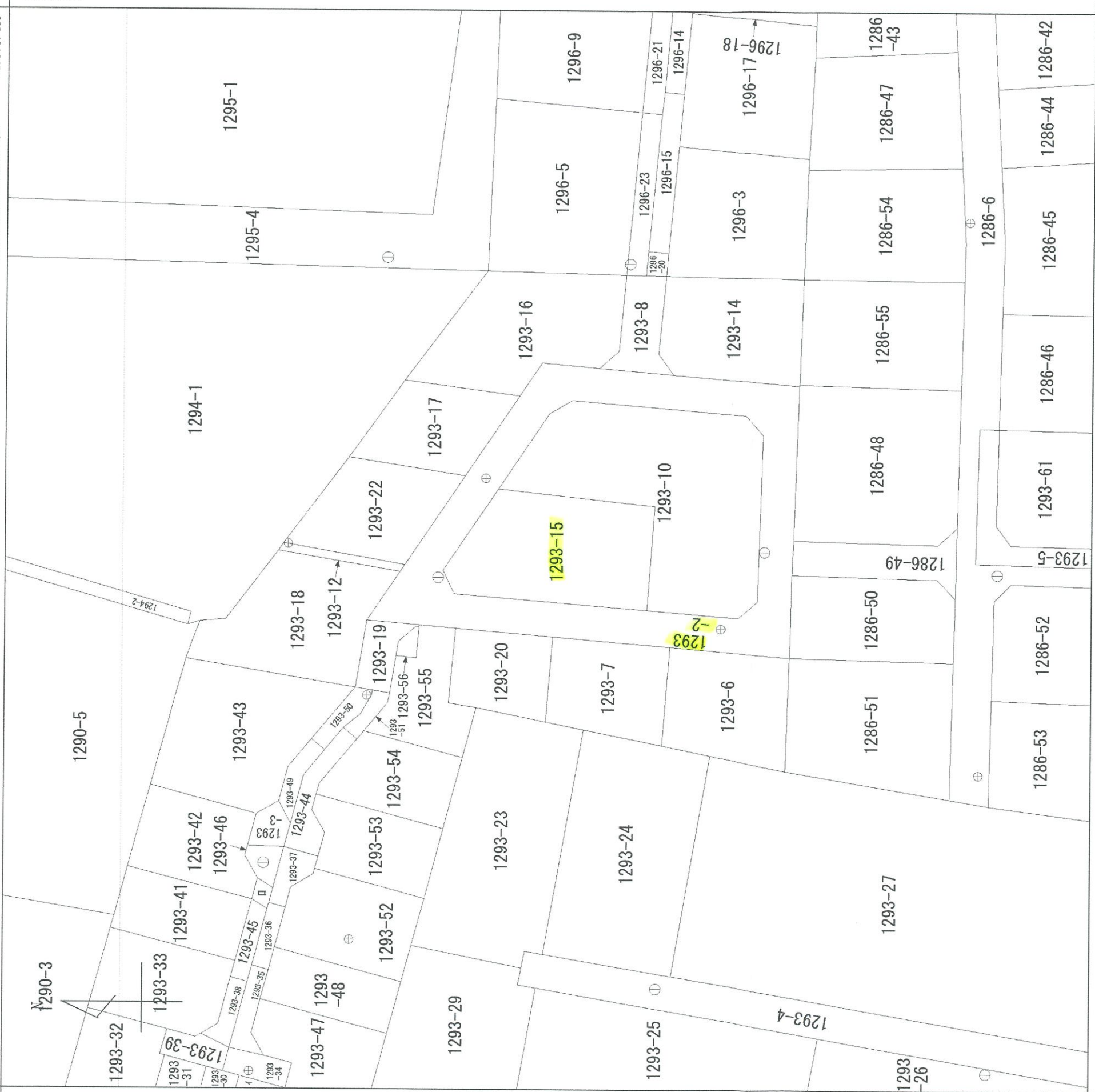


イ 1293-40  
ロ 1293-58

(座標値種別：測量成果)

+47578.489

-60611.402



-60737.402

+47453.489 (座標値種別：測量成果)

地番区域見出  
関

請求部分	所在	長生郡白子町関字上ノ臺		地番	1293番15
出力縮	1/500	精度分	甲三	分類	地図(法第14条第1項)
作成年月日		座標系 番号又は 記号	IX	備付 年月日 (原図)	種類
					地図
					記項 補事

74886

地積測量図

48.1.25

地番 ~9, 1293~15

土地の所在 長生郡白子町関字上之臺

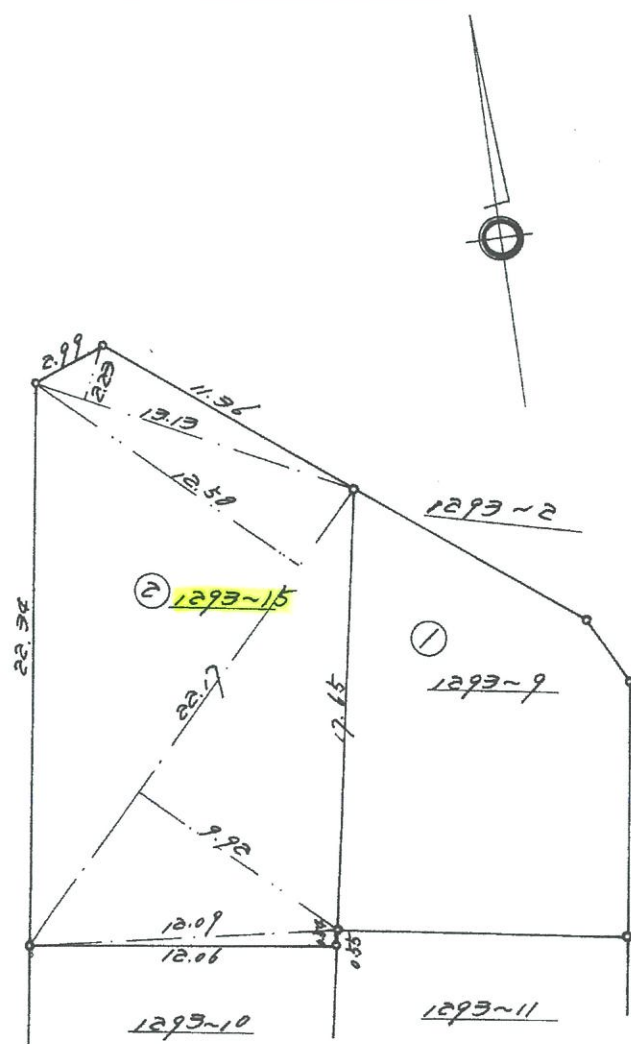
昭和 48 年 / 月 25 日  
作製年月日

作製者

千葉県東金市福俵  
土地家屋調査士 柳田 謙吉

申請人

藤崎不動産株式会社  
代表取締役 藤崎徳



算式

$$\begin{aligned} \text{① } & 22.32 \times 12.23 = 272.8356 \\ \text{② } & \begin{array}{r} 13.13 \times 2.23 \quad 29.2799 \\ 22.17 \times 12.58 \quad 278.8986 \\ 22.17 \times 9.90 \quad 219.4830 \\ 12.09 \times 0.54 \quad 6.5286 \\ \hline \text{計} \quad 534.1901 \\ \times \frac{1}{2} \quad 267.0950 \end{array} \end{aligned}$$

縮尺 1/300

(千葉県土地家屋調査士会用紙)

(1) 平成28年2月5日  
本図面は国土調査実施前提出図面である。