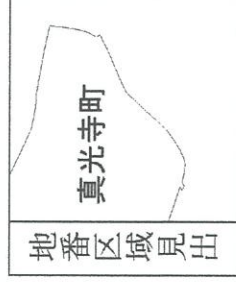
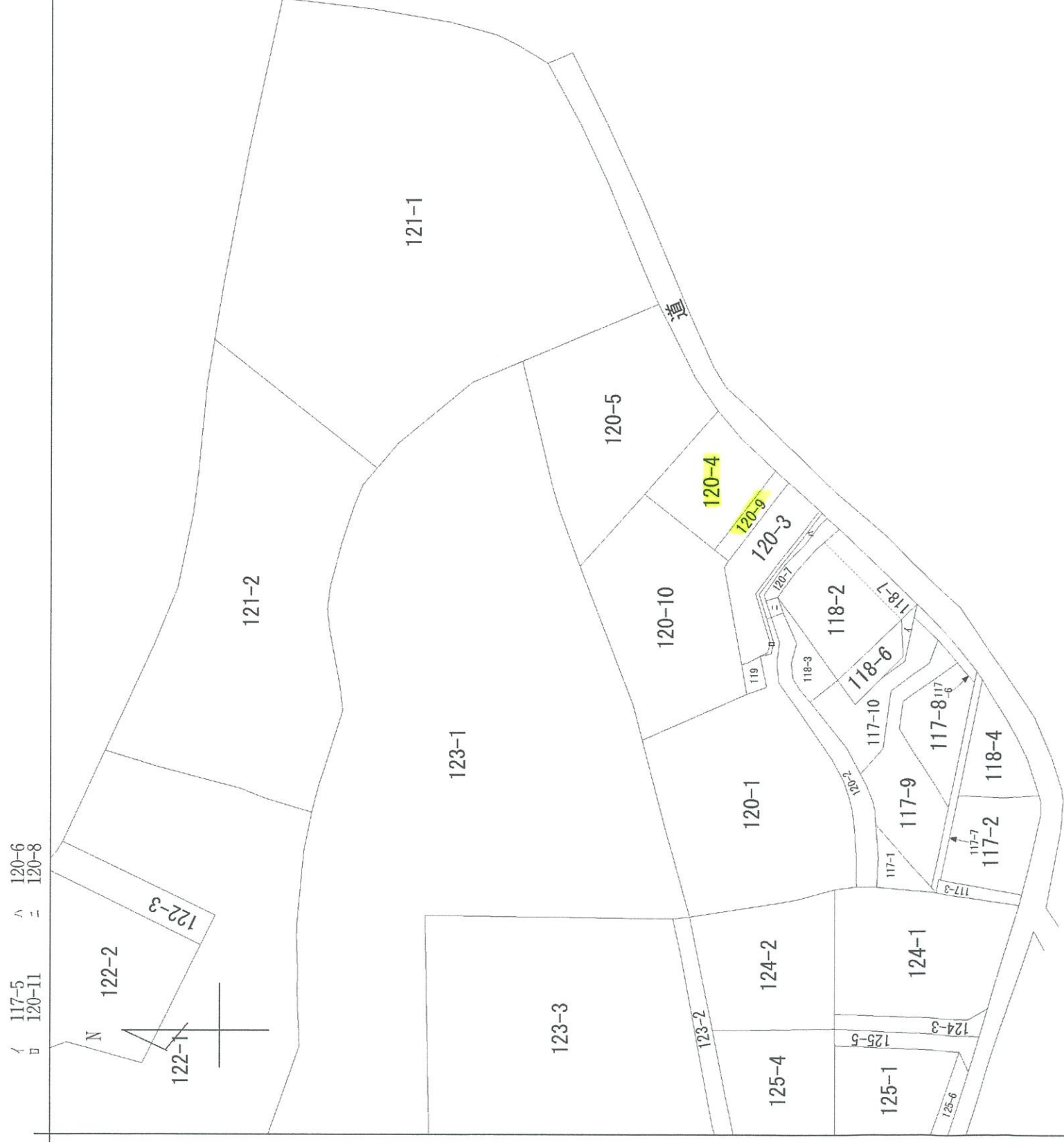


イ 117-5
ロ 120-11



請求部	所在	町田市真光寺町字二号		地番	120番4	種類	旧土台帳附属地図
出力縮	1/600	精度区	座標系 番号又は 記号	分類	地図に準ずる図面	記項 補事	
作成年月日			付 年月日 (原図)				

120-4



地番 120-4
120-9, 120-10

地積測量図

土地の所在 町田市真光寺町字2号

昭和48年2月4日
作製年月日

作製者

東京都町田市中町丁目老
土地家屋調査士

山田



申請人

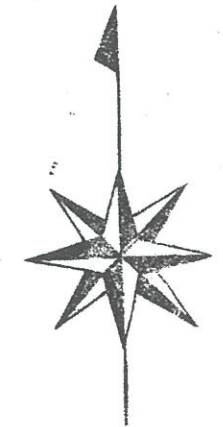
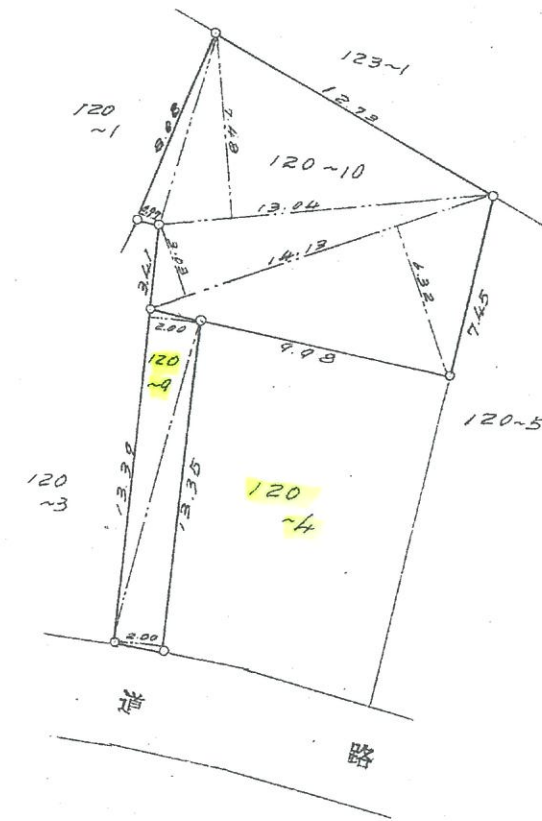
江湖貞九磨

昭和48年2月4日

求積表

120-10	3.08	x	0.97	=	7.8376	
	13.04	x	7.48	=	97.5392	
	14.13	x	3.03	=	43.5204	
	14.13	x	6.32	=	89.3016	
	3.39	x	2.00	=	26.7800	238.1988
	13.35	x	2.00	=	26.7000	
					291.6788	119.099 m ²
					145.839 m ²	

120-9	13.39	x	2.00	=	26.7800	
	13.35	x	2.00	=	26.7000	
					53.4800	26.740
						53.480 m ²



縮尺 1/300

(日本土地家屋調査士会連合会用紙)

140158