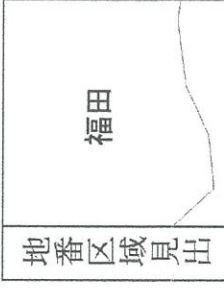


市道 2598 号線
 0.5 ~ 2.7 m

表示年月日: 2023/04/24



| | | | | | | | |
|-------|------------|-----------|-----------|----|----------|----------|-----------|
| 請求部分 | 所在 | 香取市福田字後藤目 | | 地番 | 12番7 | 種類 | 旧土地台帳附属地図 |
| 出力尺縮 | 1/600 | 精度区 | 座標系番号又は記号 | 分類 | 地図に準ずる図面 | 付年月日(原図) | 補事項 |
| 作成年月日 | 明治21年9月21日 | 平成1年8月 | | | | | |

245750

地番 12-7
12-20

9.10.20
地積測量図

土地の所在 佐原市 福田多後藤目
香取市



面積計算

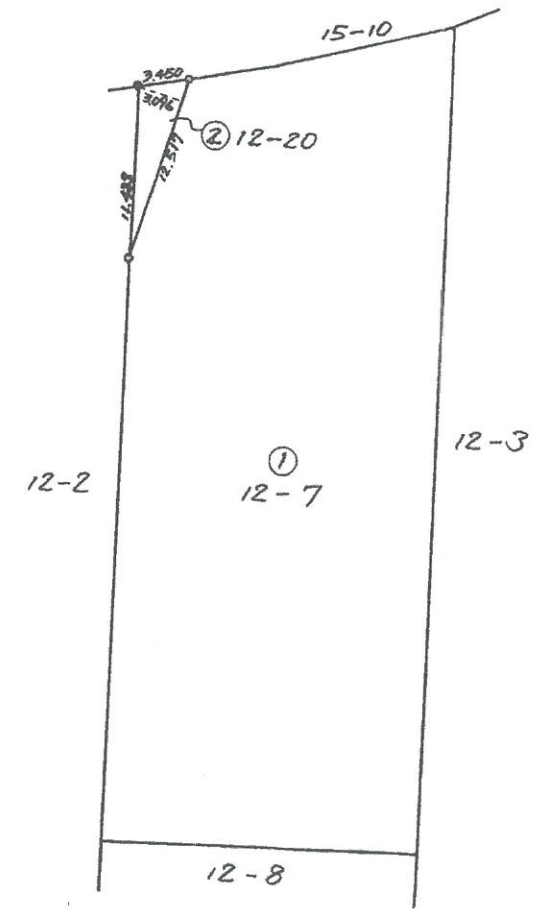
② 12-20

$$\frac{12.517^m \times 3096^m}{面積} = 38.752632$$

$$面積 = 19.376316$$

① 12-7

$$1008.66^m - 19.376316^m = 989.283684$$



| 筆界 | 境界標の種類 |
|----|---------|
| ○ | コンクリート杭 |

作製者 土地家屋調査士 水資源開発公団 房総導水路建設所 鈴木 益康 (平成8年11月20日作製)

嘱託者 水資源開発公団登記嘱託職員 房総導水路建設所 所長 田沼

縮尺 1/500

(千葉土地家屋調査士会用紙)