



地番区域見出
犬石

請求部分	所在	館山市犬石縄原	地番	1678番108	種類	旧土地台帳附属地図
出力縮尺	1/600	精度分	分類	地図に準ずる図面	備付年月日(原図)	昭和53年11月10日
作成年月日		座標系又は記号			補記事項	

202668

地積測量図

地番 1678-63
1678~64, 1678~108, ~109, ~110, ~111

土地の所在 館山市大石字縄原

昭和 49 年 10 月 1 日
作製年月日

作製者

土地家屋調査士 館山市北条五式四番地 半澤道弘
土地家屋調査士 申請

穂苅順三郎

49
10
8

永積

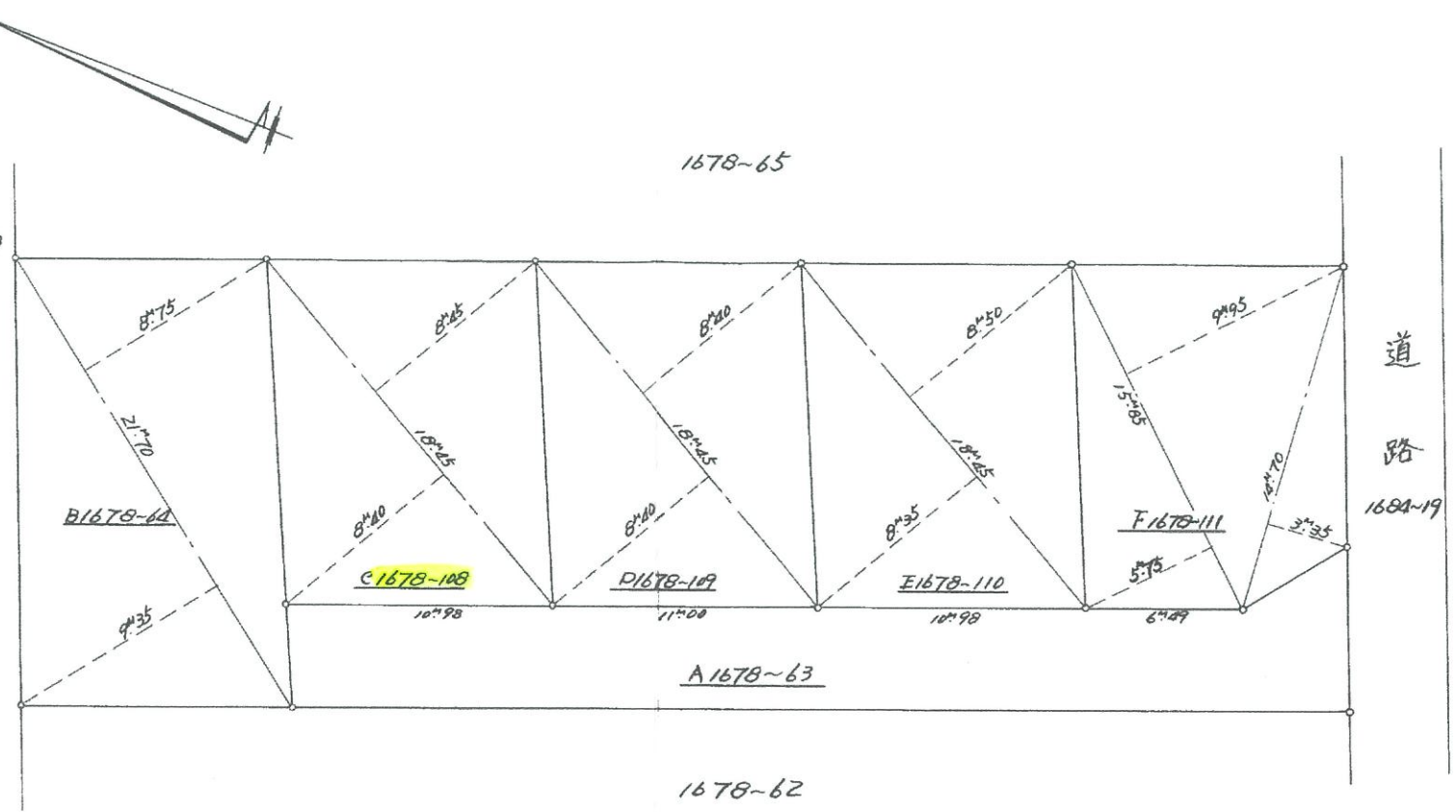
1678-64
21.70 x 8.75 = 189.8750
21.70 x 9.35 = 202.8950
392.7700
1/2 = 196.3850
196^m

1678-108
18.45 x 8.45 = 155.9025
18.45 x 8.40 = 154.9800
310.8825
1/2 = 155.44125
155^m

1678-109
18.45 x 8.40 = 154.9800
18.45 x 8.40 = 154.9800
309.9600
1/2 = 154.9800
154^m

1678-110
18.45 x 8.50 = 156.8250
18.45 x 8.35 = 154.0575
310.8825
1/2 = 155.44125
155^m

1678-111
15.85 x 5.75 = 91.1375
15.85 x 9.95 = 157.7075
14.70 x 3.35 = 49.2450
298.0900
1/2 = 149.0450
149^m



1678~63	892 ^m .56
1678~63	81 ^m .2675
1678~64	196 ^m .3850
1678~108	155 ^m .44125
1678~109	154 ^m .9800
1678~110	155 ^m .44125
1678~111	149 ^m .0450

縮尺 1/300

(千葉土地家屋調査士会用紙)

001514

建築物平面図
各階平面図

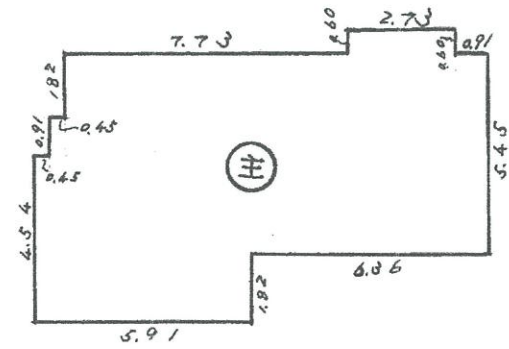
家屋番号 1678~108

建物の所在 館山市大石字繩原1678番地108

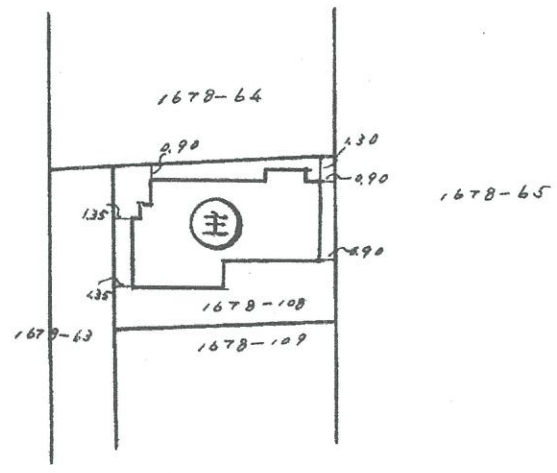
昭和52年6月2日
作製年月日

52
6
6

平面図



建物図面



求積並びに床面積

計算式	床面積
$2.72 \times 0.60 = 1.6320$	m^2 77.21
$11.37 \times 1.82 = 20.6934$	
$11.82 \times 0.91 = 10.7562$	
$12.27 \times 2.72 = 33.3744$	
$5.91 \times 1.82 = 10.7562$	
合計 77.2182	

作製者

東京都豊島区南長崎式丁目
土地家屋調査士
森地
[Seal]

申請人

小林 亘



縮尺 1/200 1/500

(東京土地家屋調査士会用紙)