



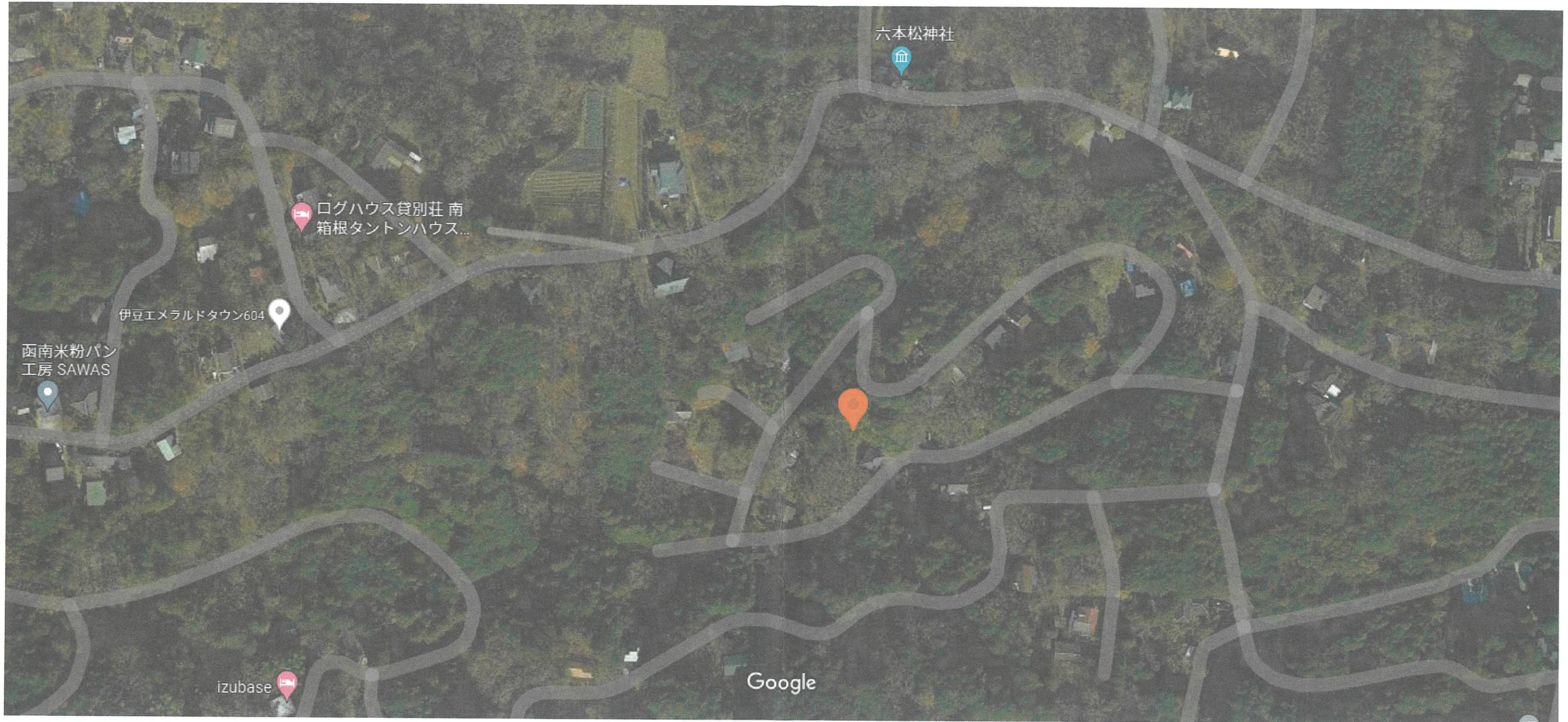
調整区域 / 一戸建専用住宅

20 / 60

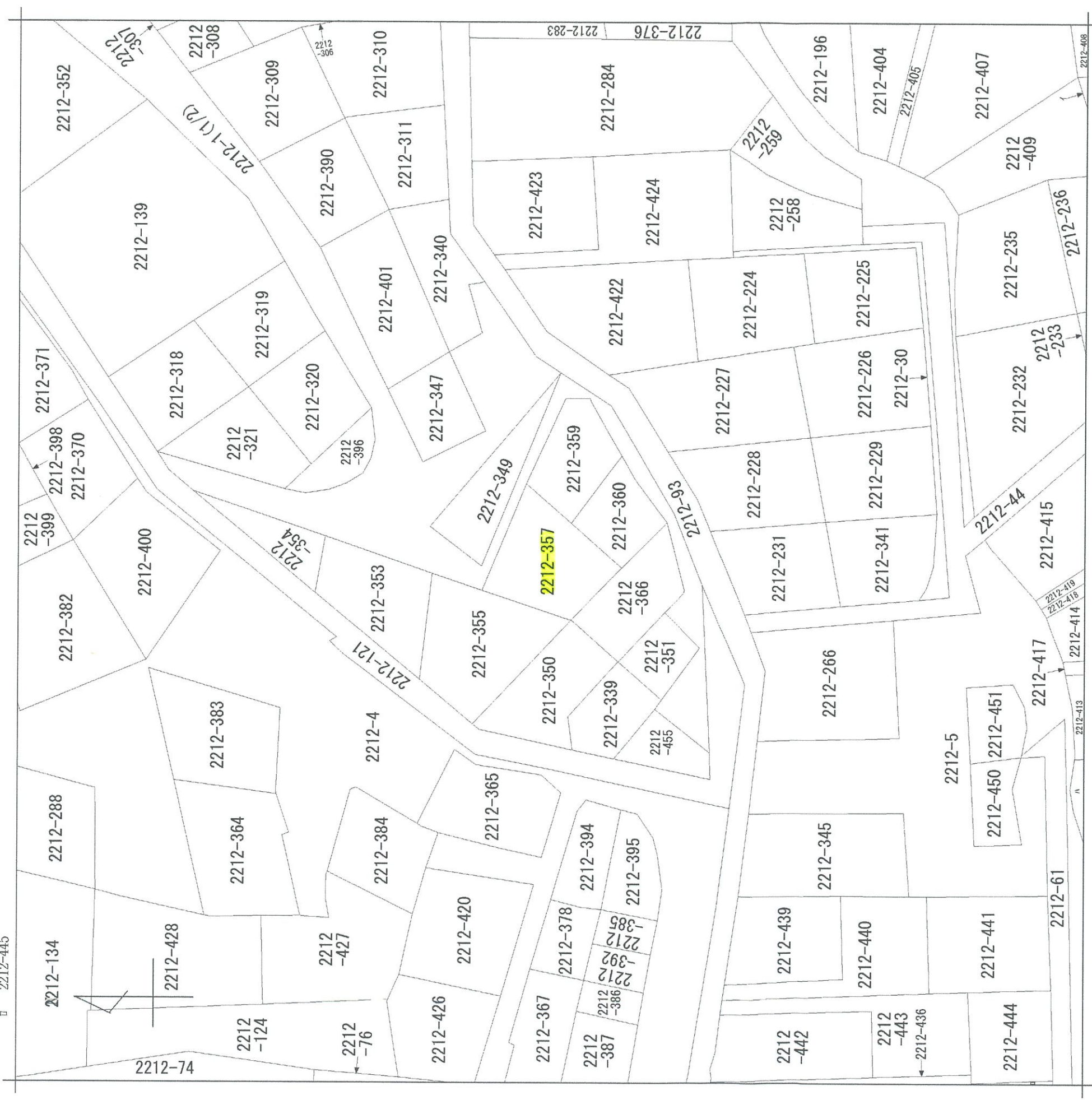
固定税 0円

管理費 年額 12,000円

35°04'53.4"N 138°59'30.1"E



イ 2212-410 △ 2212-452
ロ 2212-445



地番区域見出
奈古谷

請求部分	所在	伊豆の国市奈古谷浮名洞			地番	2212番357	
出力縮尺	1/600	精度区分	座標系番号又は記号	分類	地図に準ずる図面	種類	旧土地台帳附属地図
作成年月日		備付年月日(原図)				補事項	

126013

①-357

土地積測左量図(全図)



1/2

地番 2212番1.-357

土地の所在 伊豆の国市 田方郡韭山町奈古谷 字浮名洞

昭和四十六年 十月 八日

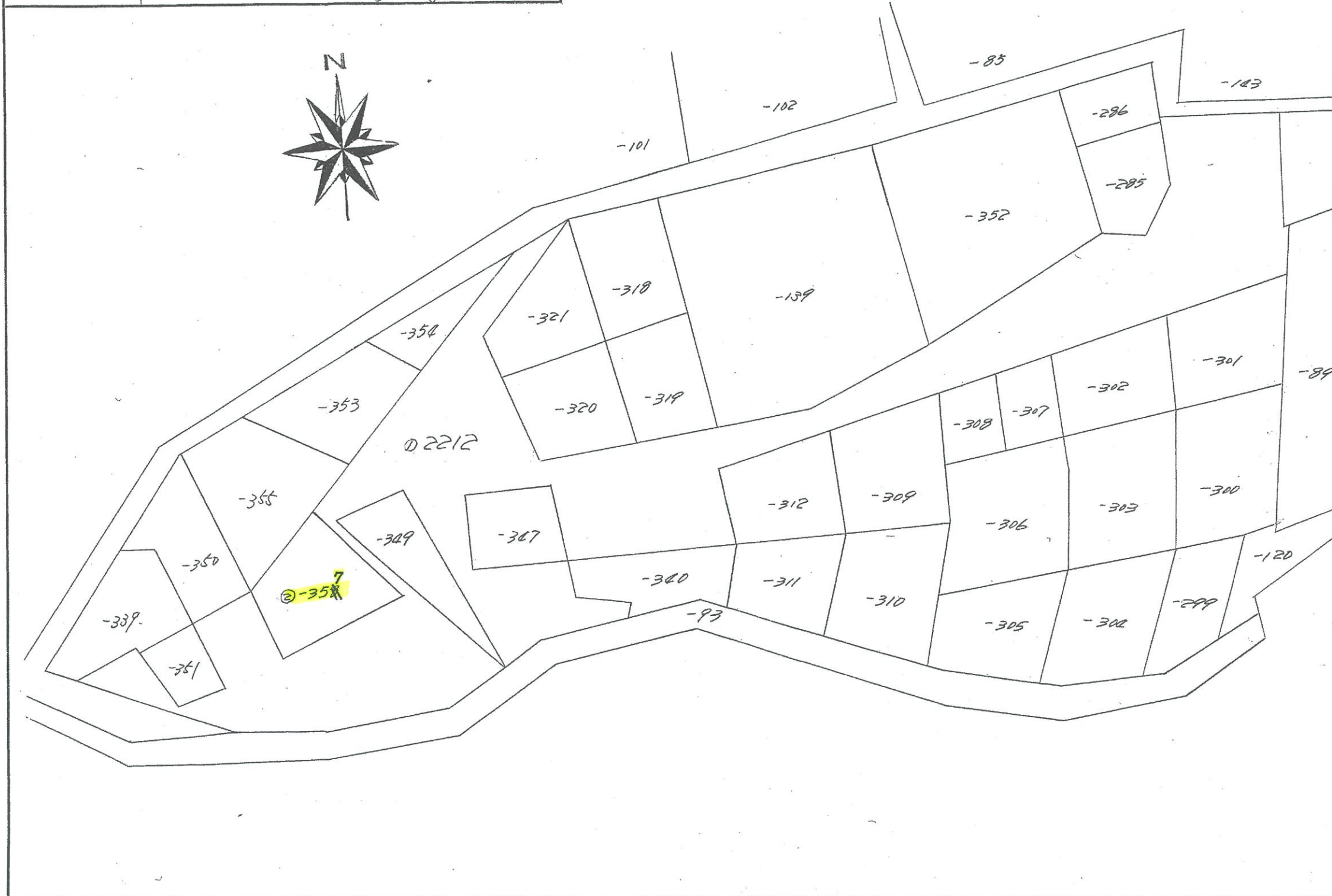
作製年月日

作製者

田方郡韭山町南条四八番地
土地家屋調査士 大 都 豊

申請人

株式会社 大 都 豊
代表取締役 秀 島



縮尺 1/600

単位メートル

(静岡県土地家屋調査士会指定用紙)

46 10 12

126014

地積測量図



2/2

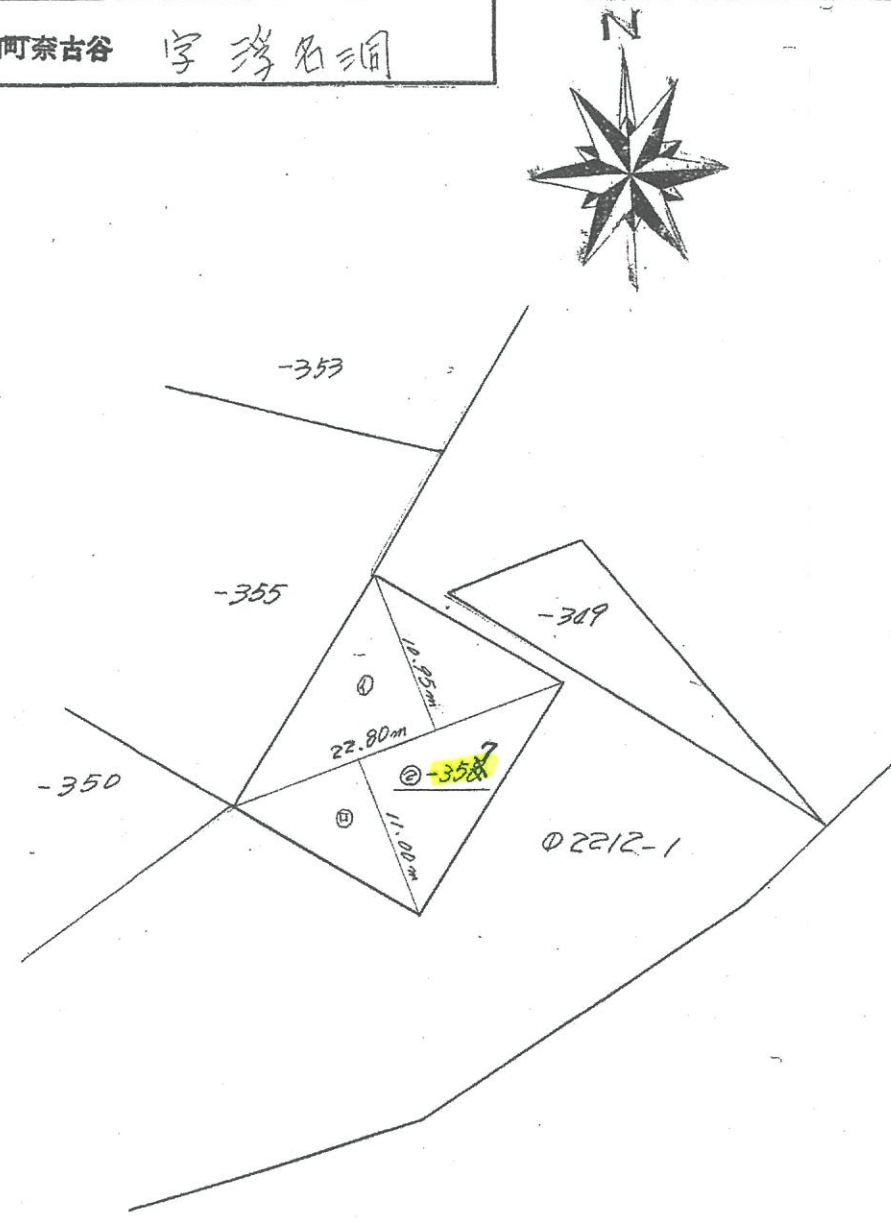
地番 2212番058⁷

土地の所在 伊豆の国市 田方郡菰山町奈古谷 字 移名洞

昭和四十六年十月八日
作製年月日

作製者 田方郡菰山町南条四八番地
土地調査士 藤田 雅彦

申請人 株式会社 大 豊 都
代表取締役 秀島



求積

② 2212番058⁷
 ① 22.80m × 10.95m = 249.6600m²
 ② 22.80 × 11.00 = 250.8000
 計 500.4600
 1/2 250.2300m²
 ① 2212番1
 山林 377.00m² - 250.23m²
 = 126.77m²

地積

① 360m² ② 250m²

縮尺 1/500

単位メートル

(静岡県土地家屋調査士会指定用紙)