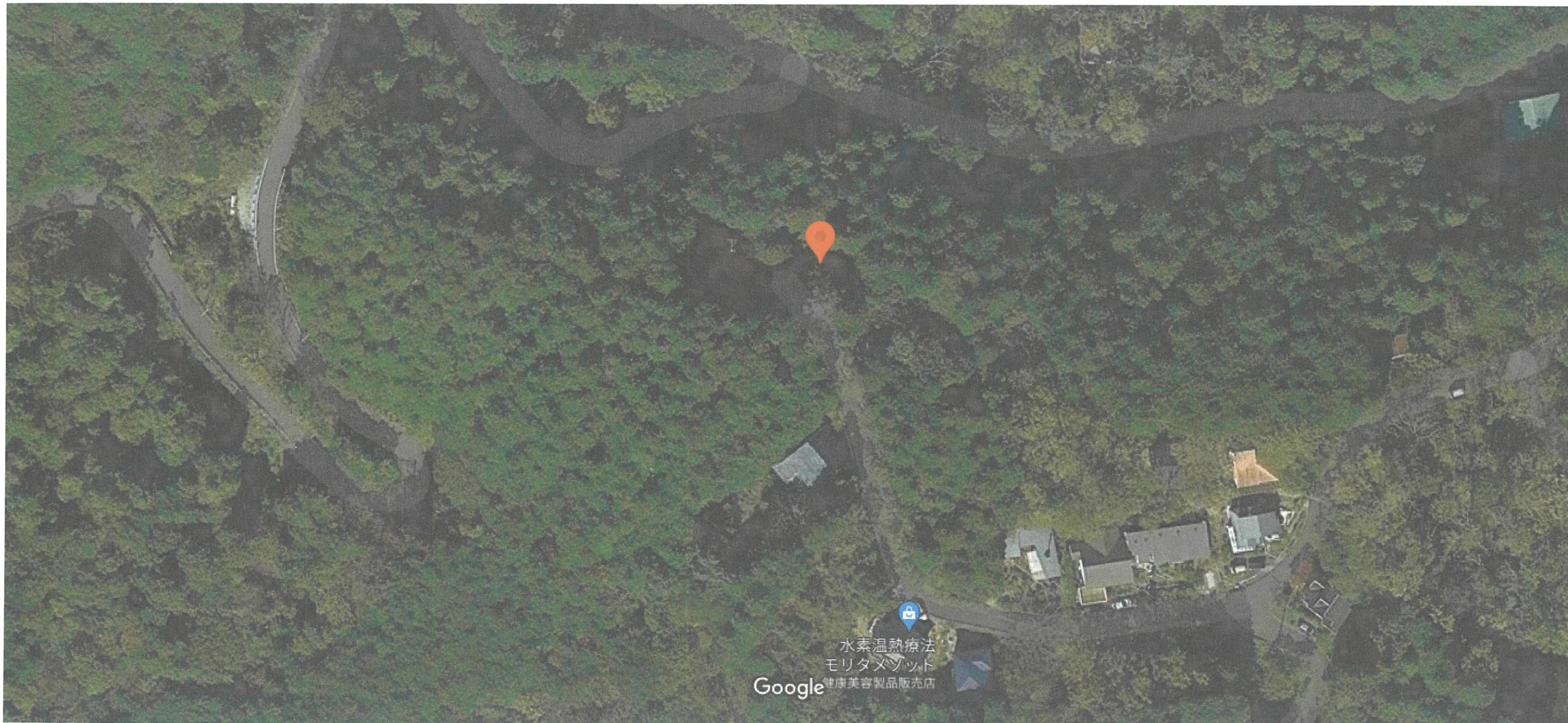


〒410-2132 静岡県伊豆の国市奈古谷1855-92



水素温熱療法
モリタメソッド
健康美容製品販売店

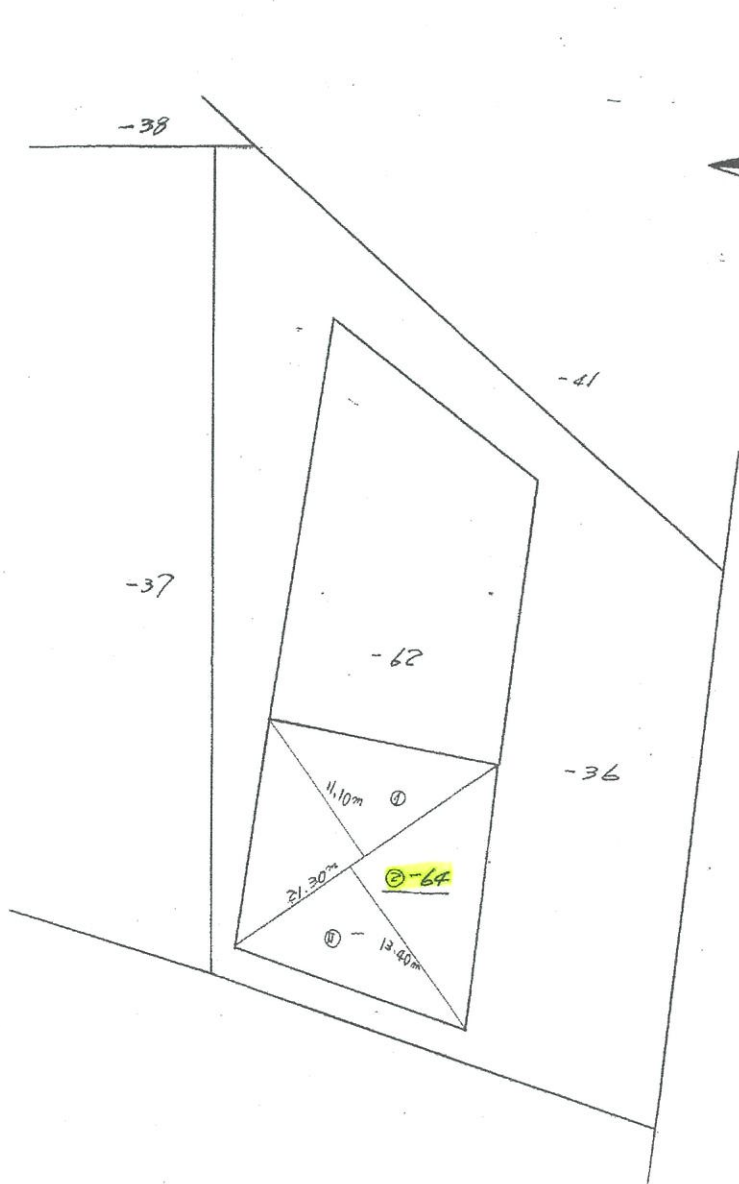
124615

-36

地積測量図



地番	1855番64
土地の所在	伊豆の国市 田方郡菰山町奈古谷 字地ハ



求積

② 1855番64
 ① 21.30m x 11.10m = 236.4300m²
 ② 21.30 x 13.45 = 286.4850
 計 522.9150
 1/2 261.4575m²
 ① 1855番36
 山林 1058.29m² = 261.45m²
 = 796.84m²

地積

① 796m² ② 261m²

昭和四十六年十月十六日
 作製年月日

作製者
 土地家屋調査士 田方郡菰山町南条四八番地
 田村 隆
 田村 隆
 田村 隆

申請人

株式会社 大
 代表取締役 秀島 豊都

静岡県土地家屋調査士会

縮尺 1/500

単位メートル

(静岡県土地家屋調査士会指定用紙)

46.10.18