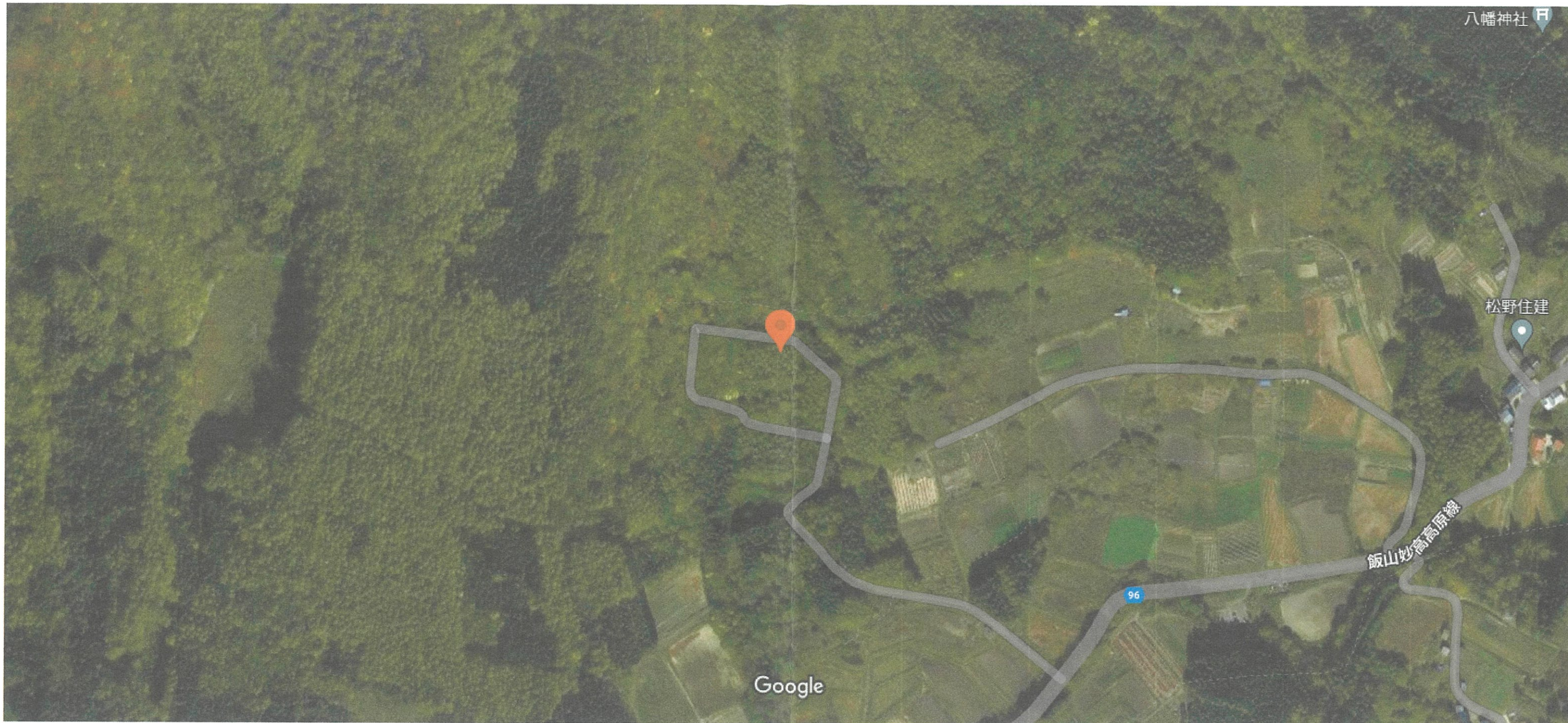


36°49'01.0"N 138°16'27.8"E





(注) 斜線を施した部分は、閉鎖された部分です。



請求部	所在	上水内郡信濃町大字荒瀬原字入土橋		地番	1477番17
出力縮	1/600	精度分		分類	地図に準ずる図面
作成年月日	昭和28年3月10日	座標系番号又は記号		種類	旧土地台帳附属地図
		備付年月日(原図)		補記事項	

50. 3. 11

1/4

主 地 所 在 図  
地 積 測 量 図

井筒

地番	1477-13	1477-17
	1477-15	1477-18
	1477-16	1477-19

土地の所在 長野県上水内郡信濃町大字 荻瀬奈守入土橋

348742

昭和五十年三月十一日  
製作年月日

製作者

長野県上水内郡信濃町大  
四百式拾参番地壹  
土地家屋調査士 中村正雄  
中調地  
村查家  
正雄士屋

申請人

イイヤル観光株式会社  
代表取締役 井筒正雄

井筒

受託番号 31号



縮尺

1/600

1/

(全国土地家屋調査士会連合会)

50. 3. 11

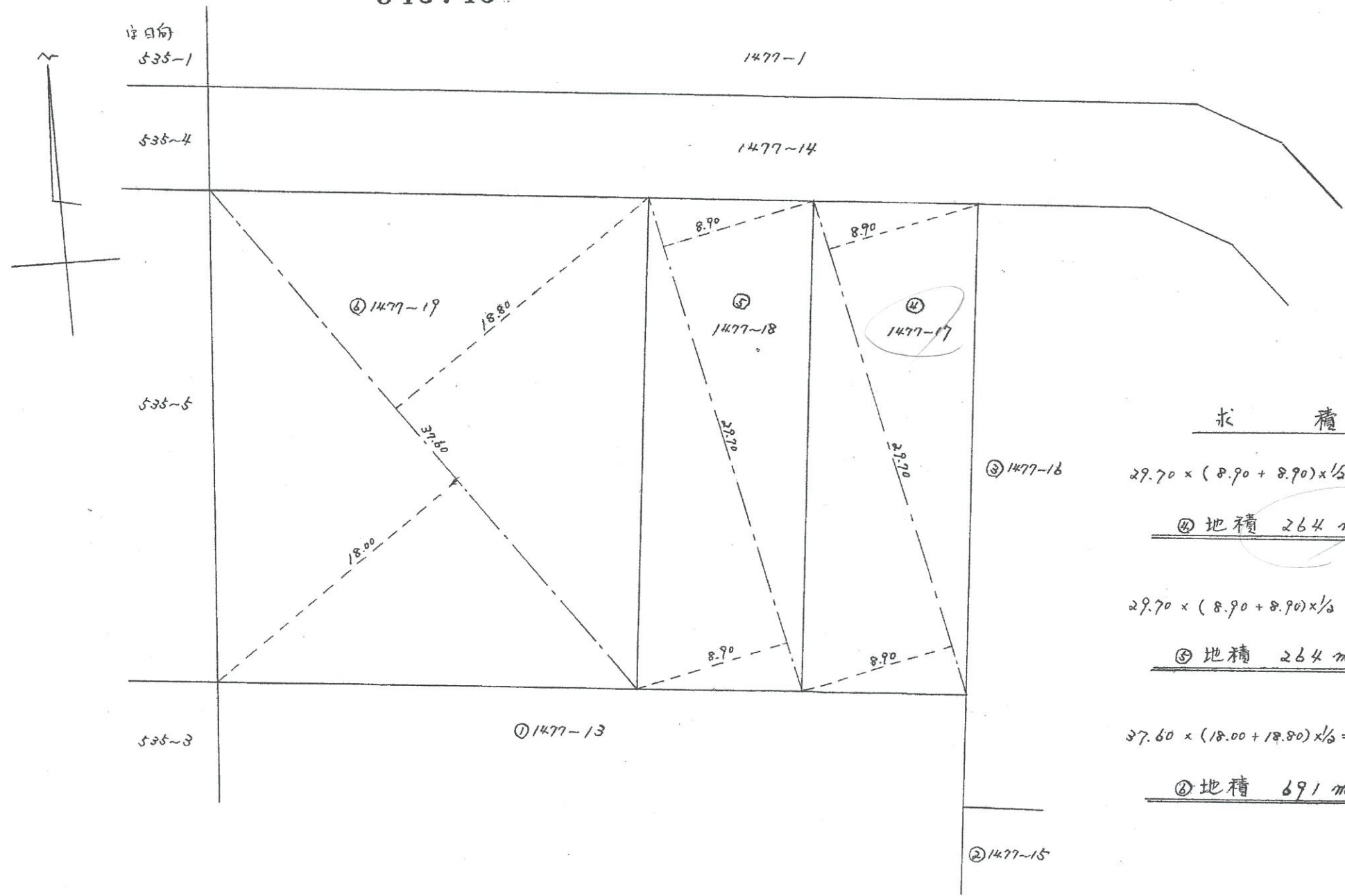
4/4

土地所在図  
地積測量図



地番	1477-17 1477-18 1477-19
土地の所在	長野県上水内郡信濃町大字 荒瀬原字入土橋

348745



求積

③ 1477-16  $29.70 \times (8.90 + 8.90) \times \frac{1}{2} = 264.3300$   
④ 地積 264 m<sup>2</sup> ✓

$29.70 \times (8.90 + 8.90) \times \frac{1}{2} = 264.3300$   
⑤ 地積 264 m<sup>2</sup> ✓

$37.60 \times (18.00 + 18.80) \times \frac{1}{2} = 691.8400$   
⑥ 地積 691 m<sup>2</sup> ✓

昭和五拾年 参月 参日

作製者 長野県上水内郡信濃町大字 荒瀬原 四百貳拾参番地壹 土地家屋調査士 中村正雄

申請人 〇イヤル観光株式会社 代表取締役 井筒正壯

縮尺 1/300 1/

(全国土地家屋調査士会連合会)

50.3.11

2/4

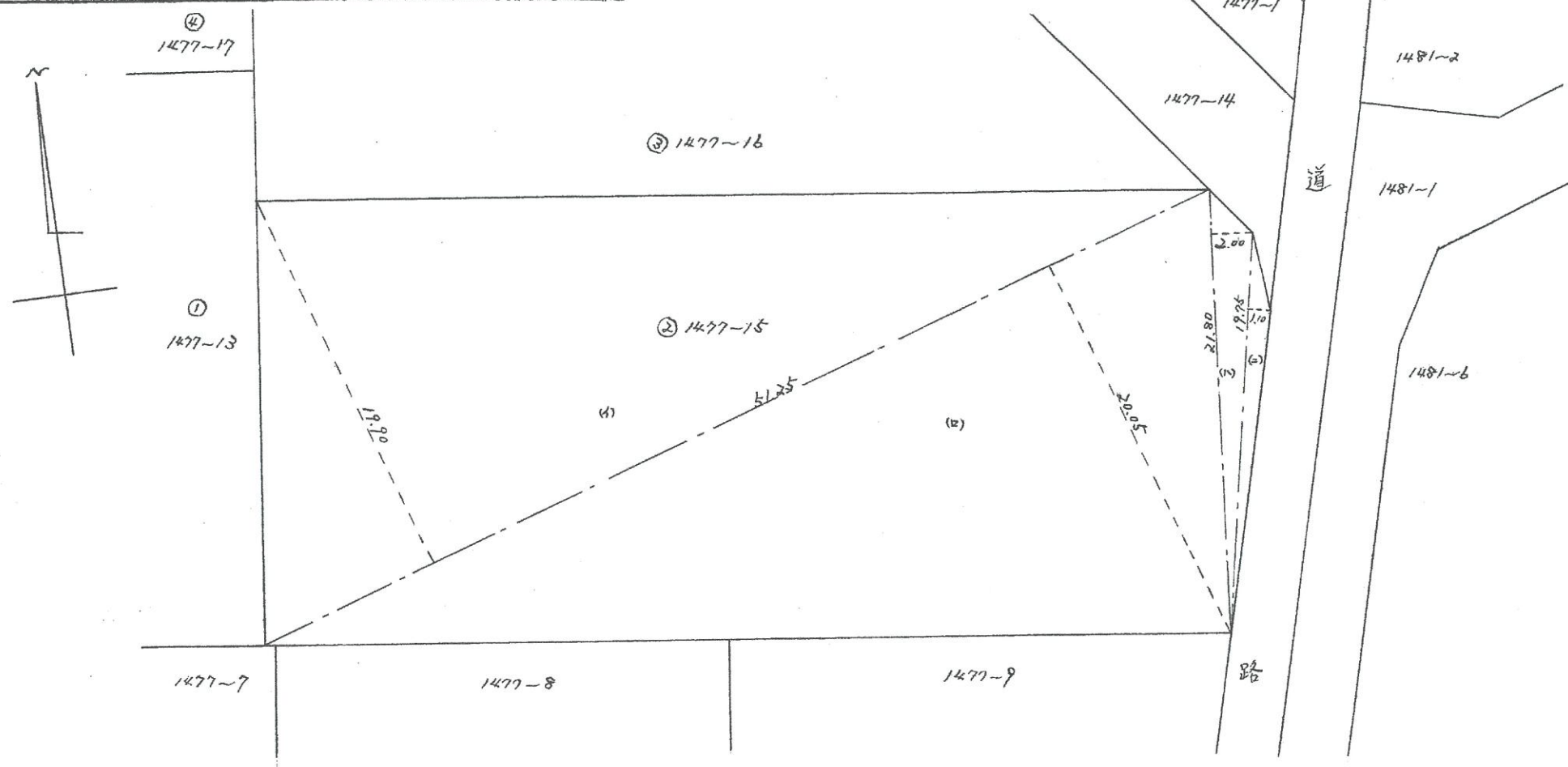
土地積測量図

井筒

地番 1477-15-13

土地の所在 長野県上水内郡信濃町大字荒瀬原字入土橋

348743



求積

(a)	51.25 x 19.90 =	1019.8750
(b)	51.25 x 20.05 =	1027.5625
(c)	21.80 x 2.00 =	43.6000
(d)	19.75 x 1.10 =	21.7250
	計	2112.7625
	1/2	1056.38125

②地積 1056 m<sup>2</sup>

昭和五拾年 参月 参日

作製者

長野県上水内郡信濃町大字柏原  
四百式拾参番地壹  
土地家屋調査士 中村正雄



申請人

ロイヤル観光株式会社  
代表取締役 井筒正壮

井筒

縮尺 1/300 1/

(全国土地家屋調査士会連合会)

50.3.11

3/4

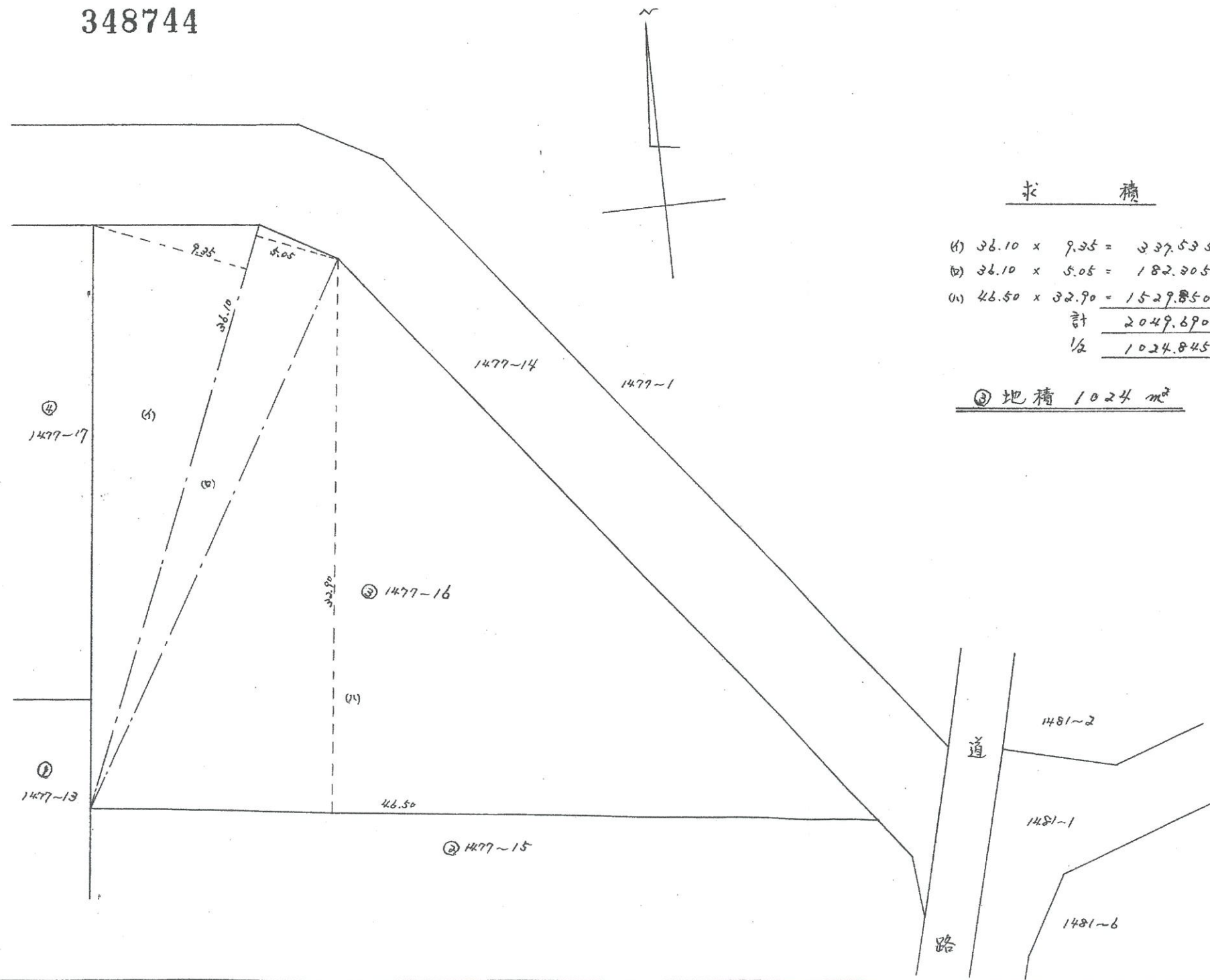
土地積測在量図



地番 1477-16-13

土地の所在 長野県上水内郡信濃町大字荒瀬原字入土橋

348744



求積  
 (a)  $26.10 \times 9.35 = 237.5350$   
 (b)  $26.10 \times 5.05 = 182.3050$   
 (c)  $46.50 \times 32.90 = 1529.8500$   
 計  $2049.6900$   
 $\frac{1}{2}$   $1024.8450$

③ 地積 1024 m<sup>2</sup>

昭和五拾年 参月 参日  
 作製年月日

作製者

長野県上水内郡信濃町大字荒瀬原  
 四百式拾参番地  
 土地家屋調査士 中村正雄  
 土地家屋調査士 中村正雄

申請人

ロイヤル観光株式会社  
 代表取締役 井筒正壮



縮尺 1/300 1/

(全国土地家屋調査士会連合会)