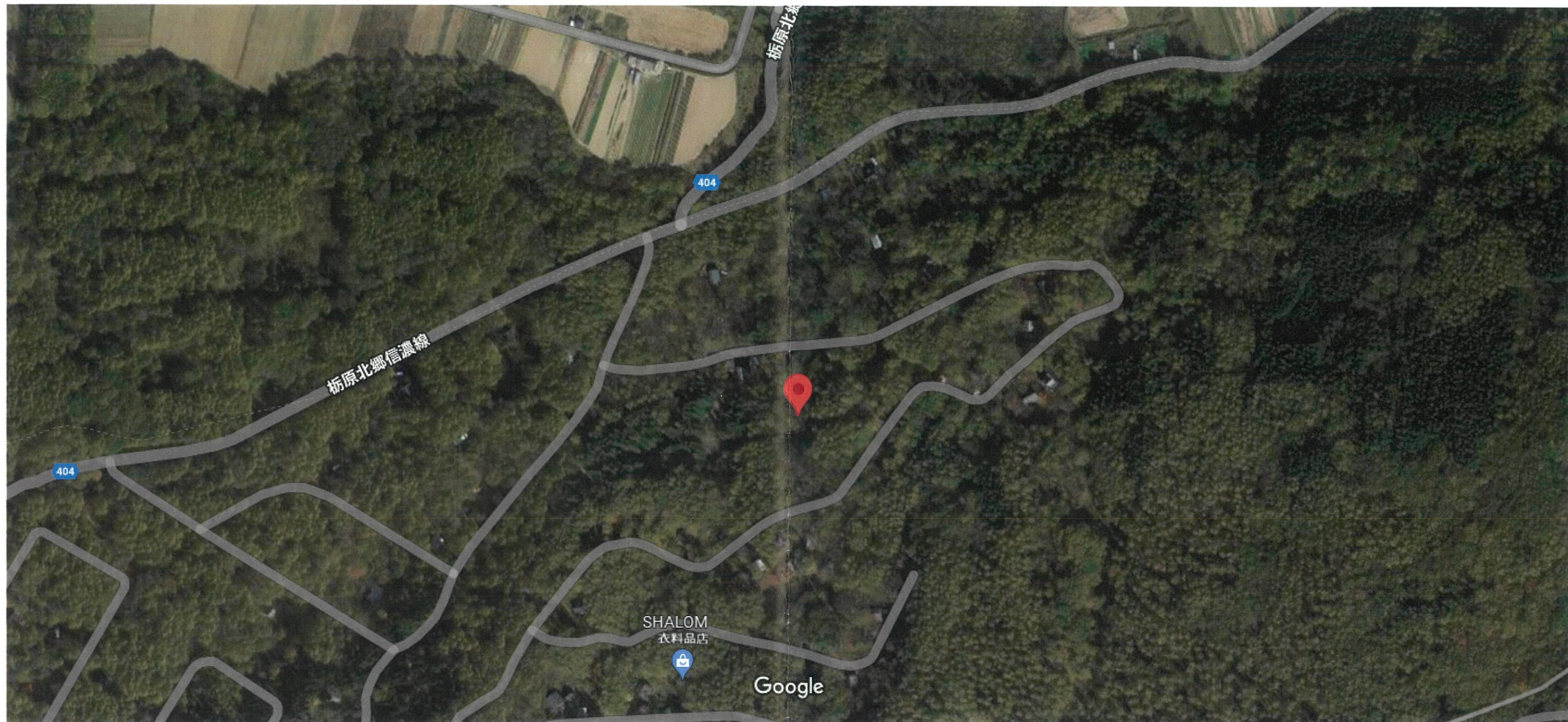
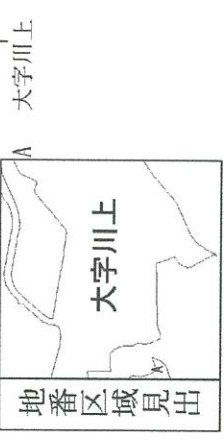


36°45'10.5"N 138°11'14.1"E



36°45'10.5"N 138°11'14.1"E





請求部	所在	上水内郡飯綱町大字川上字霊仙寺山	地番	2755番2229
力尺 出縮	1/1000	精度分 区	分類	地図に準ずる図面
	座標系 番号又は 記号	種類	旧土地台帳附属地図	
作成 年月日	平成2年2月24日	備考 年月日 (原図)	補事	記項

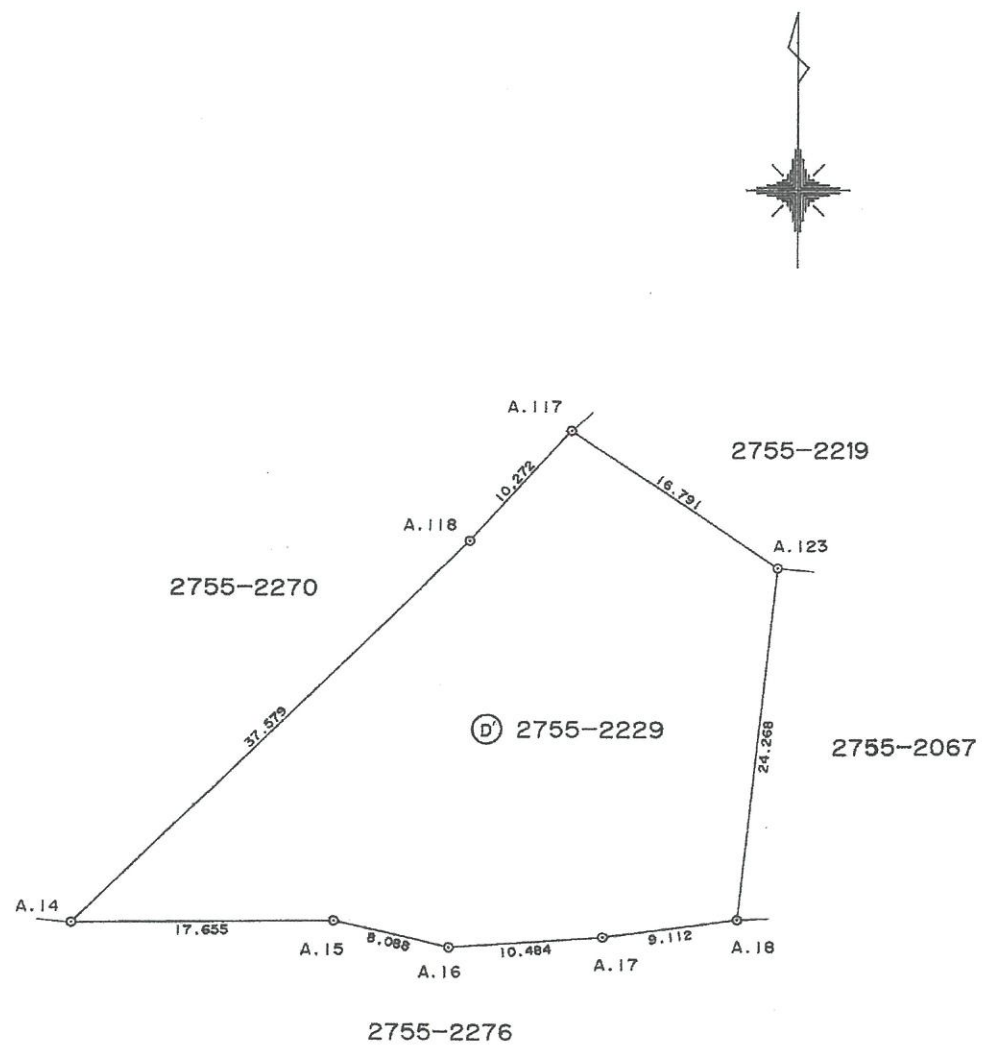
2. 3. 19



地番	Ⓓ 2755-2229	地積測量図
土地の所在	上水内郡牟礼村大字州土字豊仙寺山	811118
上水内郡飯綱町大字川上		

座標求積表

地番	2755-2229			
測点	Xn	Yn	(Xn+1 - Xn-1)Yn	距離
A.123	1365.286	1487.615	49845.515805	16.791
A.117	1374.674	1473.694	2661.491364	10.272
A.118	1367.092	1466.764	-49657.295220	37.579
A.14	1340.819	1439.896	-37539.528616	17.655
A.15	1341.021	1457.550	-2316.046950	8.088
A.16	1339.230	1465.437	-1585.602834	10.484
A.17	1339.939	1475.897	2858.812489	9.112
A.18	1341.167	1484.926	37638.419322	24.268
	倍面積	1905.765360		
	面積	952.8826800		
	地積	952.88 m ²		



○ 境界杭はすべてコンクリート杭

作製者 長野県上水内郡牟礼村大字牟礼 2795-1 牟礼村事務支員 商工観光課長 山崎 誠
 長野市篠ノ井会13番地3 株式会社 内田測量
 測量士 内山 利雄 (平成2年2月24日作製)

申請人 長野県上水内郡牟礼村大字牟礼2795-1 牟礼村事務支員 商工観光課長 山崎 誠
 牟礼村長 平井 博文 (縮尺 1/500)

