



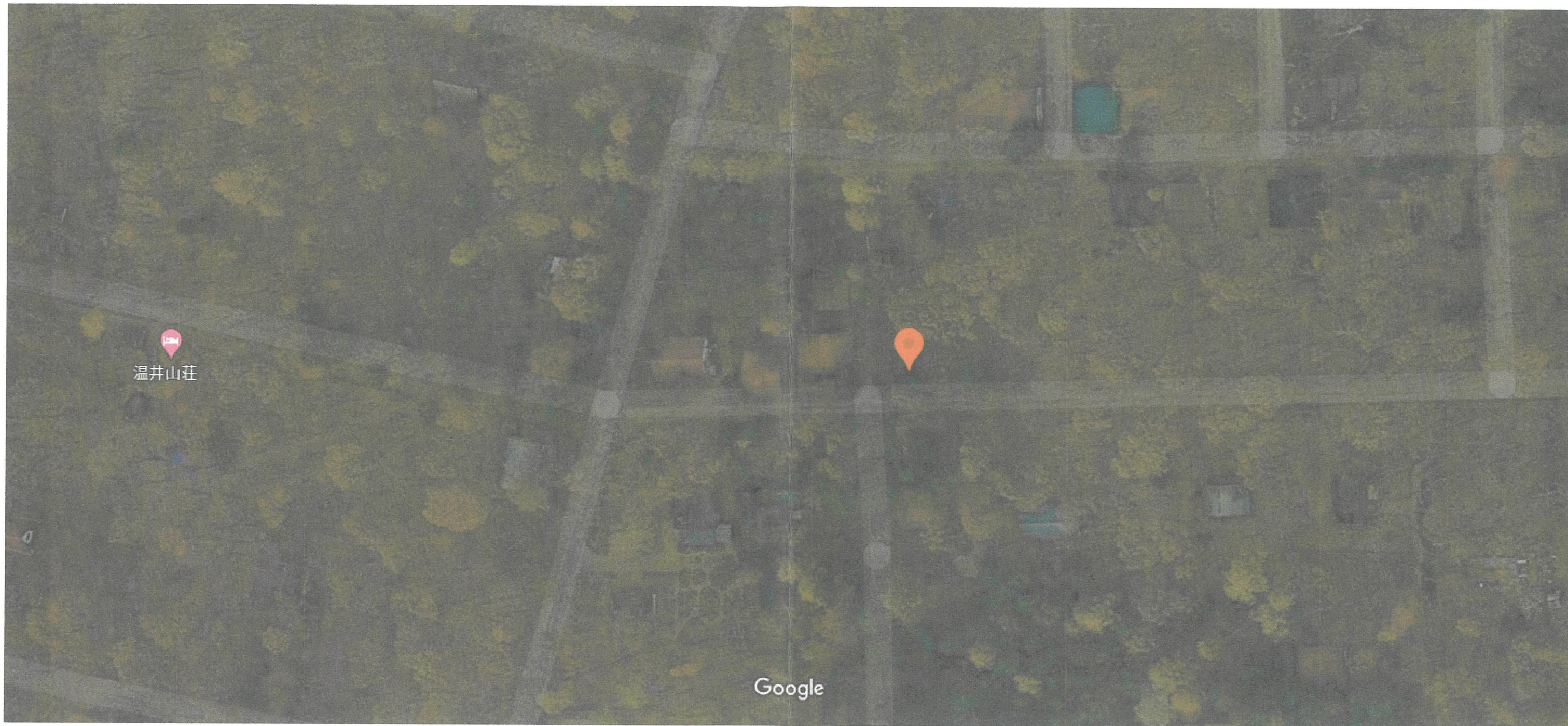
36.4612920, 138.5563100

区画外 / -

50 / 100

42条1項3号

36°27'40.7"N 138°33'22.7"E



画像 ©2023 Maxar Technologies、地図データ ©2023 20 m

イ 1531-267    ハ 1531-363    ホ 1531-488    ト 1531-752    リ 1531-140    ル 1531-480  
 ロ 1531-217    ニ 1531-1058    ヘ 1531-714    フ 1531-1023    レ 1531-145    ヲ つづく



地番区域見出	大字鎌原
	大字鎌原

請求部分	所在	吾妻郡嬭恋村大字鎌原字大カイシコ	地番	1531番1086
出力縮尺	1/1200	精度区分	分類	地図に準ずる図面
作成年月日	座標系番号又は記号	付年月日(原図)	種類	旧土地台帳附属地図
			補事項	昭和51年12月25日

凡例	記号	境界標の種類	記号	境界標の種類
	⊕	石杭	⊕	合成杭
	⊖	コンクリート杭	⊕	金属杭
	⊗	刻ミ( )		

1730784

地番 1531-322  
1531-1080 ~ -1086

地積測量図

土地の所在 群馬県吾妻郡嬭恋村大字鎌原字大カイシコ

地番 A-322

NO.	底辺	高さ	倍面積
イ	21.26	1.93	41.0318
ロ	28.33	15.22	431.1826
ハ	28.33	5.81	164.5973
ニ	26.70	12.49	333.4830
		倍面積	970.2947
		面積	485.14735
		地積	485 m <sup>2</sup>

地番 E-1083

NO.	底辺	高さ	倍面積
イ	18.38	10.43	191.7034
ロ	18.38	8.98	165.0524
ハ	28.01	2.00	56.0200
ニ	15.42	1.98	30.5316
		倍面積	443.3074
		面積	221.65370
		地積	221 m <sup>2</sup>

地番 B-1080

NO.	底辺	高さ	倍面積
イ	20.06	9.92	198.9952
ロ	20.06	9.92	198.9952
		倍面積	397.9904
		面積	198.99520
		地積	198 m <sup>2</sup>

地番 F-1084

NO.	底辺	高さ	倍面積
イ	18.07	10.59	191.3613
ロ	18.07	9.14	165.1598
ハ	28.01	2.00	56.0200
ニ	15.33	1.99	30.5067
		倍面積	443.0478
		面積	221.52390
		地積	221 m <sup>2</sup>

地番 C-1081

NO.	底辺	高さ	倍面積
イ	23.70	18.80	445.5600
ロ	23.70	10.25	242.9250
ハ	22.36	8.81	196.9916
		倍面積	885.4766
		面積	442.73830
		地積	442 m <sup>2</sup>

地番 G-1085

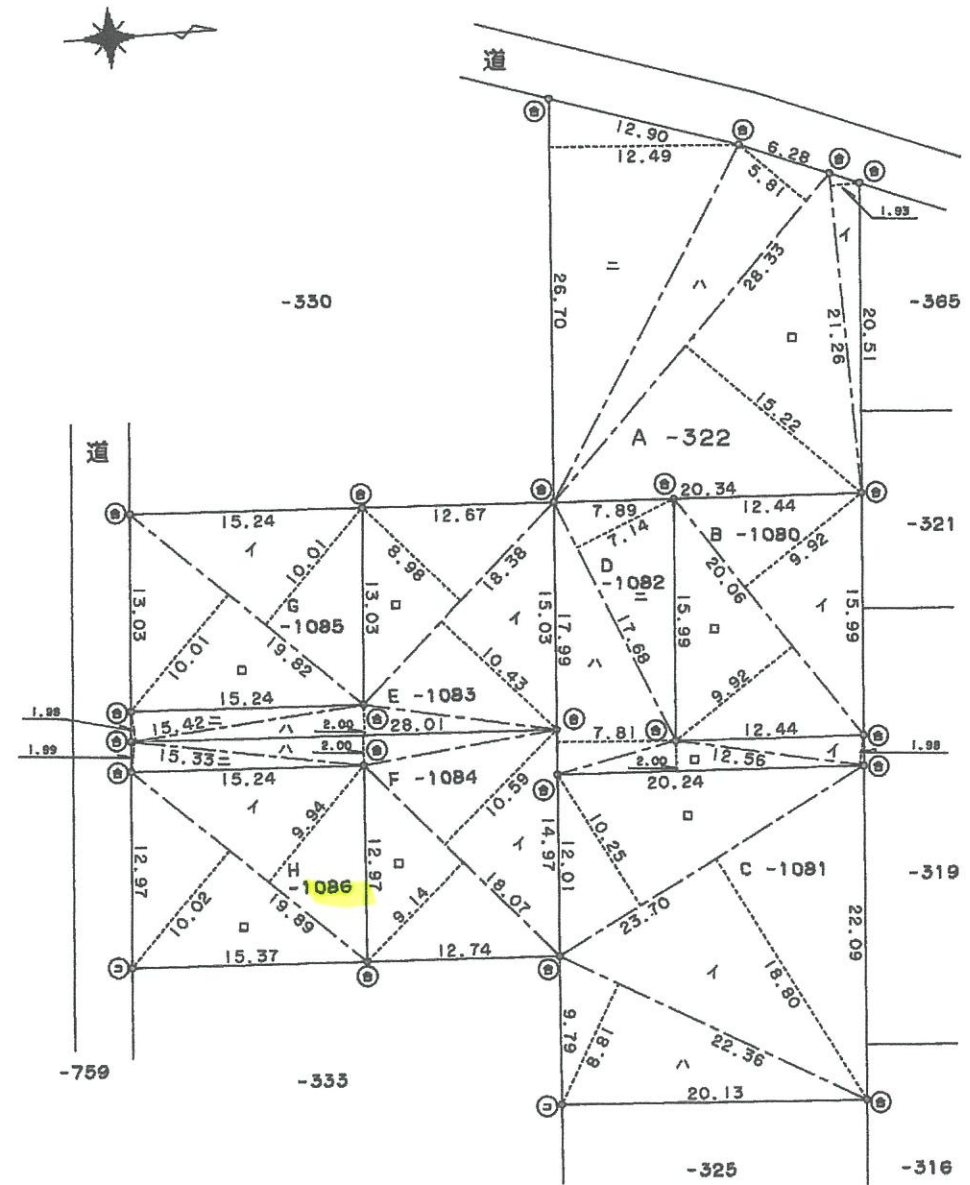
NO.	底辺	高さ	倍面積
イ	19.82	10.01	198.3982
ロ	19.82	10.01	198.3982
		倍面積	396.7964
		面積	198.39820
		地積	198 m <sup>2</sup>

地番 D-1082

NO.	底辺	高さ	倍面積
イ	12.56	1.98	24.8688
ロ	20.24	2.00	40.4800
ハ	17.99	7.81	140.5019
ニ	17.68	7.14	126.2352
		倍面積	332.0859
		面積	166.04295
		地積	166 m <sup>2</sup>

地番 H-1086

NO.	底辺	高さ	倍面積
イ	19.89	9.94	197.7066
ロ	19.89	10.02	199.2978
		倍面積	397.0044
		面積	198.50220
		地積	198 m <sup>2</sup>



作製者 群馬県吾妻郡嬭恋町大字北軽井沢町... 平成元年8月25日  
土地家屋調査士 篠原輝夫 昭和 年 月 日作製

申請人 群央商事株式会社  
代表取締役 町田 新太郎  
縮尺 1/500  
(群馬土地家屋調査士会用紙)