

請求部	所在	伊東市荻字角折	地番	451番51	種類	旧土地台帳附属地図
出力縮	1/2000	精度区	分類	地図に準ずる図面	座標系 番号又は 記号	補記事項
作成年月日		備付年月日 (原図)				

7	471-721	ワ	462-4
7	471-815	ワ	462-5
カ	471-246	カ	471-599
ヨ	471-331	ヨ	471-603
タ	471-346	タ	471-617
レ	471-359	レ	471-623
ソ	471-377	ソ	471-624
ツ	471-379	ツ	471-626
ネ	471-380	コ	471-628
ナ	471-398	エ	471-629
ラ	471-400	フ	471-630
ム	471-448	マ	471-632
ウ	471-449	フ	471-634
ノ	471-560	キ	471-636
オ	471-592	ユ	471-663
ク	471-610	メ	471-692
ヤ	471-682	シ	471-703
マ	471-771	シ	471-704
ケ	468-24	ヒ	471-705
フ	471-111	ヒ	471-709
コ	471-116	ヒ	471-834
エ	471-427	ハ	471-84
テ	471-428	シ	471-105
ア	471-433	メ	471-263
サ	471-871	メ	471-264
キ	471-133	メ	471-265
エ	471-727	メ	471-266
メ	471-715	メ	471-410
シ	471-719	メ	471-415
シ	471-296	メ	471-416
ヒ	471-299	メ	471-417
モ	471-330	メ	471-418
セ	471-397	メ	471-453
ス	471-489	メ	471-491
ン	471-492	メ	471-52
イ	471-493	メ	471-54
ロ	471-494	メ	471-55
ハ	471-511	メ	471-56
ニ	471-527	メ	471-57
ホ	471-537	メ	452-66
ヘ	471-548	メ	452-67
ト	451-37	メ	452-68
チ	451-7	メ	452-69
リ	471-867	メ	452-70
ス	451-32	メ	452-71
ル	451-33	メ	452-73
リ	451-36	メ	452-74
リ	451-38	メ	452-75
ヨ	451-39	メ	452-76
ヨ	451-40	メ	452-78
リ	451-41	メ	452-80
リ	451-42	メ	452-81
リ	451-43	メ	452-82
リ	451-44	メ	452-83
リ	451-45	メ	452-85
リ	451-46	メ	453-1
リ	451-47	メ	453-4
ム	451-48	メ	451-31
リ	451-49	メ	451-34
リ	451-52	メ	451-35
リ	451-61	メ	452-20
リ	451-62	メ	452-21
リ	451-63	メ	452-23
リ	451-64	メ	452-24
リ	471-598	メ	452-25
リ	471-612	メ	452-26
ロ	471-616	メ	452-27
リ	471-619	メ	452-35
リ	471-686	メ	452-38
リ	471-687	メ	452-4
リ	471-688	メ	452-41
リ	471-689	メ	452-42
リ	471-843	メ	452-43
リ	471-844	メ	452-44
リ	471-848	メ	452-45
リ	467-14	メ	452-46
リ	467-26	メ	452-48
リ	468-11	メ	452-5
リ	468-12	メ	452-50
リ	468-19	メ	452-51
リ	468-20	メ	452-52
リ	468-25	メ	452-53
リ	469-2	メ	452-57
メ	471-420	メ	452-58
メ	471-421	メ	452-59
メ	471-422	メ	452-6
メ	471-490	メ	452-60
メ	471-503	メ	452-61
メ	471-515	メ	452-62
メ	471-519	メ	452-63
メ	471-521	メ	452-64
メ	471-546	メ	452-65
メ	471-578	メ	452-49
メ	471-58	メ	452-47
メ	471-580	メ	452-54
メ	471-581	メ	452-56
メ	471-582	メ	452-40
メ	471-583	メ	452-39
メ	468-21	メ	452-19
メ	468-17	メ	452-55
メ	461-1	メ	449-3
メ	461-7	メ	
メ	462-1	メ	
メ	462-2	メ	

701060 - 5 - 32 - 50

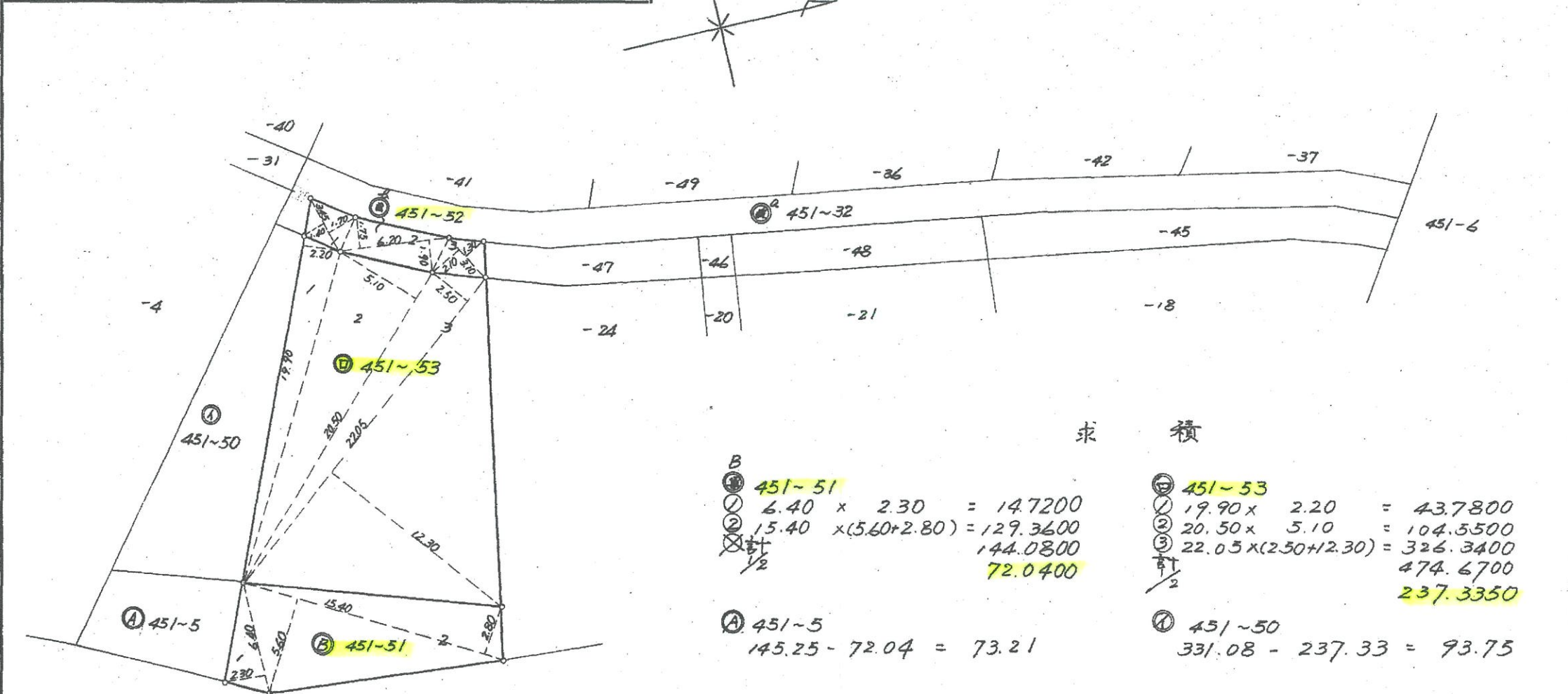
④ 451-4, -32
-51~-53



地番 451-5, 451-52, 451-53

地積測量図

土地の所在 伊東市狹字角折



B
④ 451-51
① 6.40 x 2.30 = 14.7200
② 15.40 x (5.60 + 2.80) = 129.3600
計 144.0800
1/2 72.0400

④ 451-5
145.25 - 72.04 = 73.21

④ 451-52
① 3.45 x (1.40 + 1.70) = 10.6950
② 6.20 x (0.75 + 1.90) = 22.6300
③ 3.10 x (2.10 + 1.30) = 10.5400
計 43.8650
1/2 21.9325

④ 451-32
149.25 - 21.93 = 127.32

④ 451-53
① 19.90 x 2.20 = 43.7800
② 20.50 x 5.10 = 104.3500
③ 22.05 x (2.50 + 2.30) = 326.3400
計 474.6700
1/2 237.3350

④ 451-50
331.08 - 237.33 = 93.75

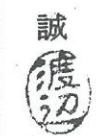
地積	面積
①	73
②	72
③	127
④	21
⑤	93
⑥	237

作製年月日
昭和52年5月14日

作製者
伊東市和田式丁目
土地家屋調査士 小野



申請人
東豆開発株式会社
代表取締役 渡辺



縮尺 1/300 単位 m

(静岡県土地家屋調査士会指定用紙)

552.5.16

静岡県土地家屋調査士会