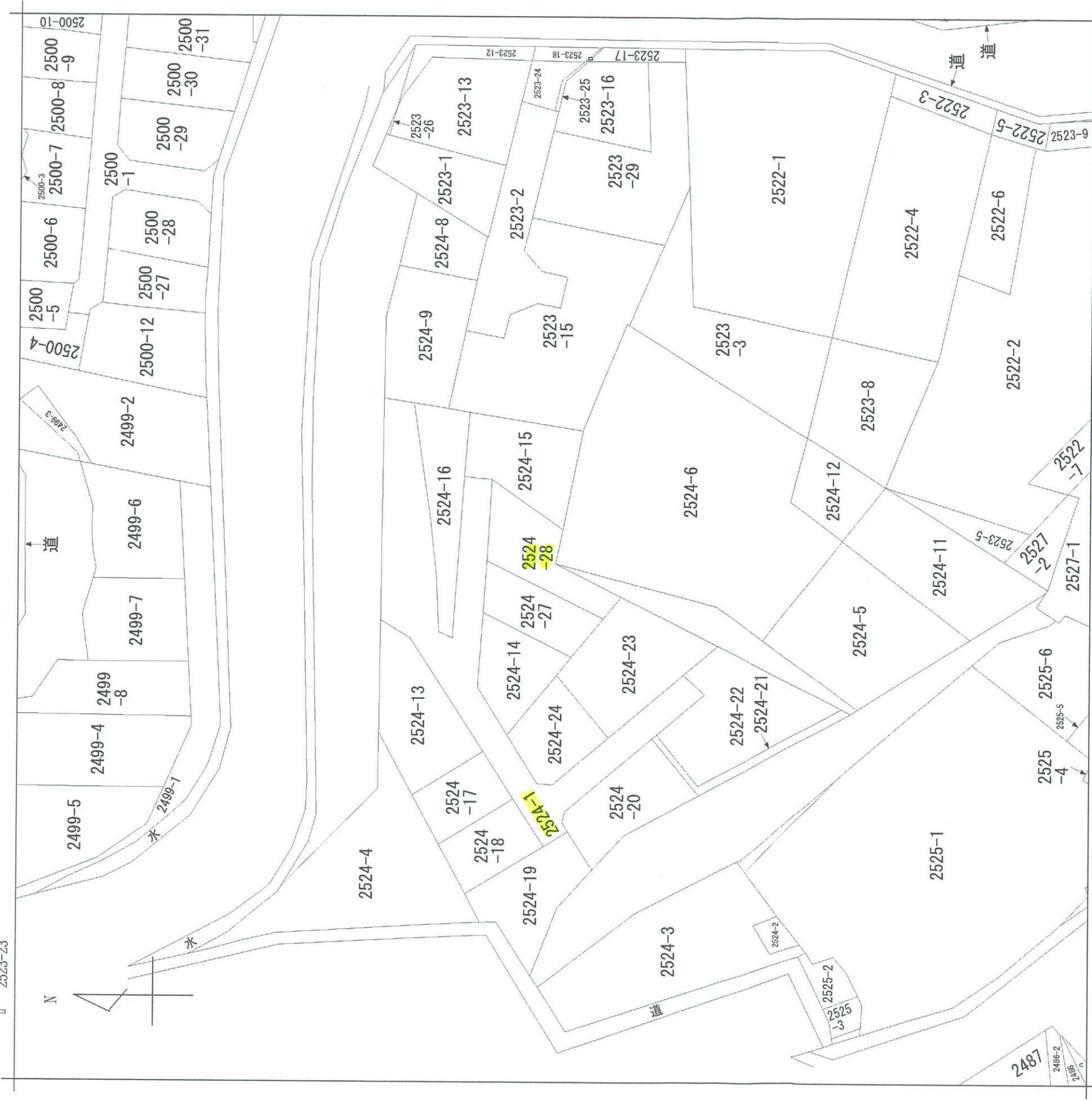


イ 2516-29  
ロ 2523-23  
ハ 2490-1



請求部	所在	伊勢原市上粕屋字中丸		地番	2524番28	種類	旧土地台帳附属地図
出力縮	1/600	精度分	座標系 番号又は 記号	分類	地図に準ずる図面	付 年月日 (原図)	記 補 事 項
作成年月日							

784185

前2524-14後・新同一・新

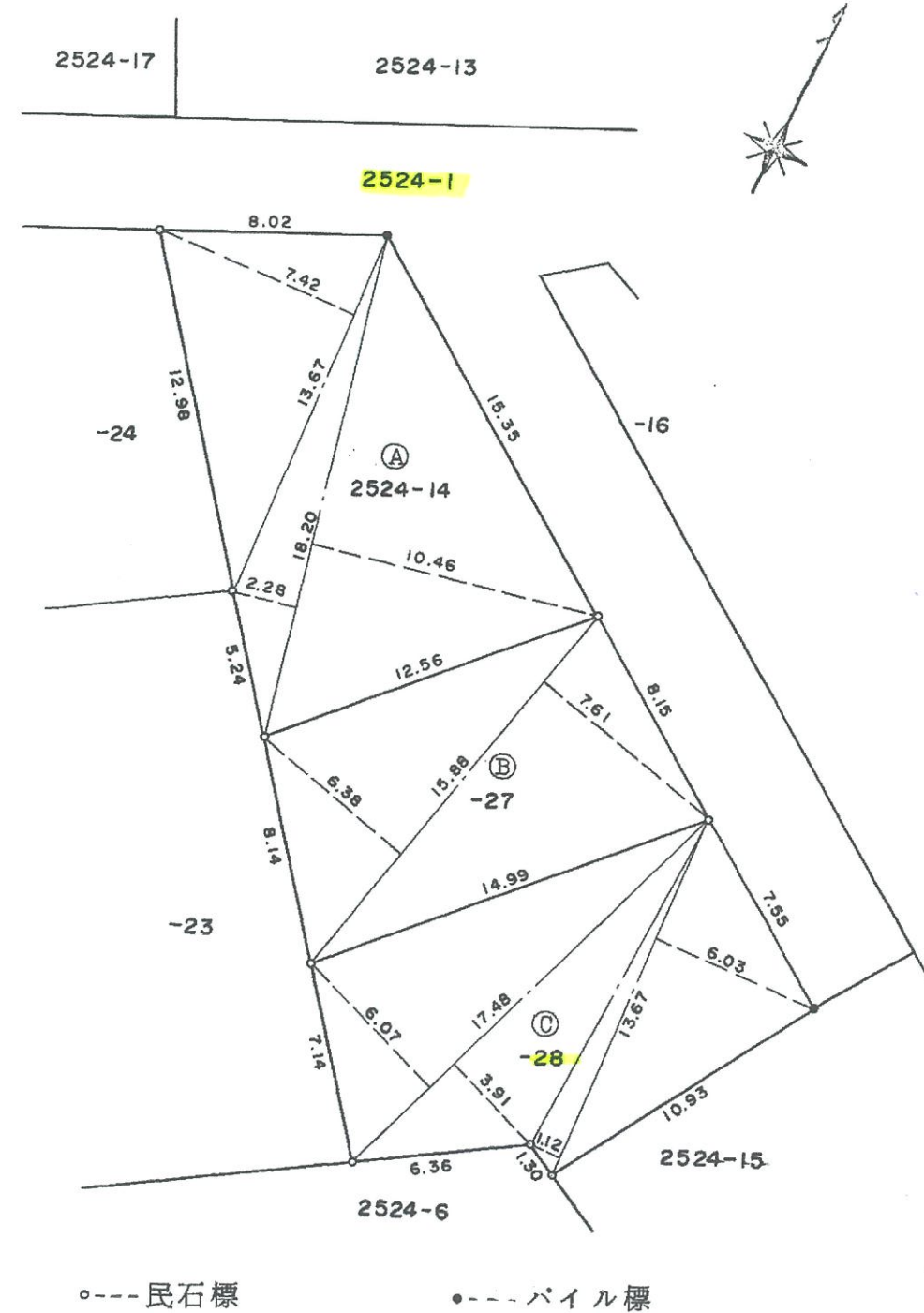
地番	2524-14,-27,-28
土地の所在	伊勢原市上粕屋字中丸

地積測量図

昭和60.9.11

面積計算表

地番	符号	底辺	高	積	面積
2524-14	Ⓐ	13.67	7.42	101.4314	166.64 m <sup>2</sup>
		18.20	2.28	41.4960	
		18.20	10.46	190.3720	
	計		333.2994		
	1/2			166.6497	
2524-27	Ⓑ	15.88	6.38	101.3144	111.08 m <sup>2</sup>
		15.88	7.61	120.8468	
		計		222.1612	
	1/2		111.0806		
2524-28	Ⓒ	17.48	6.07	106.1036	136.09 m <sup>2</sup>
		17.48	3.91	68.3468	
		13.67	1.12	15.3104	
		13.67	6.03	82.4301	
	計		272.1919		
1/2		136.09545			
合計				413.82575	413.82 m <sup>2</sup>



(日調連9)

60.9.9

(日加納)

作製者 厚木市中依知 419番 土地家屋調査士 松浦孝二 (昭和60年9月4日作製)

申請人 株式会社 博伸物産 代表取締役 戸高博 縮尺 1/250

(日本土地家屋調査士会連合会用紙)